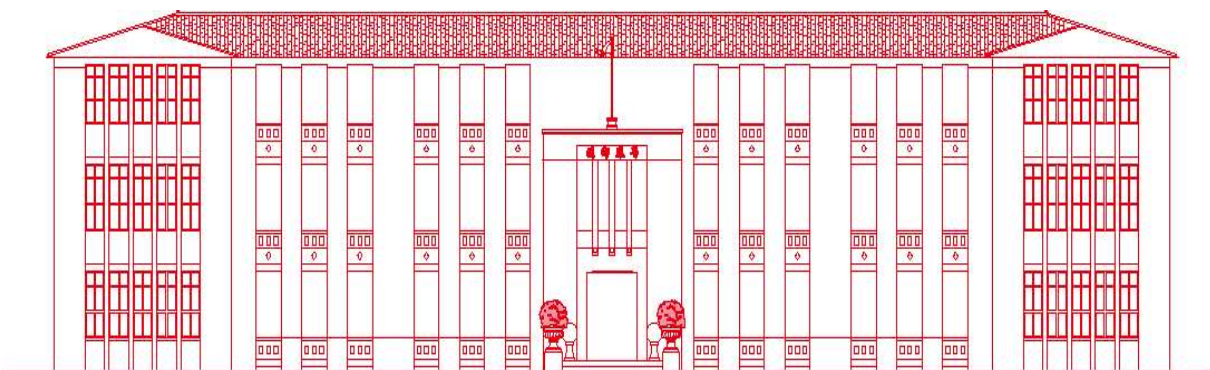


# 國立臺南大學

## 112 學年度碩士班甄試招生簡章

(本簡章經本校 111 年 8 月 2 日招生委員會議通過)



青春制霸 首選南大

校址：700301 臺南市中西區樹林街二段 33 號

本校網址：[www.nutn.edu.tw](http://www.nutn.edu.tw)

招生資訊網址：<https://admissions.nutn.edu.tw/graduate>

聯絡電話：(06) 2133111 分機 241、242、243

國立臺南大學招生委員會 編印



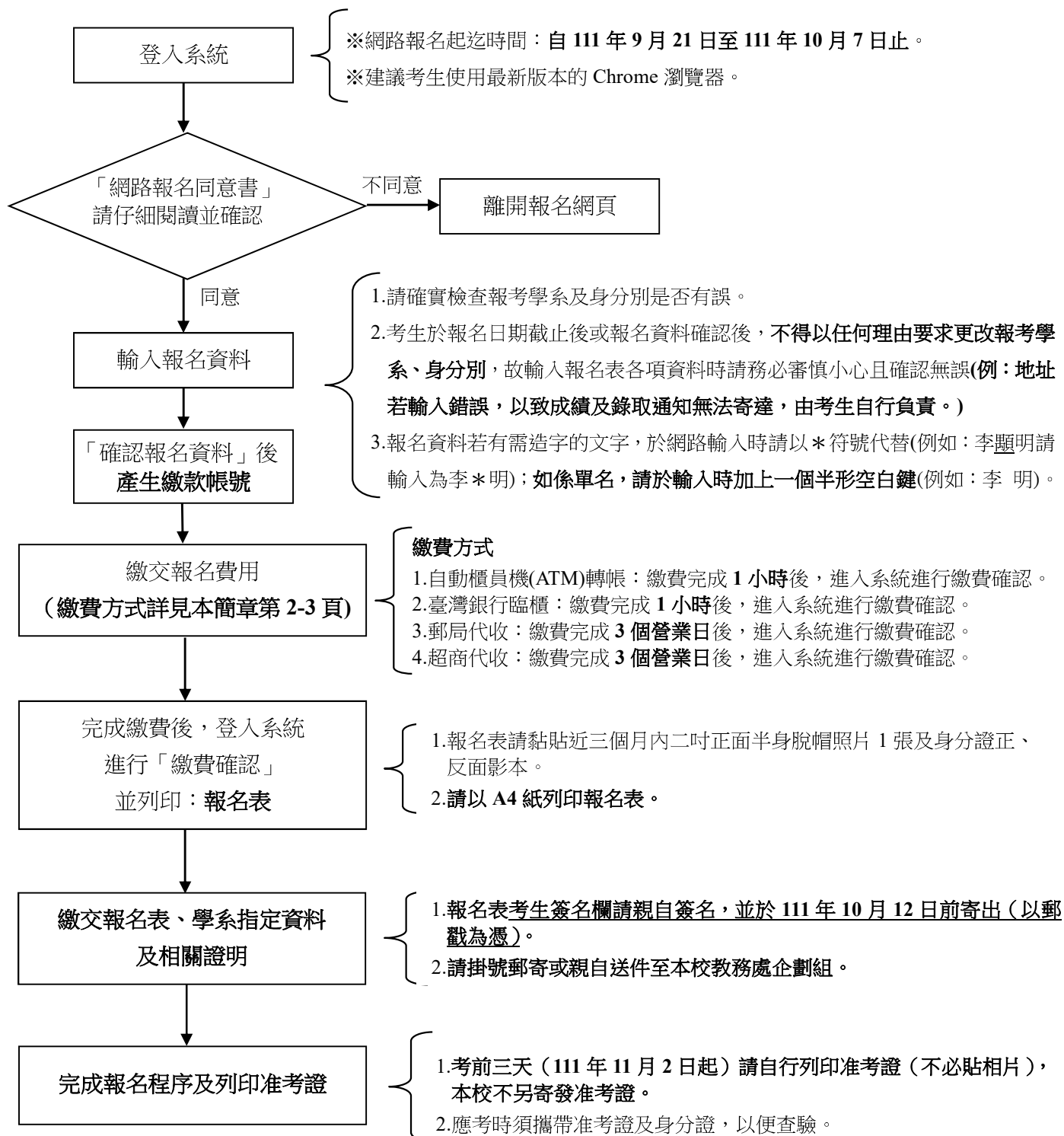
# 112學年度碩士班甄試招生網路報名作業流程及注意事項

一、國立臺南大學招生報名系統是在全球資訊網（WWW）上操作的系統，建議考生使用最新版本的 Chrome 瀏覽器進行網路報名及各項網路查詢服務。

二、網路報名網址：<https://admissions.nutn.edu.tw/graduate>

三、如有系統操作問題，請洽電話：(06) 2133111 分機 241-243 或 604

四、網路報名作業流程：



學系班別	戲劇創作與應用學系碩士班	
身分別	一般生	在職生
招生名額	7	3
報名條件	報考在職生者，須符合下列條件之一： <ol style="list-style-type: none"> <li>1. 現任職公私立學校專任或代理教師（含幼稚園、小學、中學、高中等），年資滿一年以上（不含實習年資）須檢附合格教師證書及服務或在職證明書。</li> <li>2. 已立案之公私立文教機構（含劇團、文化中心或相關之社會福利等機構）專任人員，服務年資滿一年以上（不含實習年資）（須附服務或在職證明書）。</li> </ol>	
甄試項目及計分方式	審查資料 50%	<ol style="list-style-type: none"> <li>1. 大學或最高學歷之歷年成績單正本一份。</li> <li>2. 自傳（一式三份）。</li> <li>3. 研究計畫（一式三份）。</li> <li>4. 相關經驗佐證資料至多 5 項。</li> </ol> <b>* 審查資料原始成績未達 80 分者，不得參加面試。</b>
	面試 50%	以口試方式進行。 <b>* 依審查資料成績擇優錄取招生名額之 2 至 3 倍人數參加面試為原則。</b> <b>* 面試原始成績未達 80 分者，不予錄取。</b>
繳交資料格式	<ol style="list-style-type: none"> <li>1. 大學或最高學歷之歷年成績單正本一份。</li> <li>2. 自傳：自我成長背景、個人能力自評及專長描述（請依欲攻讀的志趣與方向自評所備之能力與專長）。</li> <li>3. 研究計畫：包含研究主題、研究問題、與相關說明、參考書目等，不少於 2500 字（不含參考書目）。</li> <li>4. 相關經驗佐證資料：             <ol style="list-style-type: none"> <li>(1) 個人代表作品或專業經歷先以表列方式簡敘之。</li> <li>(2) 從上述代表作品或專業經歷選擇重要項目（至多 5 項），分別詳述其意義、重要性並提供相關佐證資料。若為合作之專題或作品，須說明個人負責部分及貢獻程度。</li> <li>(3) 其他。</li> </ol> </li> </ol>	
同分擇優錄取順序	1. 面試成績 2. 審查資料成績	
入學特別規定	經本項甄試錄取之考生，至 112 年 1 月已獲得學士學位者，得申請於 112 年 2 月入學。	
備註	<ol style="list-style-type: none"> <li>1. 一般生或在職生，如遇錄取不足額，其名額得相互流用。</li> <li>2. 正取生依各類名額錄取後，備取生不分一般或在職，依成績高低錄取，依序遞補。</li> <li>3. 未曾修習與戲劇或教育相關課程之研究生，得由指導老師視實際需要，要求其補修相關課程。</li> </ol>	
學系網址	<a href="http://www.drama.nutn.edu.tw">http://www.drama.nutn.edu.tw</a>	
聯絡方式	電話：(06) 2601855	E-mail：drama-1@pubmail.nutn.edu.tw