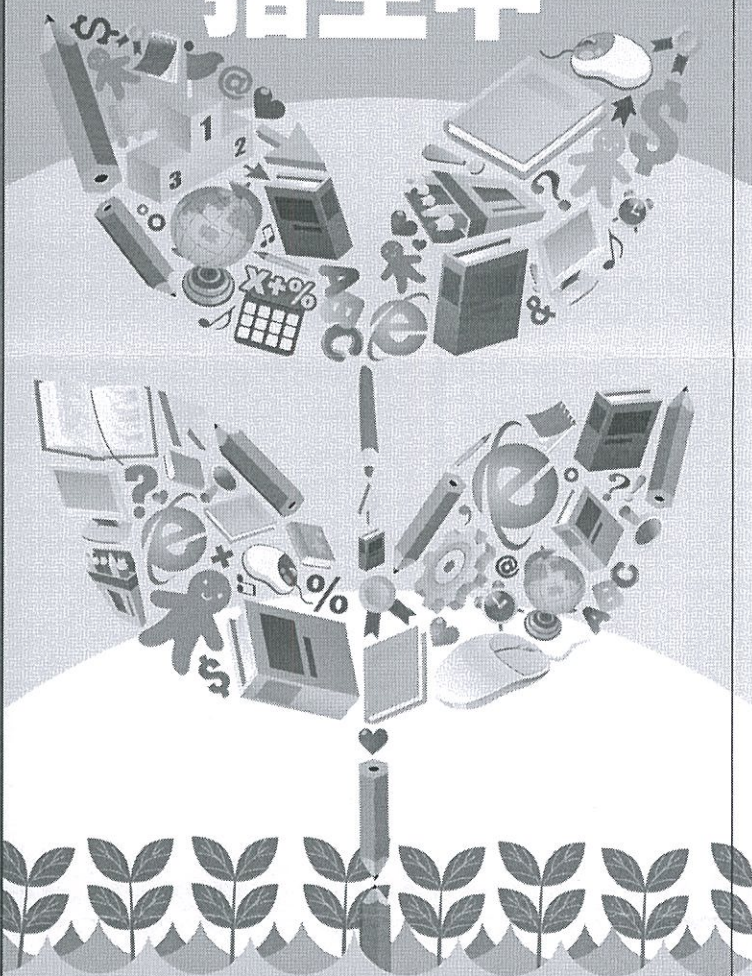


# 中正預校 國中部 招生中



## 中正國防幹部預備學校

校址：高雄市鳳山區凱旋路1號

網址：<http://www.ccafps.khc.edu.tw>

招生專線：(07)710-9999或747-8108

傳真電話：(07)745-6600

諮詢電話：(07)741-4188 分機5512~5516

### 國軍人才招募中心

0800-0000-50

臺北市大安區基隆路二段207號



#### 北區招募中心

(02)2364-3837

臺北市中正區

羅斯福路三段56號

#### 中區招募中心

(04)2237-4123

臺中市北區

北屯路6號

#### 南區招募中心

(07)583-0076

高雄市左營區

介壽路20號

107學年度中正國防幹部預備學校  
國中部【招生簡介】

## 107學年度 中正預校國中部 招生簡介

### 招生對象

未滿15足歲之國小  
男性應屆畢業生。

### 體檢

即日起至3月20日  
止，體檢採網路預  
約方式辦理。

### 報考流程

◎第一階段：  
完成體格檢查及合於報名手續規  
定者，即進行資格審查，並寄發  
智力測驗、口試准考證及資審結  
果通知書。

◎第二階段：  
經審查符合考試資格之考生，於  
4月21日持准考證至指定地點，  
參加「智力測驗」及「口試」。

### 報考資格

◎體適能：  
三年內「體適能」檢測成績證明  
，其中800公尺跑走須達中等(常  
模PR值25)以上。

◎體格基準：  
身高141至176公分，身體質量指  
數(BMI)15至23。最佳矯正視力  
達0.8以上，且兩眼配鏡總度數各  
在1.5屈光度(150度)以內。

### 報名

3月23日至4月2日  
止，採「網路填表  
」及「郵寄報名資  
料」方式辦理。

## 107學年度中正預校國中部招生期程

體檢	即日起至3月20日(二)止
網路暨通信報名	3月23日(五)至4月2日(一)
智力測驗及口試	4月21日(六)
智力測驗成績查詢暨放榜	4月30日(一)
聲明放棄錄取	5月4日(五)前
通信報到(1)	5月9日(三)前 (繳交志願書及保證書)
備取作業	4月30日(一)至6月28日(四)
通信報到(2)	6月29日(五)前 (繳交畢業證書)
新生入學報到	8月11日(六) 即留校參加一週調適教育



國防部辦理「中正預校國中部」招生宣導座談場次規劃表

項次	縣市	規劃地點 (地址)	辦理時間
1	澎湖縣	澎湖海事學校講演廳 (澎湖縣馬公市民族路 63 號)	2 月 26 日 1400-1600
2	金門縣	中正國小禮堂 (金門縣金城鎮珠浦北路 38 號)	3 月 1 日 1400-1600
3	臺南市	臺南商務會館 (臺南市永康區中正北路 347-號)	3 月 1 日 1400-1600
4	高雄市	中正預校 (高雄市鳳山區凱旋路 1 號)	3 月 2 日 1400-1600
5	屏東縣	水月禧樓 (屏東縣屏東市和生路二段 574 號)	3 月 5 日 1400-1600
6	新竹縣 (市)	清華大學國際會議廳 (新竹市東區光復路二段 101 號)	3 月 5 日 1400-1600
7	臺東縣	那魯灣大飯店 (臺東縣臺東市連航路 66 號)	3 月 6 日 1400-1600
8	基隆市	長榮桂冠酒店彭園會館 5 樓 (基隆市中正區 62 號)	3 月 6 日 1000-1200
9	宜蘭縣	礁溪春天溫泉會館 (宜蘭縣礁溪鄉德陽路 43 號)	3 月 6 日 1400-1600
10	臺北市 新北市	劍潭青年活動中心經國紀念堂集賢廳 (臺北市中山北路四段 16 號)	3 月 7 日 1400-1600
11	桃園市	南亞技術學院禮堂 (桃園市中壢區中山東路三段 414 號)	3 月 8 日 1400-1600
12	花蓮縣	美侖飯店講演廳 (花蓮縣花蓮市林園 1-1 號)	3 月 9 日 1400-1600
13	苗栗縣	東北角餐廳 (苗栗市國華路 947 號)	3 月 12 日 1400-1600
14	臺中市	僑園飯店 (台中市西屯區惠中路一段 111 號)	3 月 13 日 1400-1600
15	彰化縣	花壇麗園餐廳 (彰化縣花壇鄉橋頭村花南路 33 號)	3 月 14 日 1400-1600
16	南投縣	南島婚宴會館 (南投市菓鼎路 105 號)	3 月 15 日 1400-1600
17	雲林縣	三好酒店 (雲林縣斗六市斗六 5 路 35 號)	3 月 16 日 1400-1600
18	嘉義縣 (市)	鈺通大飯店 (嘉義市東區維新路 7 號)	3 月 19 日 1400-1600
19	連江縣	中正國中會議室 (連江縣南竿鄉中央大道)	3 月 23 日 1000-1200
備考		北部、東部、外離島地區聯絡人：陳寵斌少校，TEL：(02)2364-3837 中部地區聯絡人：劉禹承少校，TEL：(04)2237-4123 南部地區聯絡人：林志宏少校，TEL：(07)583-0076	