

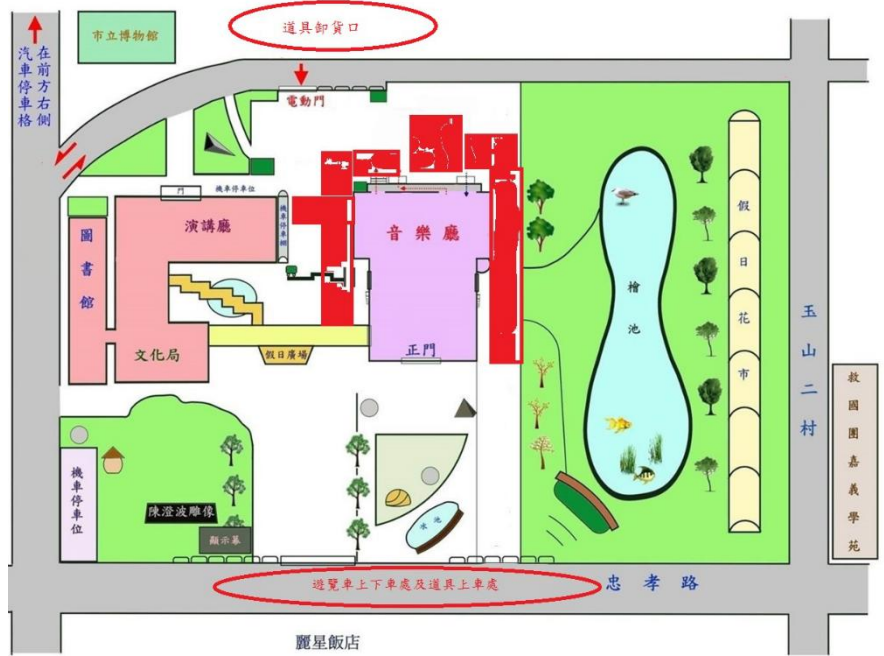
全區決賽決賽場地交通資訊

壹、嘉義市政府文化局音樂廳交通資訊、周邊道路圖及停車資訊

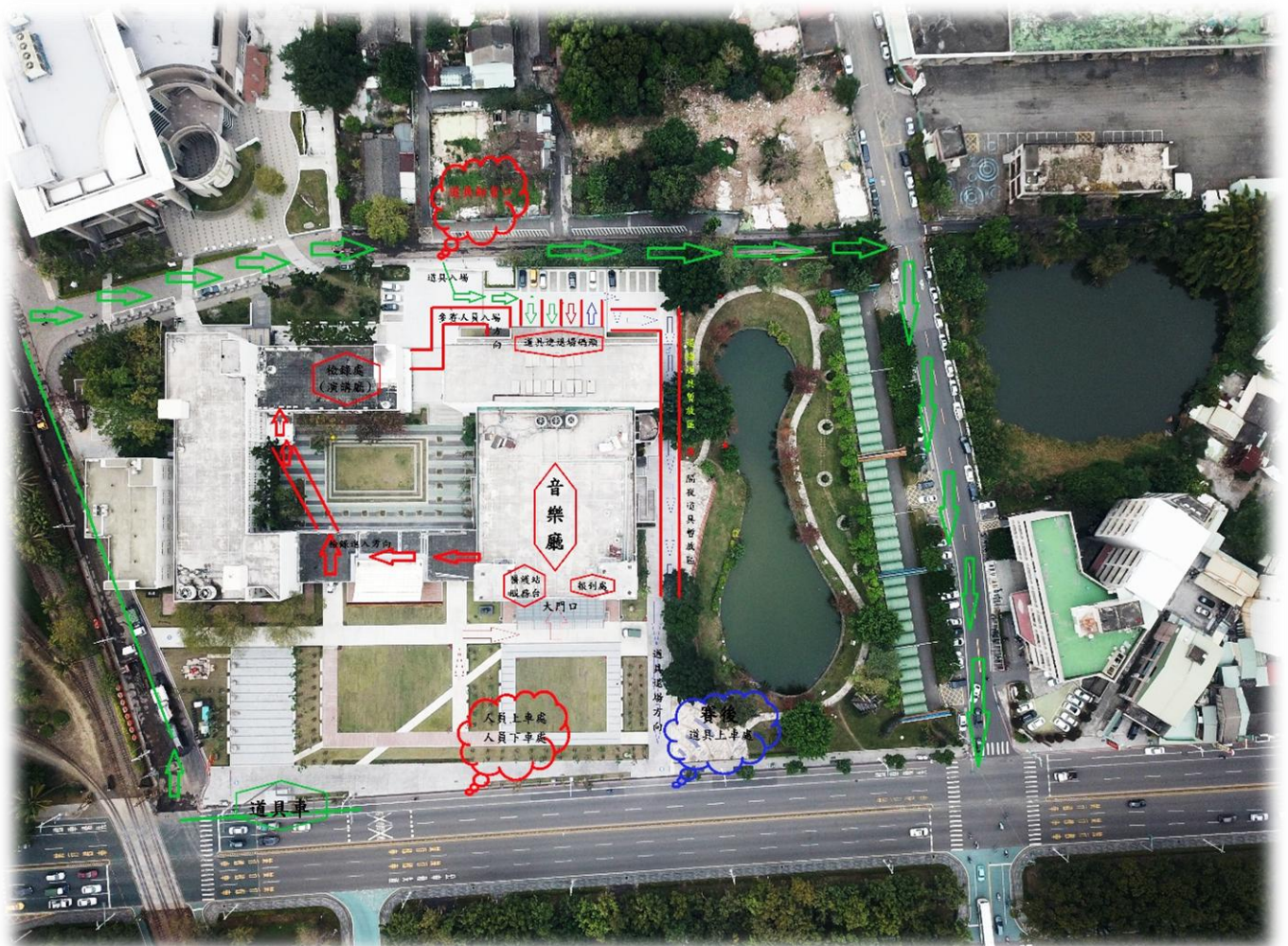
一、地址：600 嘉義市忠孝路 275 號。

二、遊覽車/道具車動線說明(參閱右圖):

- (一)由忠孝路轉入文化局後方柵門，便可到達道具卸貨口。
- (二)道具卸貨完畢，請立即將道具車由此門駛離。



◎嘉義市政府文化局音樂廳空拍圖



三、自行開車者：

(一) 國道 1 號

走中山高速公路南下或北上→由嘉義交流道下→轉接 159 號縣道→往嘉義市區行駛→左轉博愛路→右轉博愛路橋→右轉忠孝路→到文化局音樂廳。

(二) 國道 3 號

由竹崎交流道下→往嘉義市區行駛→接林森東路→右轉忠孝路→到文化局音樂廳。



四、搭乘臺鐵/高鐵：

(一) 臺鐵轉搭市區 6 路

嘉義站下車，由嘉義後站出站，再搭嘉義市區車 6 路→到文化局音樂廳。

(二) 高鐵轉搭市區 6 路

搭 BRT 至嘉義後站下車，再搭嘉義市區車 6 路→到文化局音樂廳。



圖片來源：嘉義縣文化觀光局
(https://www.tbocc.gov.tw/Explore/Traffic_Railroad.asp
x?lang=tw)

五、搭乘 BRT/市區公車：

(一) BRT 路線圖



圖片來源：嘉義汽車客運
(<http://www.cibus.com.tw/modules/tinyd0/index.php?id=15#place>)

(二) 搭乘市區 6 路

後火車站→嘉義火車站→彰化銀行→中央噴水→市政府→檜意生活村站下車→步行前往文化局。

【市區 6 路 - 0 往程】 轉運中心-檜意森活村-大雅站

編號	後火車站	行駛期間
1	0900	每日行駛
2	1000	每日行駛
3	1100	每日行駛
4	1200	每日行駛
5	1300	每日行駛
6	1400	每日行駛
7	1500	每日行駛
8	1600	每日行駛

【市區 6 路 - 0 返程】 大雅站-檜意森活村-轉運中心

編號	大雅站	行駛期間
1	0930	每日行駛
2	1030	每日行駛
3	1130	每日行駛
4	1230	每日行駛
5	1330	每日行駛
6	1430	每日行駛
7	1530	每日行駛
8	1630	每日行駛

資料來源:客運 e 化暢遊台灣

(<http://www.taiwanbus.tw/information.aspx?Line=9859&Lang=>)

六、搭乘客運:



客運	地址	電話
嘉義客運	嘉義市中山路 503 號	05-2750895
日統客運	嘉義市西區中興路 1 號	05-2333185
台中客運	嘉義市西區中興路 1 號	0800-800-126
阿囉哈客運	嘉義市西區中興路 1 號	05-2339900
員林客運	嘉義市西區中興路 1 號	04-8320320
國光客運	嘉義市西區中興路 1 號	05-2333272
統聯客運	嘉義市西區中興路 1 號	05-2335215
新營客運	嘉義市西區中興路 1 號	06-6331100
台西客運	嘉義市西區中興路 1 號	0800-200079

資料及圖片來源:嘉義縣文化觀光局

(https://www.tbocc.gov.tw/Explore/Traffic_Bus.aspx?lang=tw)

七、付費停車場資訊:

(一) 嘉義市立博物館地下停車場:

600 嘉義市東區忠孝路 275-1 號

(二) 長虹停車場:

600 嘉義市東區忠孝路 346 巷 61 號, 連絡電話:05-2229243

