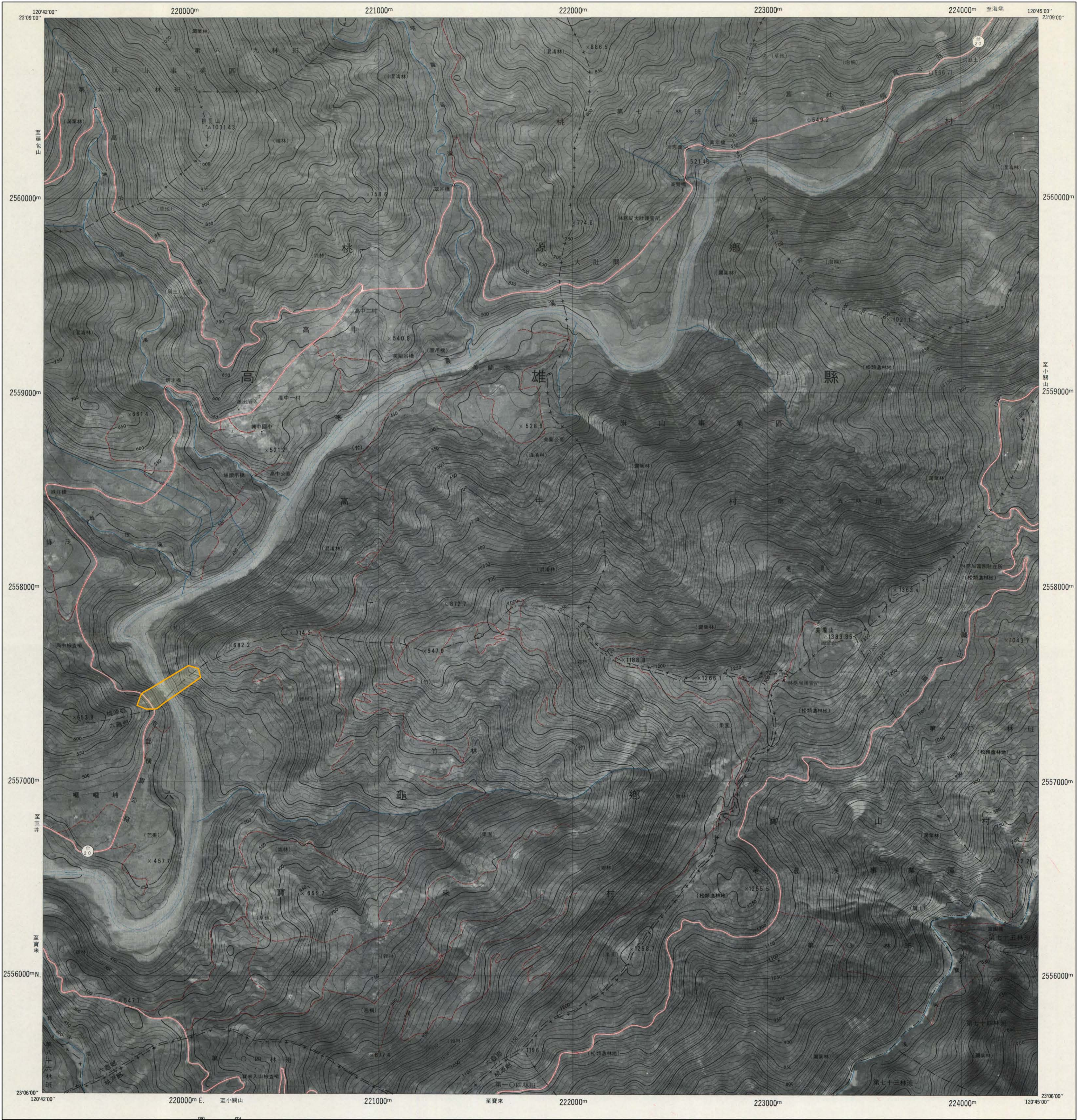


地質遺跡地質敏感區範圍圖  
H0012 高雄市高中枕狀熔岩

【9519315 高中】



**圖例**

地質敏感區範圍

底圖：臺灣地區一萬分之一像片基本圖(第一版)

比例尺 一萬分之一

200 0 200 400 600 800 1,000 M

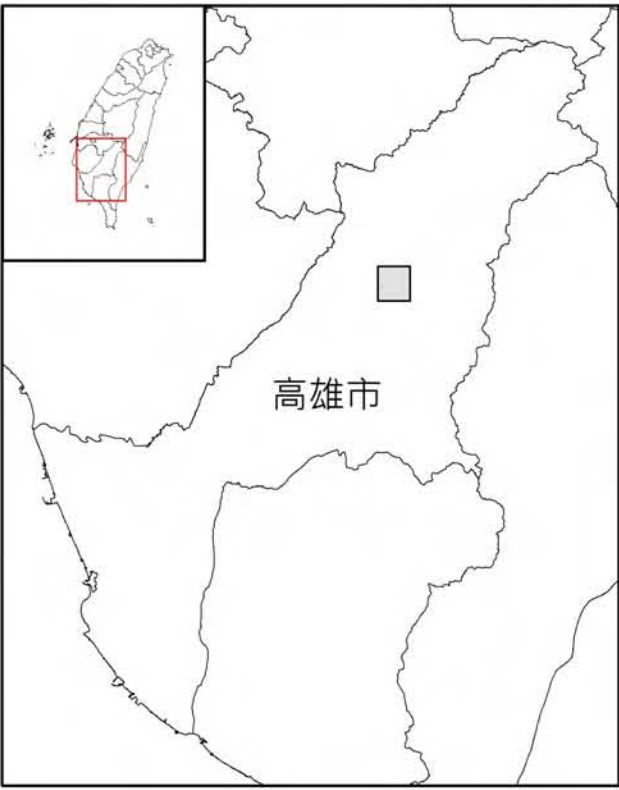
本圖幅涵蓋地面面積為2835.3721公頃  
等高線間隔10公尺  
標高自臺灣基隆平均海面為零公尺起算  
橫麥卡脫投影(經緯二度分帶，中央子午線121°)  
平面控制以虎子山三角點(北緯23°58'32.3400" 東經121°58'25.9750")為原點  
採用1967年國測地球原子計算  
註有數字之方格線為橫麥卡脫投影坐標系統1000公尺之方格線  
主管機關：內政部  
主辦單位：台灣省林務局  
執行單位：林務局鹿林航空測量所  
協辦單位：聯合勤務總司令部測量署  
合作單位：行政院農業發展委員會  
中華民國六十九年十一月二十八日林務局攝影  
中華民國七十一年四月農林航空測量所製圖  
中華民國七十二年九月聯合勤務總司令部測量署印刷

偏角圖

磁 方 正 格 北 北 北

2' 15" 0' 00"

正北方向以圖幅中央經線為準，  
磁北方向係民國六十九年平均近  
似值，每年磁變西移二分。



藤包山 9519-3-09	深溝 9519-3-10	桃源 9519-2-06
寶來 9519-3-14	高中 9519-3-15	小田原 9519-2-11
荖濃 9519-3-19	二集團 9519-3-20	藤枝 9519-2-16

地質敏感區劃定：經濟部

製圖年度：中華民國104年