

2014 年第 10 週 (2014.3.2 – 2014.3.8) 學校傳染病監視通報分析
 目前有 **676** 所公立國小及其附設幼稚園 (佔全國公立國小數約 **25.8%**)
 志願每週進行學校傳染病監視通報作業

目前參與之學校皆已上傳學生基本資料，故本資料有效通報數為 **676** 間
 本週有 **0** 所學校未通報，故本資料分析之學校通報數為 **676** 所
 自 97 年第 9 週起停止通報「水痘」、「腮腺炎」，同時增加通報「紅眼症」

各項統計值計算邏輯：

1. 通報率(%)=該週實際通報學校數/該週應通報學校數*100%
2. 學校罹病率(%)=該校生病人數/該校學生總人數*100%
3. 平均罹病率(%)=該週有通報學校之罹病率平均值
4. 學校生病情形(%)=該校生病總人日數/該校學生應上課總人日數*100%
5. 平均生病情形(%)=該週有通報學校之生病情形平均值
6. 學校生病學童生病仍上課情形(%)=該校生病仍上課總人日數/該校生病總人日數*100%
7. 平均生病學童生病仍上課情形(%)=該週有通報學校之生病學童生病仍上課情形平均值
8. 學校生病學童生病在家休息情形(%)=該校生病在家休息總人日數/該校生病總人日數*100%
9. 平均生病學童生病在家休息情形(%)=該週有通報學校之生病學童生病在家休息情形平均值
10. 學校生病學童生病住院情形(%)=該校生病住院總人日數/該校生病總人日數*100%
11. 平均生病學童生病住院情形(%)=該週有通報學校之生病學童生病住院情形平均值
12. 該週期望值=前三年當週與前後各二週 (共十五週) 之平均罹病率平均值
13. 各項疾病平均罹病率除紅眼症為‰外，其餘皆為%

備註：本份各項統計值之增減比較係以實際數值做比較，但以小數點下二位或三位呈現。

一、本週學校傳染病監視通報基本資料：

	本週 (%)	第9週 (%)	較第9週 增減
通報率	100.00	99.85	▲
全部疾病平均罹病率	1.60	1.30	▲
平均生病情形	0.64	0.47	▲
平均生病學童生病仍上課情形	18.24	16.65	▲
平均生病學童生病在家休息情形	78.53	78.99	▼
平均生病學童生病住院情形	3.23	4.36	▼

二、疫情統計分析：

1. 全國各項疾病平均罹病率分析：

疾病名稱	平均罹病率				
	本週	第9週	較第9週 增減	較期望值 增減	較2013年 同期增減
類流感	0.27	0.22	▲	▲	▲
腸病毒	0.02	0.02	—	▼	▲
腹瀉	0.17	0.12	▲	▲	▲
發燒	0.59	0.61	▼	▲	▲
紅眼症	0.02	0.07	▼	▼	▼

備註：各項疾病平均罹病率除紅眼症為‰外，其餘皆為%

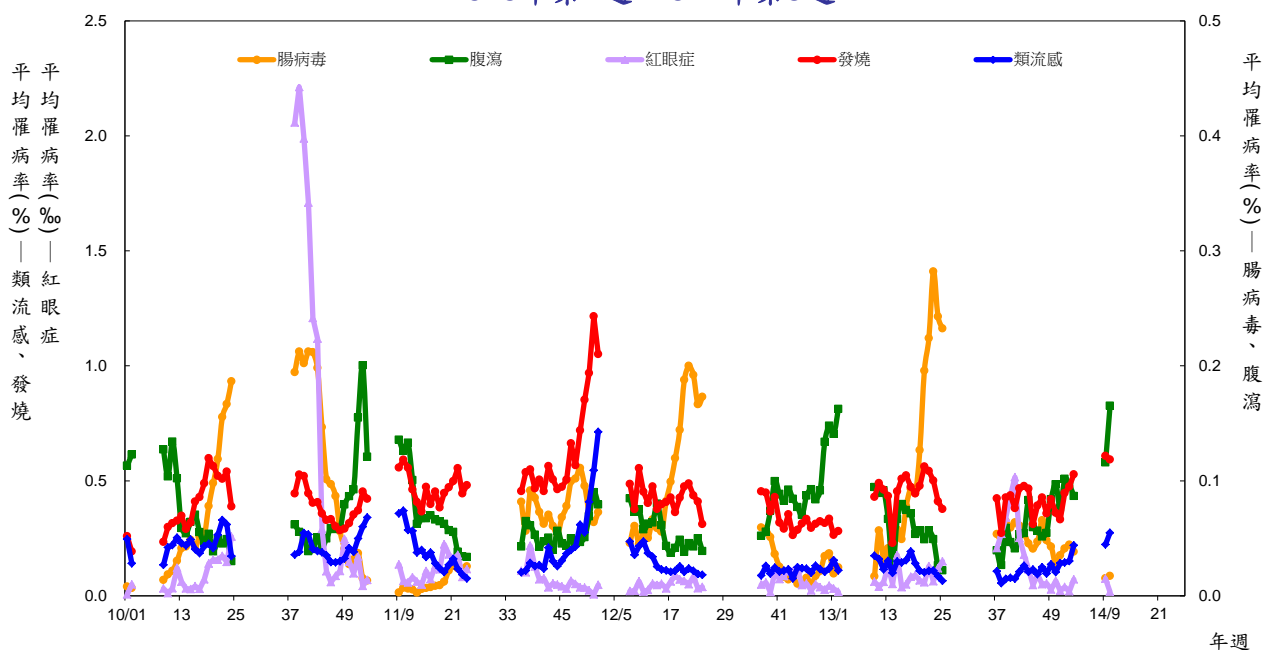
2. 各區各項疾病平均罹病率分析：

疾病名稱	類流感		腸病毒		腹瀉	
	本週	較第9週增減	本週	較第9週增減	本週	較第9週增減
台北區	0.35	▲	0.01	▼	0.13	▲
北區	0.35	▲	0.01	▼	0.21	▲
中區	0.29	▲	0.01	▼	0.11	▼
南區	0.25	▲	0.03	▲	0.19	▲
高屏區	0.23	▲	0.02	▲	0.18	▲
東區	0.17	▲	0.00	▼	0.12	▲

疾病名稱	發燒		紅眼症	
	本週	較第9週增減	本週	較第9週增減
台北區	0.52	▼	0.00	▼
北區	0.60	▲	0.00	▼
中區	0.67	▲	0.03	▲
南區	0.60	▲	0.03	▼
高屏區	0.59	▲	0.02	▼
東區	0.52	▼	0.00	—

3. 平均罹病率趨勢圖（疾病別）：

台灣地區學校傳染病監視通報平均罹病率歷年趨勢圖--疾病別
2010年第1週~2014年第9週



註：1. 學校罹病率=該校生病人數/該校學生總人數*100%
2. 平均罹病率：該週有通報學校之罹病率平均值

4. 各縣市各項疾病平均罹病率分析：

類流感

腸病毒

腹瀉

區別	縣市別	本週	第9週	較第9週 增減	區別	縣市別	本週	第9週	較第9週 增減	區別	縣市別	本週	第9週	較第9週 增減
台北區	臺北市	0.30	0.29	▲	台北區	臺北市	0.030	0.050	▼	台北區	臺北市	0.09	0.07	▲
	新北市	0.34	0.17	▲		新北市	0.012	0.006	▲		新北市	0.12	0.11	▲
	基隆市	0.17	0.23	▼		基隆市	0.000	0.000	—		基隆市	0.06	0.36	▼
	宜蘭縣	0.61	0.36	▲		宜蘭縣	0.000	0.036	▼		宜蘭縣	0.22	0.10	▲
	金門縣	0.04	0.71	▼		金門縣	0.016	0.000	▲		金門縣	0.08	0.02	▲
	連江縣	0.00	0.16	▼		連江縣	0.000	0.000	—		連江縣	0.00	0.00	—
北區	桃園縣	0.21	0.24	▼	北區	桃園縣	0.013	0.013	▼	北區	桃園縣	0.36	0.13	▲
	新竹市	0.29	0.27	▲		新竹市	0.028	0.010	▲		新竹市	0.10	0.11	▼
	新竹縣	0.79	0.79	▲		新竹縣	0.005	0.011	▼		新竹縣	0.26	0.43	▼
	苗栗縣	0.30	0.28	▲		苗栗縣	0.009	0.011	▼		苗栗縣	0.12	0.09	▲
中區	臺中市	0.20	0.14	▲	中區	臺中市	0.021	0.028	▼	中區	臺中市	0.13	0.13	▼
	彰化縣	0.26	0.23	▲		彰化縣	0.011	0.002	▲		彰化縣	0.06	0.08	▼
	南投縣	0.56	0.35	▲		南投縣	0.000	0.000	—		南投縣	0.16	0.13	▲
南區	雲林縣	0.08	0.16	▼	南區	雲林縣	0.074	0.019	▲	南區	雲林縣	0.16	0.11	▲
	嘉義市	0.18	0.26	▼		嘉義市	0.015	0.013	▲		嘉義市	0.13	0.14	▼
	嘉義縣	0.51	0.06	▲		嘉義縣	0.025	0.014	▲		嘉義縣	0.11	0.12	▼
	臺南市	0.23	0.25	▼		臺南市	0.020	0.005	▲		臺南市	0.25	0.09	▲
高屏區	高雄市	0.27	0.23	▲	高屏區	高雄市	0.016	0.011	▲	高屏區	高雄市	0.20	0.14	▲
	屏東縣	0.22	0.20	▲		屏東縣	0.005	0.014	▼		屏東縣	0.21	0.12	▲
	澎湖縣	0.09	0.13	▼		澎湖縣	0.082	0.051	▲		澎湖縣	0.00	0.00	—
東區	花蓮縣	0.09	0.23	▼	東區	花蓮縣	0.000	0.000	—	東區	花蓮縣	0.21	0.00	▲
	臺東縣	0.21	0.03	▲		臺東縣	0.000	0.034	▼		臺東縣	0.08	0.13	▼

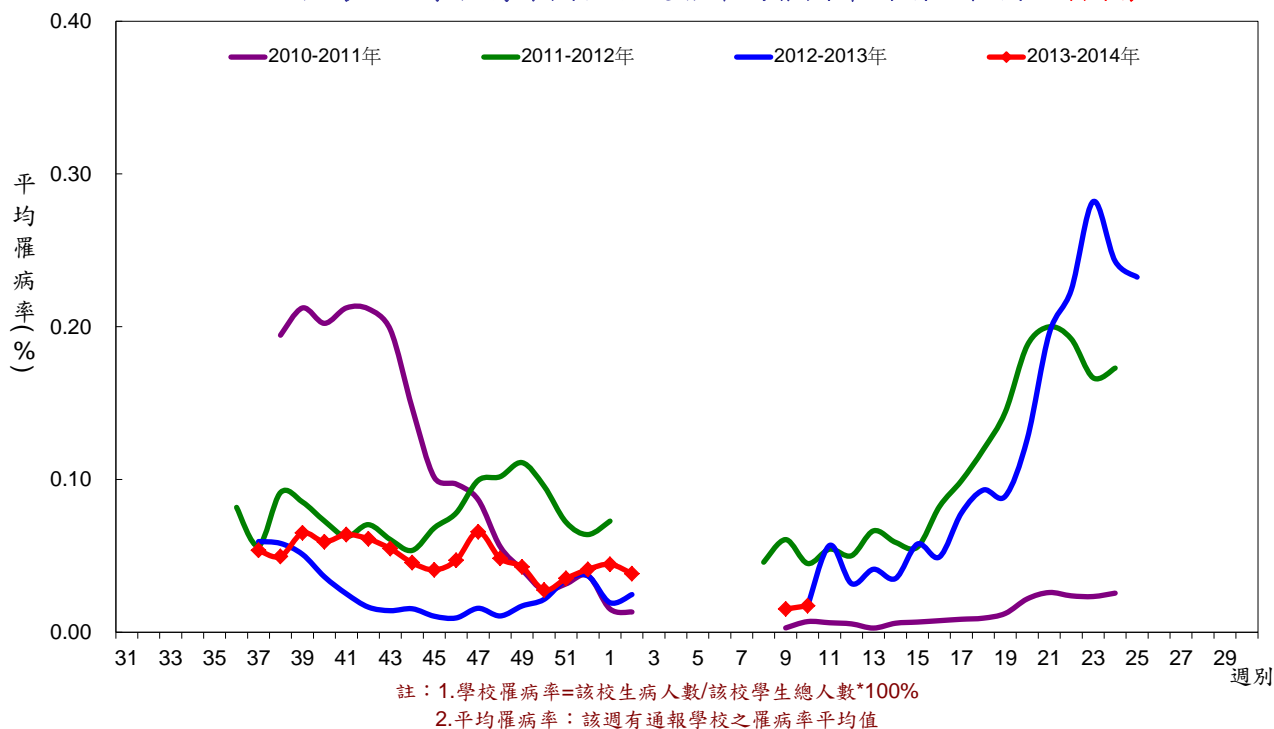
發燒

紅眼症

區別	縣市別	本週	第9週	較第9週 增減	區別	縣市別	本週	第9週	較第9週 增減
台北區	臺北市	0.47	0.54	▼	台北區	臺北市	0.000	0.000	—
	新北市	0.68	0.57	▲		新北市	0.000	0.137	▼
	基隆市	0.47	0.84	▼		基隆市	0.000	0.000	—
	宜蘭縣	0.57	0.63	▼		宜蘭縣	0.000	0.000	—
	金門縣	0.24	0.51	▼		金門縣	0.000	0.000	—
	連江縣	0.00	0.05	▼		連江縣	0.000	0.000	—
北區	桃園縣	0.77	0.51	▲	北區	桃園縣	0.000	0.000	—
	新竹市	0.74	0.65	▲		新竹市	0.000	0.000	—
	新竹縣	0.20	0.84	▼		新竹縣	0.000	0.000	—
	苗栗縣	0.62	0.55	▲		苗栗縣	0.000	0.015	▼
中區	臺中市	0.56	0.51	▲	中區	臺中市	0.000	0.042	▼
	彰化縣	0.62	0.55	▲		彰化縣	0.115	0.000	▲
	南投縣	1.02	0.96	▲		南投縣	0.000	0.000	—
南區	雲林縣	0.33	0.52	▼	南區	雲林縣	0.000	0.000	—
	嘉義市	0.63	0.76	▼		嘉義市	0.000	0.000	—
	嘉義縣	0.64	0.46	▲		嘉義縣	0.000	0.466	▼
	臺南市	0.69	0.57	▲		臺南市	0.066	0.025	▲
高屏區	高雄市	0.66	0.61	▲	高屏區	高雄市	0.045	0.238	▼
	屏東縣	0.62	0.59	▲		屏東縣	0.000	0.101	▼
	澎湖縣	0.11	0.12	▼		澎湖縣	0.000	0.000	—
東區	花蓮縣	0.77	1.82	▼	東區	花蓮縣	0.000	0.000	—
	臺東縣	0.41	0.85	▼		臺東縣	0.000	0.000	—

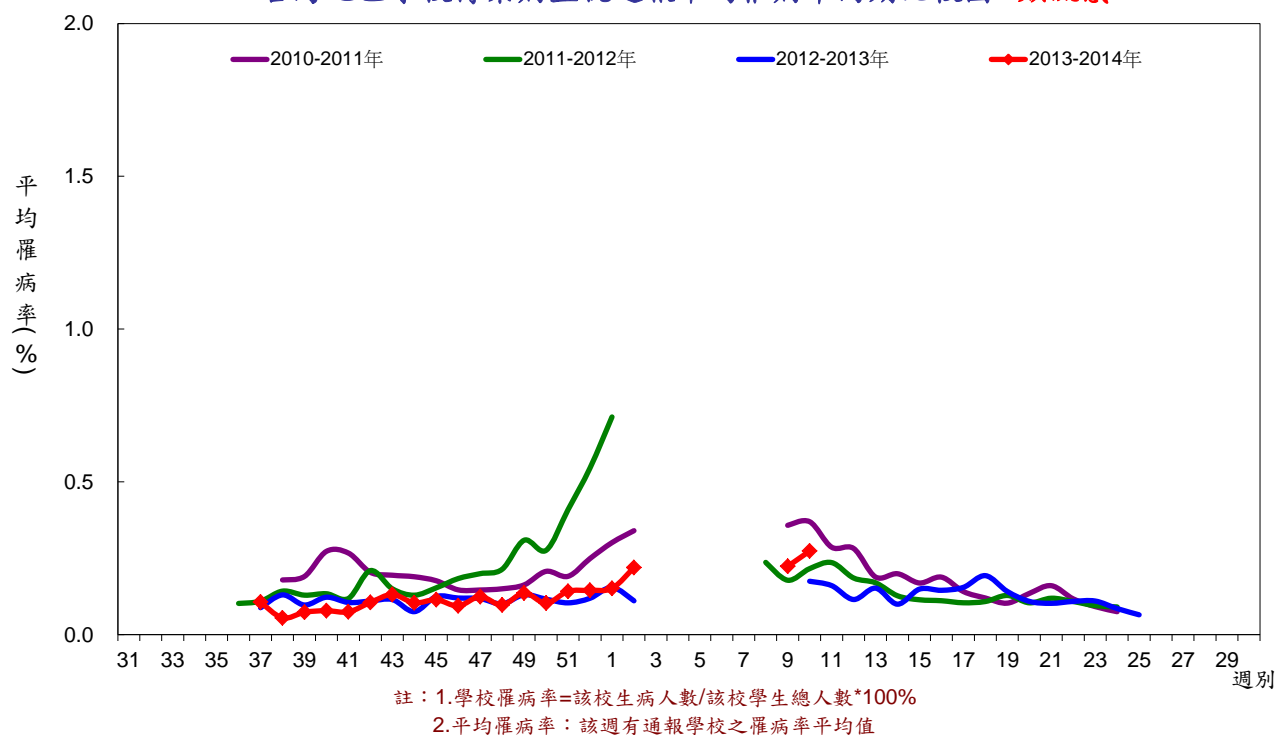
5. 腸病毒平均罹病率趨勢圖（歷年同期）：

台灣地區學校傳染病監視通報平均罹病率同期比較圖--**腸病毒**



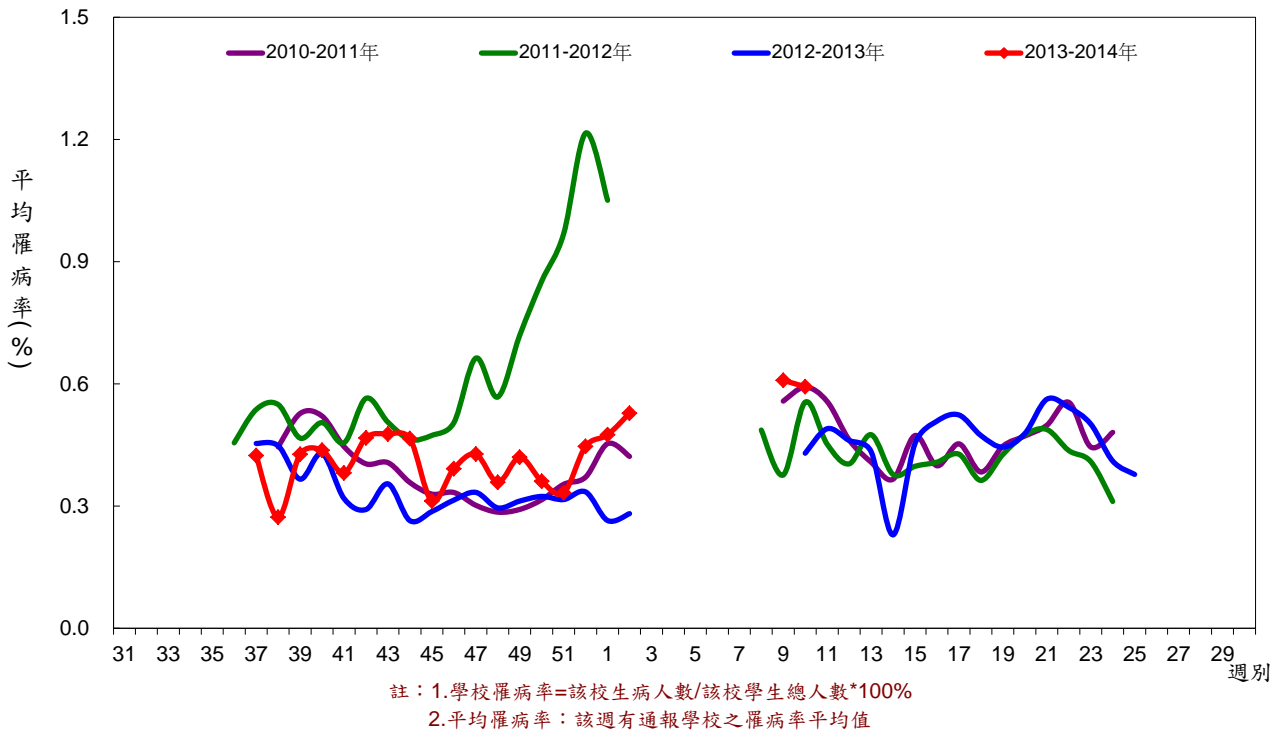
6. 類流感平均罹病率趨勢圖（歷年同期）：

台灣地區學校傳染病監視通報平均罹病率同期比較圖--**類流感**



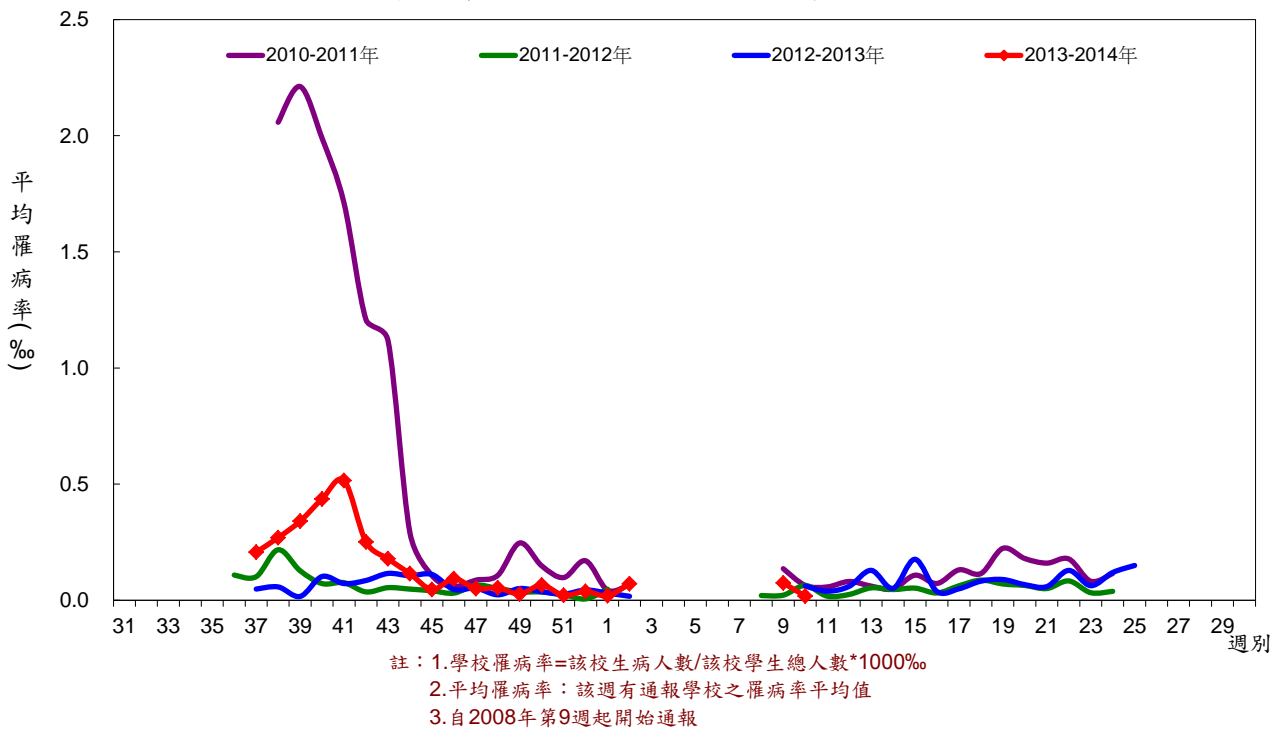
7. 發燒平均罹病率趨勢圖（歷年同期）：

台灣地區學校傳染病監視通報平均罹病率同期比較圖--發燒



8. 紅眼症平均罹病率趨勢圖（歷年同期）：

台灣地區學校傳染病監視通報平均罹病率同期比較圖--紅眼症



9. 腹瀉平均罹病率趨勢圖（歷年同期）：

台灣地區學校傳染病監視通報平均罹病率同期比較圖--腹瀉

