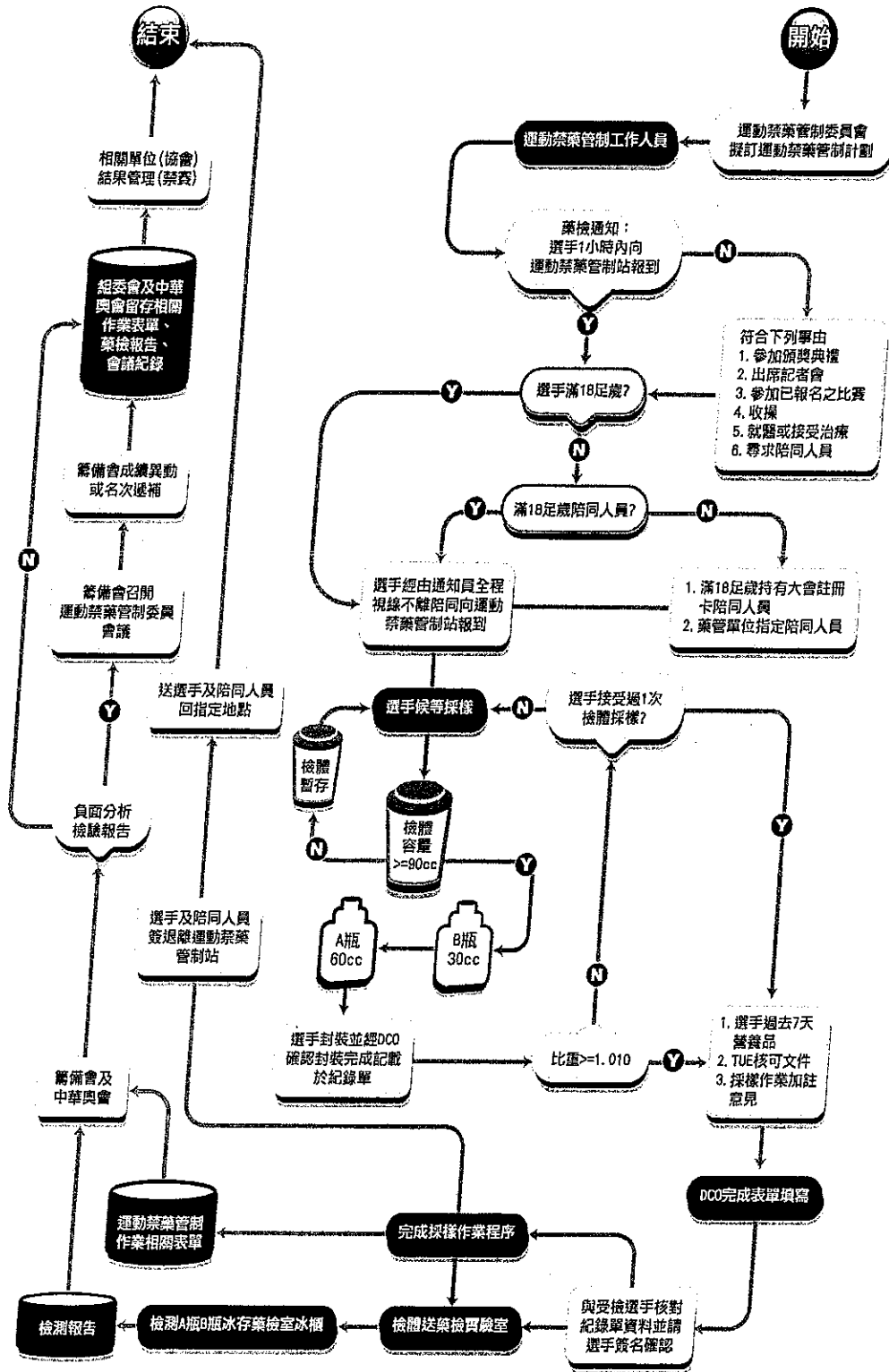


102 年全國運動會藥管組 運動禁藥管制宣導事項

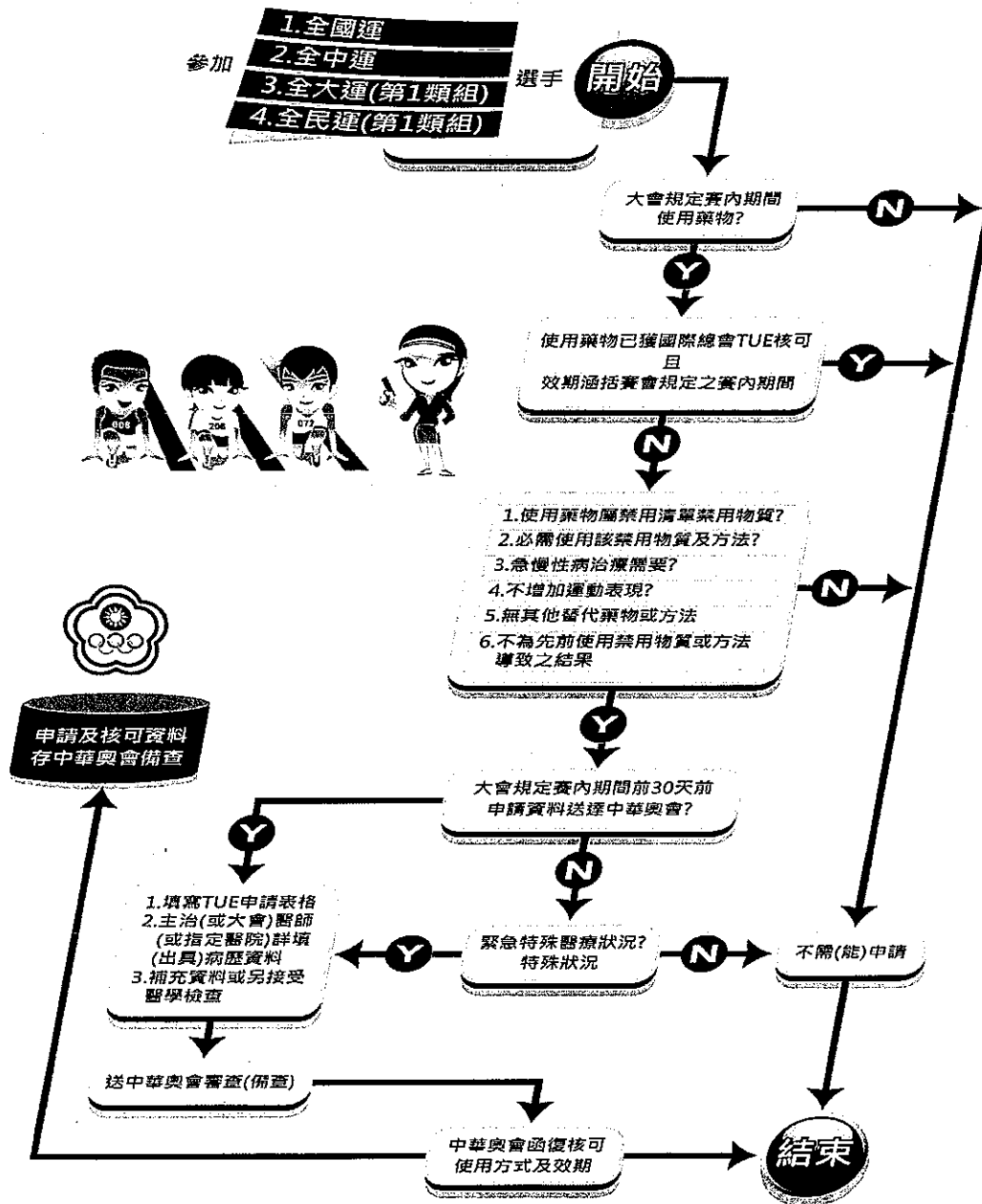
1. 凡參加 102 年全國運動會(簡稱全國運)之參賽選手都有可能接受運動禁藥檢測(尿檢、酒測等)，本次檢測件數約 239 件以上。
2. 依據世界運動禁藥管制組織(WADA)及中華奧會規定未成年(未滿 18 足歲)受檢選手，受檢時應有陪同代表前往檢測，若受檢選手無陪同代表，則由藥檢單位指定陪同人員至採樣工作站施行檢測，並請受檢選手簽具委任同意書。
3. 依據「中華奧林匹克委員會違規使用運動禁藥處理及處罰作業要點」第 2 條第 9 款：所謂賽內是指運動員參加之賽會開始前十二小時起至該賽會正式結束為止。本屆 102 全國運執行賽內禁用物質日程如下：
 - (1)鐵人三項執行賽內禁用物質及方法(S0~S9、M1~M3、P1~P2 等)日程自 102 年 10 月 4 日中午 12 時起至 10 月 5 日 24 時止(請參考 102 全國運官網-世界運動禁藥管制規範 2013 運動禁藥清單國際規範或宣導手冊等相關資訊)。
 - (2)本屆其他運動種類(除鐵人三項外)執行賽內禁用物質及方法之日程自 102 年 10 月 11 日中午 12 時起至 10 月 24 日 24 時止執行賽內禁用物質 S0~S9 及禁用方法 M1-M3、特定運動種類禁用物質 P1~P2 等(請參考 102 全國運官網-運動禁藥管制-2013 運動禁藥清單等相關資訊)。
4. 運動禁藥採樣程序與方法作業要點請參考 102 全國運官網資料，運動禁藥採樣流程如下圖：

四大賽會通用採樣流程圖



5. 102 年全國運之參賽運動員因急慢性病治療須使用禁用物質或方法，請於競賽開賽 30 日前(以鐵人三項首先開賽日期-9 月 5 日前)，檢齊治療用途豁免(TUE)各項相關文件(參考 102 全國運官網資料)，向中華奧會提出申請，治療用途豁免申請流程如下圖：

治療用途豁免申請流程圖



20130719

6. 如有用藥疑慮但無法就近尋求醫師或藥師協助時可上中華奧會網站 (www.antidoping.org.tw) 查詢適用治療藥物、線上諮詢運動禁藥諮詢小組或 102 年全國運藥管組聯絡人:臺北市立大學曾玉華(0937-887471)