

檔 號：

保存期限：

教育處

## 國立臺灣大學 函

機關地址：10617台北市羅斯福路4段1號

聯絡人：許乃文

聯絡電話：02-33669706

電子郵件：naiwensh@ntu.edu.tw

傳 真：02-33669722

受文者：花蓮縣政府

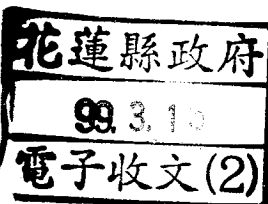
發文日期：中華民國99年3月12日

發文字號：校總字第0990009809號

速別：最速件

密等及解密條件或保密期限：普通

附件：無



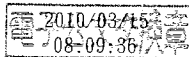
主旨：為配合臺大杜鵑花節活動，本校檔案館將舉辦「探索臺大檔案系列~千里始足下」總務處歷史檔案特展，歡迎校內單位及各界人士參觀，請查照。

說明：

- 一、展示期間：99年3月15日至5月31日。
- 二、展示地點：本校檔案館（水源校區飲水樓）及行政大樓入口處同步展出。
- 三、開放時間：周一至周六 10時至16時
- 四、展示內容：藉由早期總務工作之檔案樣貌，展現本校長期致力校務發展及提昇行政品質之史實。
- 五、相關訊息請逕上臺大檔案網站<http://archives.ntu.edu.tw>。

正本：教育部、檔案管理局、公私立大專院校、各縣市政府教育局、本校各單位、國立臺灣大學生物資源暨農學院附設農業試驗場、國立臺灣大學生物資源暨農學院附設動物醫院、國立臺灣大學生物資源暨農學院附設山地實驗農場、國立臺灣大學醫學院附設醫院、國立臺灣大學生物資源暨農學院實驗林管理處、秘書室(請刊登校刊)

副本：總務處文書組(請上網公告)



校長 李 嗣 浚



專員室

訂

線