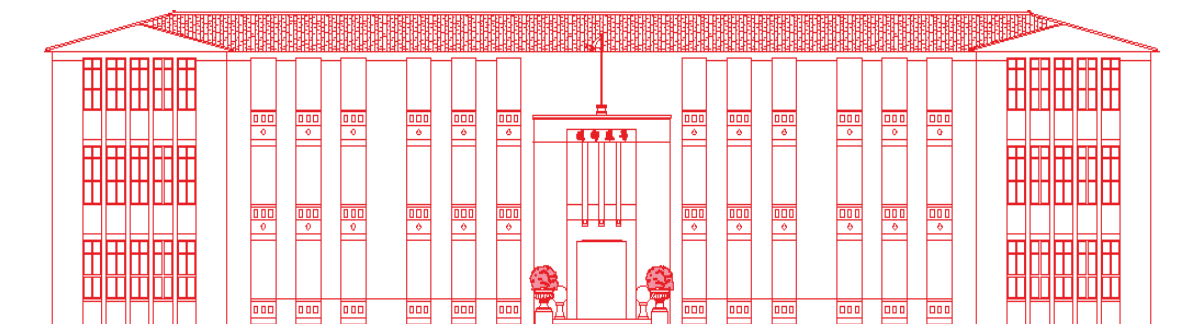


國立臺南大學

114 學年度碩士班考試招生簡章

(本簡章經本校 113 年 11 月 5 日招生委員會議通過)



青春制霸 首選南大

校址：700301 臺南市中西區樹林街二段 33 號

本校網址：<https://www.nutn.edu.tw>

招生資訊網址：<https://admissions.nutn.edu.tw/Admissions/>

報名網址：<https://admissions.nutn.edu.tw/graduate>

聯絡電話：(06) 2133111 分機 241、242、243

聯絡信箱：admission@pubmail.nutn.edu.tw



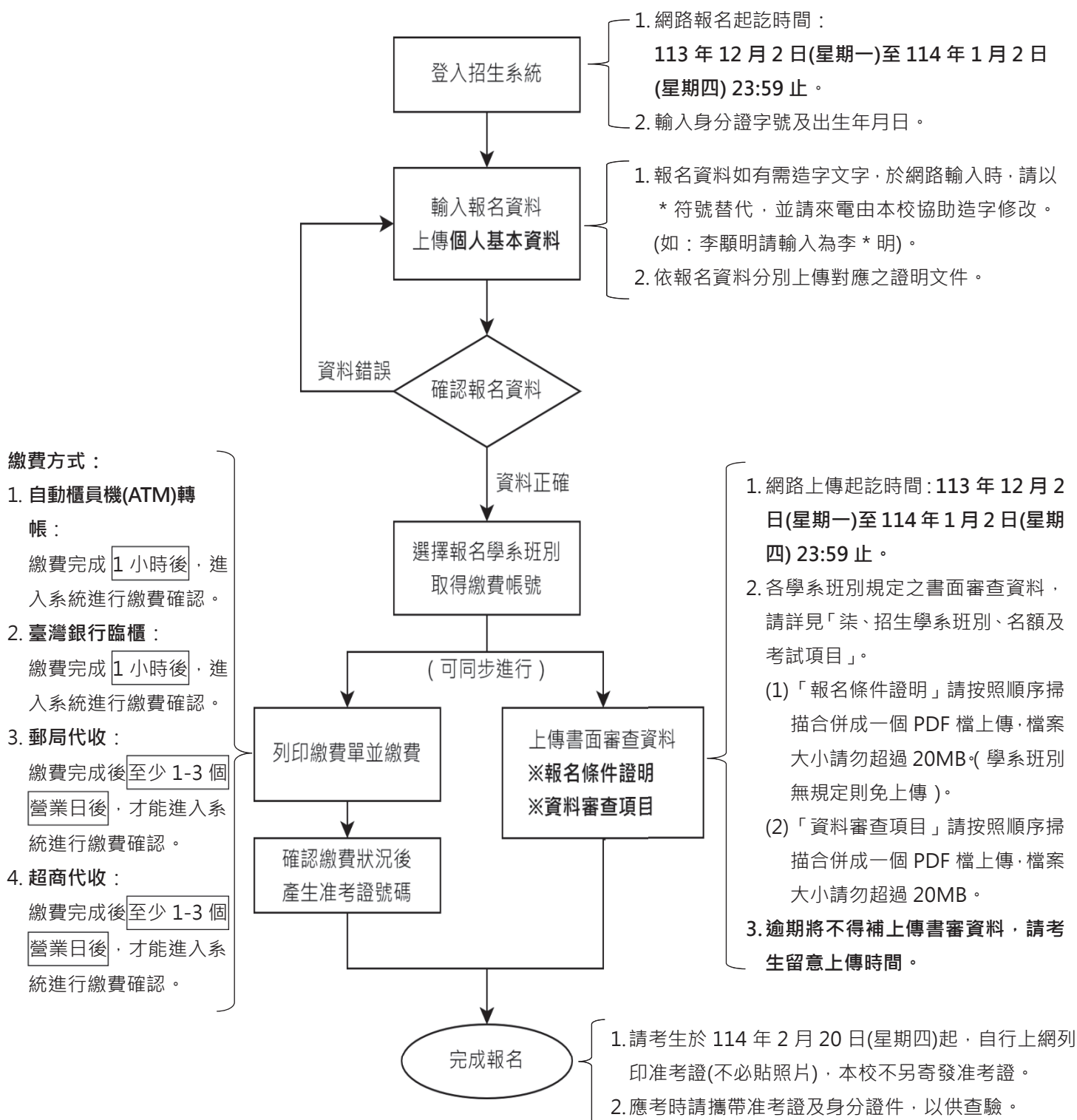
國立臺南大學招生委員會 編印

考試重要日程表

項目	日期	備註欄
簡章公告	113 年 11 月 12 日 (星期二)	於本校首頁、招生資訊網及招生系統公告。
網路報名 及基本資料上傳	113 年 12 月 2 日 (星期一) 至 114 年 1 月 2 日 (星期四) 23:59 止	1. 一律網路報名，招生系統網址： https://admissions.nutn.edu.tw/graduate 2. 基本資料、報名條件及審查資料等文件一律以網路上傳方式繳交，並請依據招生簡章「肆、報名辦法」完成報名作業程序，逾時不受理。 3. 本簡章相關附表請至招生系統下載。
學系班別之報名 條件及審查資料 上傳		
繳費期限及繳費 方式	113 年 12 月 2 日 (星期一) 至 114 年 1 月 2 日 (星期四) 止	1. 完成網路填表並確認報名資料後，始得產生繳費帳號。 2. 請於期限內使用自動櫃員機 (ATM) 轉帳，或至臺灣銀行、郵局或超商完成繳費。
考場公告及 列印准考證	114 年 2 月 20 日 (星期四)	1. 於本校首頁及各學系網頁公告。 2. 請自行至招生系統列印准考證。
考試日期	114 年 2 月 22 日 (星期六)	1. 筆試地點於本校「府城校區」，114 年 2 月 21 日 (星期五) 15:00~17:00 開放查看試場。 2. 面試時間及地點，請依各學系網頁公告。 3. 請持身分證件及准考證應試。
公告錄取名單	114 年 3 月 7 日 (星期五)	1. 於本校首頁、招生資訊網及招生系統公告。 2. 請至招生系統查詢及下載「成績通知單」，本校不另寄發紙本成績單。
成績複查截止日	114 年 3 月 12 日 (星期三)	詳見簡章「拾、複查成績」。
正取生報到日期	114 年 3 月 7 日 (星期五) 至 114 年 3 月 17 日 (星期一) 23:59 止	採網路報到，詳見簡章「玖、報到入學」。(並同時寄送應繳驗文件)
公告正取生缺額	114 年 3 月 20 日 (星期四)	請至報考學系網站及招生系統查詢。
備取生報到日期	依學系規定時間	採網路報到，詳見簡章「玖、報到入學」。(並同時寄送應繳驗文件)

網路報名作業流程及注意事項

- 一、國立臺南大學招生報名系統是在全球資訊網 (WWW) 上操作的系統，建議考生使用最新版本的 Chrome 或 Microsoft Edge 瀏覽器進行網路報名及各項網路查詢服務。
- 二、網路報名網址：<https://admissions.nutn.edu.tw/graduate>
- 三、如有系統操作問題，請洽電話：(06) 2133111 分機 241~243 (請於週一至週五上午 8:00~下午 5:30 上班時間來電洽詢)。
- 四、網路報名作業流程簡圖如下，詳見簡章「肆、報名辦法」：



學系班別	戲劇創作與應用學系碩士班		
身分別	一般生	在職生	新住民生
招生名額	5	3	1
報名條件	<p>報考「在職生」者，報考時須現仍在職且具備下列條件之一（請將「附表四、服務證明書（含相關佐證資料）」及「附表五、進修同意書」原始文件掃描成一個 PDF 檔案上傳至報名系統）：</p> <p>一、於公立學校擔任專任教師或代理教師（含幼稚園、小學、中學、高中等），年資滿一年以上（不含實習年資）。</p> <p>二、已立案之公立文化、教育、社會福利等機構（含劇團、文化中心）專任人員，服務年資滿一年以上（不含實習年資）。</p>		
考試項目	<p>一、資料審查（總分 100 分）：請將下列資料依序彙整成同一個 PDF 檔上傳至報名系統。</p> <p>（一）大學或最高學歷之歷年成績單。</p> <p>（二）自傳。</p> <p>（三）研究計畫與目標（包含研究主題、研究問題、相關說明、參考書目等，不少於 2,500 字不含參考書目）。</p> <p>（四）分析短文：自選有興趣之主題，書寫相關論述、評論或討論（不少於 2,000 字，A4 打字。說明：可從某個表演、劇場事件、戲劇教案、社區劇場案例等進行賞析、評論或實作反思，或就其中有爭議或歧議之觀點進行討論）。</p> <p>二、面試（總分 100 分）</p> <p>（一）以口試方式進行，針對自傳、研究計畫與目標進行提問與答辯。</p> <p>（二）時間及施行方式以本系網頁公告為準，請攜帶身分證件及准考證參加。</p>		
計分方式	<p>一、資料審查 50%。</p> <p>二、面試 50%。</p> <p>※面試原始成績未達 80 分者，不予錄取。</p>		
同分擇優錄取順序	<p>一、面試成績。</p> <p>二、資料審查成績。</p>		
規定事項	未曾修習與戲劇或教育相關課程之研究生，得由指導老師視實際需要，要求其補修相關課程。		
備註	<p>一、一般生或在職生，如遇錄取不足額，其名額得相互流用。</p> <p>二、正取生依各類名額錄取後，備取生不分一般或在職，依成績高低排序，依序遞補。</p>		
學系網址	https://drama.nutn.edu.tw/		
聯絡方式	電話：(06) 2601855		E-mail： drama-1@pubmail.nutn.edu.tw