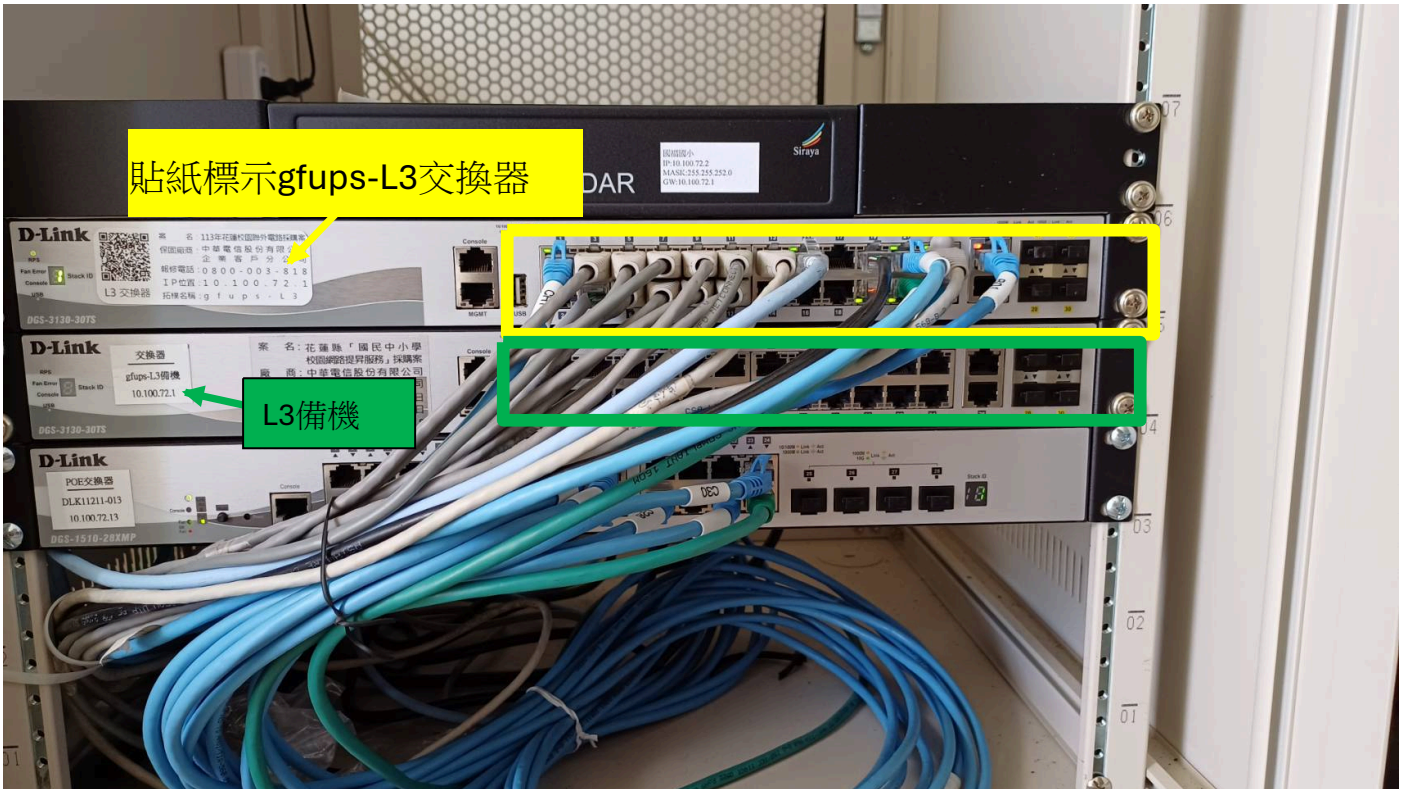


L3交換器備機緊急更換步驟



交換器正面皆有標示交換器名稱 (如上圖示)

1 將原xxxx-L3電源線，改接至L3備機上

2 依網路孔編號，將xxxx-L3交換器全部網路線移至L3備機

注意事項

- ◆ 《xxxx-L3交換器》《L3備機》不可同時接上線
- ◆ 《L3備機》平日不接電源，待更換時才送電