

臺中市立臺中工業高級中等學校 函

地址：402023臺中市南區高工路191號
承辦人：專任助理 陳鈞林
電話：04-22613158分機6601
電子信箱：cavtccavtc@gmail.com

受文者：花蓮縣政府

發文日期：中華民國112年10月12日
發文字號：中工群字第1120011374號
速別：普通件
密等及解密條件或保密期限：
附件：1121101東區教師課程共備研習計畫 (387053100V_1120011374_ATTACH1.odt)

主旨：檢送112學年度教育部技術型高級中等學校電機與電子群
科中心「(東區)教師課程共備研習：電子學課程」實施計
畫，請貴校電機與電子群科教師踴躍參加，請查照。

說明：

- 一、依據教育部技術型高級中等學校電機與電子群科中心112學
年度工作計畫辦理。
- 二、研習日期、地點：112年11月1日（星期三）於國立花蓮高
級工業職業學校 資訊科大樓資二乙教室。
- 三、報名方式，採網路報名：請至全國教師在職進修資訊網報
名，代碼：4091885。請即日起 至 10月29日前完成報名，
研習人數以20名為限。
- 四、活動網址：<https://vtedu.k12ea.gov.tw/nss/s/eegc/index>（電機與電子群科中心網站：可至臺中高工首頁，
點選左側行政單位選單進入。）
- 五、請惠予參加研習人員公(差)假，往返研習地點之差旅費由
各單位自行負擔。
- 六、聯絡人：03-8226108分機414洽花蓮高工資訊科吳家名老

花府 112/10/12

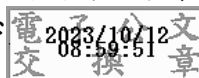


師。

正本：東海中學學校財團法人新北市東海高級中學、新北市私立南強高級工商職業學校、智光學校財團法人新北市智光高級商工職業學校、新北市私立豫章高級工商職業學校、新北市私立莊敬高級工業家事職業學校、新北市立泰山高級中學、新北市立瑞芳高級工業職業學校、新北市立新北高級工業職業學校、新北市立淡水高級商工職業學校、新北市立鶯歌高級工商職業學校、新北市立樟樹國際實創高級中等學校、國立宜蘭高級商業職業學校、國立蘇澳高級海事水產職業學校、國立羅東高級工業職業學校、國立臺北科技大學附屬桃園農工高級中等學校、敦品中學、桃園育達學校財團法人桃園市育達高級中等學校、六和學校財團法人桃園市六和高級中等學校、治平學校財團法人桃園市治平高級中等學校、天主教振聲學校財團法人桃園市振聲高級中等學校、光啟學校財團法人桃園市光啟高級中等學校、啟英學校財團法人桃園市啟英高級中等學校、清華學校財團法人桃園市清華高級中等學校、新興學校財團法人桃園市新興高級中等學校、大興學校財團法人桃園市大興高級中等學校、世紀學校財團法人桃園市世紀綠能工商高級中等學校、方曙學校財團法人桃園市方曙商工高級中等學校、桃園市立龍潭高級中等學校、桃園市立楊梅高級中等學校、國立關西高級中學、國立竹北高級中學、新竹縣私立義民高級中學、新竹縣私立東泰高級中學、內思學校財團法人新竹縣內思工業高級中等學校、國立大湖高級農工職業學校、國立苗栗高級農工職業學校、苗栗縣私立君毅高級中學、苗栗縣私立中興高級商工職業學校、臺中市私立致用高級中學、永誠學校財團法人臺中市大明高級中等學校、臺中市私立明道高級中學、臺中市私立僑泰高級中學、臺中市青年高級中學、臺中市私立慈明高級中學、臺中市立大甲工業高級中等學校、臺中市立東勢工業高級中等學校、臺中市立沙鹿工業高級中等學校、臺中市立霧峰農業工業高級中等學校、國立彰化師範大學附屬高級工業職業學校、國立永靖高級工業職業學校、國立二林高級工商職業學校、國立秀水高級工業職業學校、國立員林崇實高級工業職業學校、勵志中學、彰化縣私立大慶高級商工職業學校、彰化縣私立達德高級商工職業學校、國立南投高級中學、國立埔里高級工業職業學校、國立水里高級商工職業學校、國立虎尾高級農工職業學校、國立西螺高級農工職業學校、國立北港高級農工職業學校、雲林縣私立大成高級商工職業學校、雲林縣私立大德工業商業職業學校、國立東石高級中學、國立民雄高級農工職業學校、嘉義縣私立萬能高級工商職業學校、國立後壁高級中學、國立新化高級工業職業學校、國立白河高級商工職業學校、國立北門高級農工職業學校、國立新營高級工業職業學校、國立玉井高級工商職業學校、國立成功大學附屬臺南工業高級中等學校、國立曾文高級農工職業學校、陽明學校財團法人臺南市陽明高級工商職業學校、國立旗山高級農工職業學校、國立岡山高級農工職業學校、新光學校財團法人高雄市新光高級中學、中山學校財團法人高雄市中山高級工商職業學校、高雄市私立高英高級工商職業學校、華德學校財團法人高雄市華德高級工業家事職業學校、高雄市私立高苑高級工商職業學校、國立內埔高級農工職業學校、國立屏東高級工業職業學校、國立東港高級海事水產職業學校、國立恆春高級工商職業學校、屏東縣屏榮高級中學、屏東縣私立美和高級中學、國立臺東專科學校、國立關山高級工商職業學校、臺東縣私立公東高級工業職業學校、國立花蓮高級工業職業學校、國立光復高級商工職業學校、四維學校財團法人花蓮縣四維高級中學、國立澎湖高級海事水產職業學校、國立臺灣海洋大學附屬基隆海事高級中等學校、國立基隆高級商工職業學校、二信學校財團法人基隆市二信高級中學、國立新竹高級工業職業學校、新竹市私立光復高級中學、新竹市私立磐石高級中學、臺中市私立新民高級中學、宜寧學校財團法人臺中市宜寧高級中學、臺中市私立嶺東

高級中學、光華學校財團法人臺中市光華高級工業職業學校、臺中市立臺中工業高級中等學校、國立嘉義高級工業職業學校、嘉義市私立東吳高級工業家事職業學校、國立臺南高級海事水產職業學校、國立成功大學附設高級工業職業進修學校、臺南市私立長榮高級中學、臺南市六信高級中學、臺南市私立南英高級商工職業學校、臺南市私立慈幼高級工商職業學校、臺北市立松山高工農職業學校、臺北市立大安高級工業職業學校、臺北市私立大同高級中學、開南學校財團法人臺北市開南高級中等學校、臺北市私立滬江高級中學、臺北市私立景文高級中學、臺北市立木柵高級工業職業學校、臺北市立南港高級工業職業學校、臺北市立內湖高級工業職業學校、惇敘學校財團法人臺北市私立惇敘高級工商職業學校、高雄市私立大榮高級中學、高雄市立海青高級工商職業學校、立志學校財團法人高雄市立志高級中學、高雄市立高雄高級工業職業學校、高雄市立中正高級工業職業學校、國立金門高級農工職業學校、各直轄市及縣市政府教育局(處)

副本：教育部國民及學前教育署(含附件)、國立臺灣師範大學科技與工程學院機電工程學系(群科課程推動工作圈)(含附件)、國立溪湖高級中學(綜合型高級中等學校中心)(含附件)、本校電機與電子群科中心



裝

訂

線