

# 2020

# 海洋創新與應用系列專題講座

提升海洋研究量能·接軌國際海洋研究

高雄軟體科技園區A棟12樓海景旗艦會議廳 高雄市前鎮區復興四路12號

09.25(五) 09:30-16:10

## 智慧化海洋生物調查與分析

- 國家海洋研究院 海洋生態及保育研究中心  
張至維×廖運志×謝炎恭×周立進×陳宜暄×塗建銘×許世霖
- 國立成功大學 水工試驗所 康兆凱 副研究員
- 國立海洋生物博物館 生物馴養組 張桂祥 主任
- 國立海洋生物博物館 企劃研究組 樊同雲 研究員
- 國立臺灣大學 海洋研究所 謝志豪 特聘教授

09.28(一) 09:00-16:20

## 島嶼文化沙龍：海洋之今昔與地域發展

- 國家海洋研究院 海洋政策及文化研究中心  
王毓正×賴芸儀×張桂肇
- 營建署城鄉風貌委員 賴光邦 教授
- 國家發展委員會地方創生委員 何立德 執行長
- 國立臺灣海洋大學海洋文創設計產業系 莊育鯉 助理教授
- 國立東華大學民族事務與發展學系 楊政賢 副教授
- 前蘭嶼部落文化基金會 Si Manhevek 執行長
- 高雄市政府教育局原住民族教育資源中心 Malengana Tatiyam

10.08(四) 09:30-16:00

## 海洋人才培育與海洋社會教育

- 國家海洋研究院 綜合規劃及人力培訓中心  
施義哲×張珮綺×林世昌
- 國立中山大學西灣學院 潘儀庭 博士後研究員
- 國立高雄科技大學海洋事務與產業管理研究所 劉文宏 教授
- 中華民國水中運動協會 曾應鉅 理事長

10.21(三) 09:30-16:00

## 透視海洋大數據

- 國家海洋研究院 海洋科學及資訊研究中心  
楊文昌×李孟學×陳麗雯
- 正修科技大學休閒與運動管理系 方力行 講座教授
- 中央研究院 應用科學研究中心 郭志禹 研究員

10.23(五) 09:30-16:40

## 海洋產業經驗分享-以深層水及海洋遊憩風險為例

- 國家海洋研究院 海洋產業及工程研究中心  
廖建明×賴堅戊×余采倫
- 海洋委員會海域安全處
- 國立臺東大學生命科學系 李俊霖 教授
- 國立成功大學水利及海洋工程學系 董東璟 教授
- 國立高雄科技大學海洋事務與產業管理研究所 丁國桓 助理教授
- 國立成功大學水利及海洋工程學系 劉大綱 教授
- 國立成功大學水利及海洋工程學系 莊士賢 副教授
- 國立屏東科技大學休閒運動健康系 巫昌陽 教授

活動訊息詳如主辦單位網站  
[www.namr.gov.tw](http://www.namr.gov.tw) / 活動訊息

活動採線上報名  
(人數上限80名，額滿為止)



指導單位 |

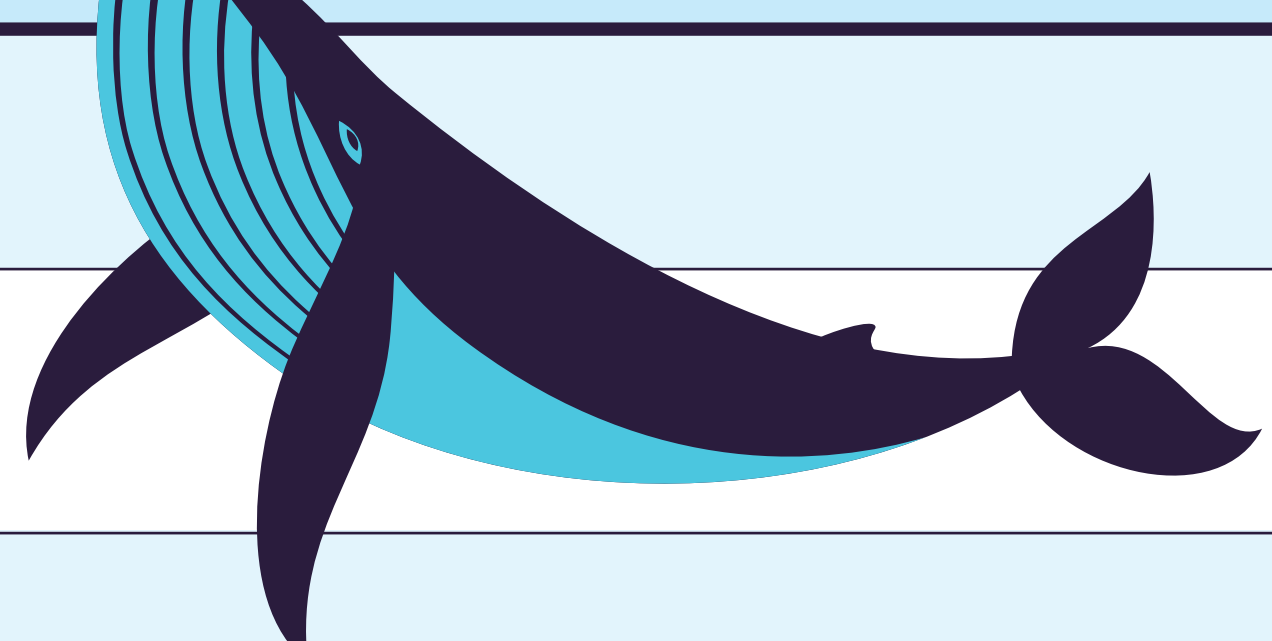


主辦單位 |



聯絡資訊 | 陳小姐 07-3382097#263108 Email:shchen@naor.oac.gov.tw

# 09.25(五) 智慧化海洋生物調查與分析

09:00 - 09:30	報到	
09:30 - 09:40	開幕式	
09:40 - 10:40	講題   臺灣西南近岸海域之棲地及生態復育 講者   謝炎恭 助理研究員 / 周立進 助理研究員 (國家海洋研究院 海洋生態及保育研究中心) 康兆凱 副研究員 (國立成功大學 水工試驗所) 張桂祥 副研究員兼主任 (國立海洋生物博物館 生物馴養組)	
10:40 - 10:50	休息時間	
10:50 - 11:50	講題   海洋外來入侵魚類對原生態系統影響之研究 講者   廖運志 副研究員 / 陳宜暄 助理研究員 / 塗建銘 研究助理 / 許世霖 助理員 (國家海洋研究院 海洋生態及保育研究中心)	
11:50 - 13:30	午餐時間	
13:30 - 14:30	講題   珊瑚調查與研究的數位和人工智慧技術 講者   樊同雲 研究員 (國立海洋生物博物館 企劃研究組)	
14:30 - 14:40	休息時間	
14:40 - 15:40	議題   浮游生物自動化影像辨識系統之發展與應用 講者   謝志豪 特聘教授兼所長 (國立臺灣大學 海洋研究所)	
15:40 - 16:10	綜合座談主題   智慧化海洋生態調查及分析在海洋生態長期監測之應用 主持人   張至維 研究員兼代理主任 (國家海洋研究院 海洋生態及保育研究中心) 與談人   康兆凱 副研究員 / 張桂祥 副研究員兼主任 / 樊同雲 研究員 謝志豪 特聘教授兼所長	
16:10	賦歸	

活動訊息詳如主辦單位網站  
[www.namr.gov.tw](http://www.namr.gov.tw) / 活動訊息



活動採線上報名  
(人數上限80名，額滿為止)

指導單位 |



主辦單位 |



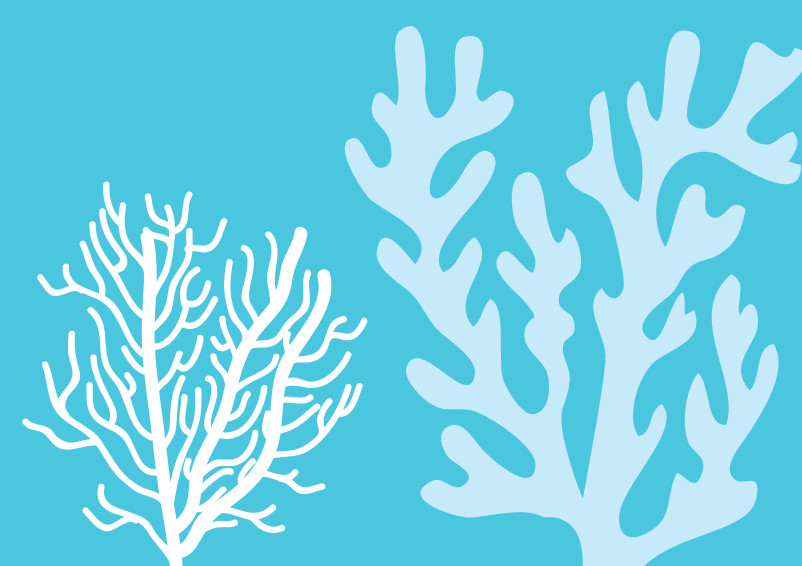
承辦單位 |



海洋生態及保育研究中心

聯絡資訊 | 海洋生態及保育研究中心 周先生 07-3382097分機263508

Email : [choulc@naor.oac.gov.tw](mailto:choulc@naor.oac.gov.tw)

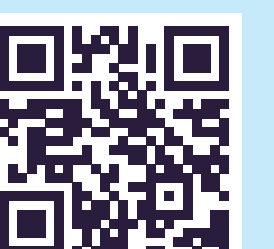
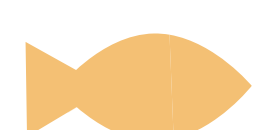
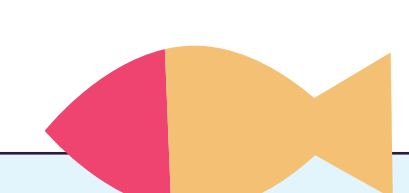
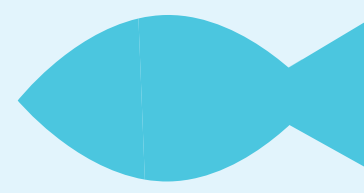




# 09.28(一) 島嶼文化沙龍：海洋之今昔與地域發展



08:50 - 09:10	報到
09:10 - 09:20	開幕式
09:20- 10:10	講題   海圖中的人與島 講者   賴芸儀 副研究員 (國家海洋研究院 海洋政策及文化研究中心)
10:10 - 10:20	休息時間
10:20 - 11:10	講題   海岸聚落的傳承與創生 講者   張桂肇 副研究員 (國家海洋研究院 海洋政策及文化研究中心)
11:10 - 11:20	休息時間
11:20 - 12:30	綜合座談主題   海岸聚落創生今昔世代對話 主持人   王毓正 研究員兼代理主任 (國家海洋研究院 海洋政策及文化研究中心) 與談人   賴光邦 教授 (營建署城鄉風貌委員) 何立德 執行長 (國家發展委員會地方創生委員) 莊育鯉 助理教授 (國立臺灣海洋大學海洋文創設計產業系) 張桂肇 副研究員 (國家海洋研究院 海洋政策及文化研究中心)
12:30 - 14:00	午餐時間
14:00 - 14:50	講題   「海」好嗎？－花蓮鹽寮地區民宿命名的「海」癡現象 講者   楊政賢 副教授 (國立東華大學民族事務與發展學系)
14:50 - 15:10	休息時間
15:10 - 16:20	綜合座談主題   原住民族海洋傳統知識文化傳承與推廣 主持人   王毓正 研究員兼代理主任 (國家海洋研究院 海洋政策及文化研究中心) 與談人   楊政賢 教授 (國立東華大學民族事務與發展學系) Si Manhevek (前蘭嶼部落文化基金會執行長) Malengana Tatiyam (高雄市政府教育局原住民族教育資源中心) 賴芸儀 副研究員 (國家海洋研究院 海洋政策及文化研究中心)
16:20	賦歸

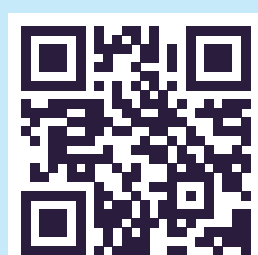


10.08(四)

# 海洋人才培育與海洋社會教育

09:00 - 09:30	報到
09:30 - 09:40	開幕式
09:40 - 10:30	講題   海洋科研與教育人才培育 講者   潘儀庭 博士後研究員 (國立中山大學西灣學院)
10:30 - 10:40	休息時間
10:40 - 11:30	講題   海洋遊憩產業人才培訓規劃 講者   劉文宏 教授兼所長 (國立高雄科技大學海洋事務與產業管理研究所)
11:30 - 11:40	休息時間
11:40 - 12:10	綜合座談主題   海洋人才培訓發展 主持人   施義哲 主任 (國家海洋研究院 綜合規劃及人力培訓中心) 與談人   潘儀庭 博士後研究員 (國立中山大學西灣學院) 劉文宏 教授兼所長 (國立高雄科技大學海洋事務與產業管理研究所)
12:10 - 13:30	午餐時間
13:30 - 16:00	講題   海域安全教育你我他 主持人   張珮綺 副研究員 (國家海洋研究院 綜合規劃及人力培訓中心) 與談人   中華民國水中運動協會 曾應鉅 理事長 國家海洋研究院 林世昌 副研究員
16:00	賦歸

活動訊息詳如主辦單位網站  
[www.namr.gov.tw](http://www.namr.gov.tw) / 活動訊息

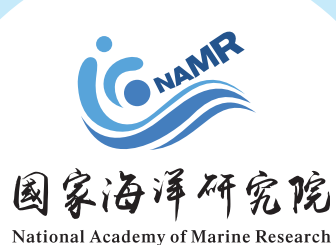


活動採線上報名  
(人數上限80名，額滿為止)

指導單位 |



主辦單位 |



承辦單位 |



綜合規劃及人力培訓中心

聯絡資訊 | 綜合規劃及人力培訓中心 陳小姐 07-3382097分機263108

Email : [shchen@naor.oac.gov.tw](mailto:shchen@naor.oac.gov.tw)



# 2020 海洋創新與應用系列專題講座

## 10.21(三) 透視海洋大數據

09:00 - 09:30	報到	
09:30 - 09:40	開幕式	
09:40 - 10:20	講題   人工智慧與地形變遷 講者   李孟學 副研究員 (國家海洋研究院 海洋科學及資訊研究中心)	
10:20 - 10:40	休息時間	
10:40 - 11:30	講題   如何從海洋環境大數據分析走向人工智慧？ 講者   方力行 講座教授 (正修科技大學 休閒與運動管理系)	
11:30 - 12:00	綜合討論 主持人   楊文昌 研究員兼代理主任 (國家海洋研究院 海洋科學及資訊研究中心) 與談人   方力行 講座教授 (正修科技大學 休閒與運動管理系) 李孟學 副研究員 (國家海洋研究院 海洋科學及資訊研究中心)	
12:00 - 13:30	午餐時間	
13:30 - 14:10	講題   透視海底一二三：我國海底環境資源現況與展望 講者   陳麗雯 副研究員 (國家海洋研究院 海洋科學及資訊研究中心)	
14:10 - 14:30	休息時間	
14:30 - 15:20	講題   離岸風能大數據產業發展與創新應用 講者   郭志禹 博士 / 研究員 (中央研究院 應用科學研究中心)	
15:20 - 15:50	綜合討論 主持人   楊文昌 研究員兼代理主任 (國家海洋研究院 海洋科學及資訊研究中心) 與談人   郭志禹 博士/研究員 (中央研究院 應用科學研究中心) 陳麗雯 副研究員 (國家海洋研究院 海洋科學及資訊研究中心)	
15:50	賦歸	

指導單位 |



主辦單位 |



承辦單位 |



海洋科學及資訊研究中心

聯絡資訊 | 海洋科學及資訊研究中心 呂小姐 07-3382097分機263307

Email : minieyeslu@naor.oac.gov.tw

活動訊息詳如主辦單位網站  
[www.namr.gov.tw](http://www.namr.gov.tw) / 活動訊息



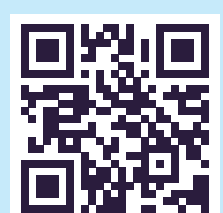
活動採線上報名  
(人數上限80名，額滿為止)

10.23(五)

海洋產業經驗分享-以深層水及海洋遊憩風險為例

09:00 - 09:30	報到	
09:30 - 09:40	開幕式	
09:40 - 11:10	講題   深層海水於發酵保健食品之研究與產業應用 講者   李俊霖教授 (國立臺東大學 生命科學系)	
11:10 - 11:20	休息時間	
11:20 - 12:10	講題   深層海水簡介 講者   余采倫助理研究員 (國家海洋研究院 海洋產業及工程研究中心)	
12:10 - 13:20	午餐時間	
13:20 - 14:50	講題   風險海域劃設的構想與推進現況 主持人   廖建明 研究員兼代理主任 (國家海洋研究院 海洋產業及工程研究中心) 主講者   董東璟 教授 (國立成功大學 水利及海洋工程學系) 與談人   丁國桓 助理教授 (國立高雄科技大學 海洋事務與產業管理研究所) 劉大綱 教授 (國立成功大學 水利及海洋工程學系) 海洋委員會海域安全處	 
14:50 - 15:10	休息時間	
15:10 - 16:40	綜合座談主題   遊憩海域風險動態資訊系統建置構想 主持人   廖建明 研究員兼代理主任 (國家海洋研究院 海洋產業及工程研究中心) 主講者   賴堅戊 研究員 (國家海洋研究院 海洋產業及工程研究中心) 與談人   莊士賢 副教授 (國立成功大學 水利及海洋工程學系) 巫昌陽 教授 (國立屏東科技大學 休閒運動健康系)	 
16:40	賦歸	

活動訊息詳如主辦單位網站  
[www.namr.gov.tw](http://www.namr.gov.tw) / 活動訊息



活動採線上報名  
(人數上限80名，額滿為止)

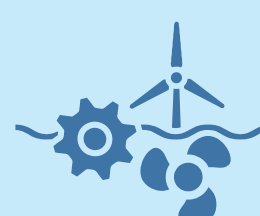
指導單位 |



主辦單位 |



承辦單位 |



海洋產業及工程研究中心

聯絡資訊 | 海洋產業及工程研究中心 鄭先生 07-3382097分機263607

Email : [chengminghung@naor.oac.gov.tw](mailto:chengminghung@naor.oac.gov.tw)