

# Q&A

**Q1:** 通報兒保後，學生一定會被帶走(安置)、被迫與家人分離嗎？

**A:** 社工人員受理案件後，會先調查孩子留在家中生活是否安全無虞，若評估在家安全無立即危險，則持續提供家庭處遇服務；若經詳細評估孩子留在家不安全且立即面臨嚴重的傷害危險，才會考慮安置。

**Q2:** 我如何知悉通報後的案件，社工人員有沒有處理？

**A:** 每個通報案件，社工人員均需依職責並在規定時限內完成調查及評估是否開案，以進行相關處遇。老師可主動致電社會局/家暴及性侵害防治中心或至「社會安全網-關懷e起來」查詢受理進度。

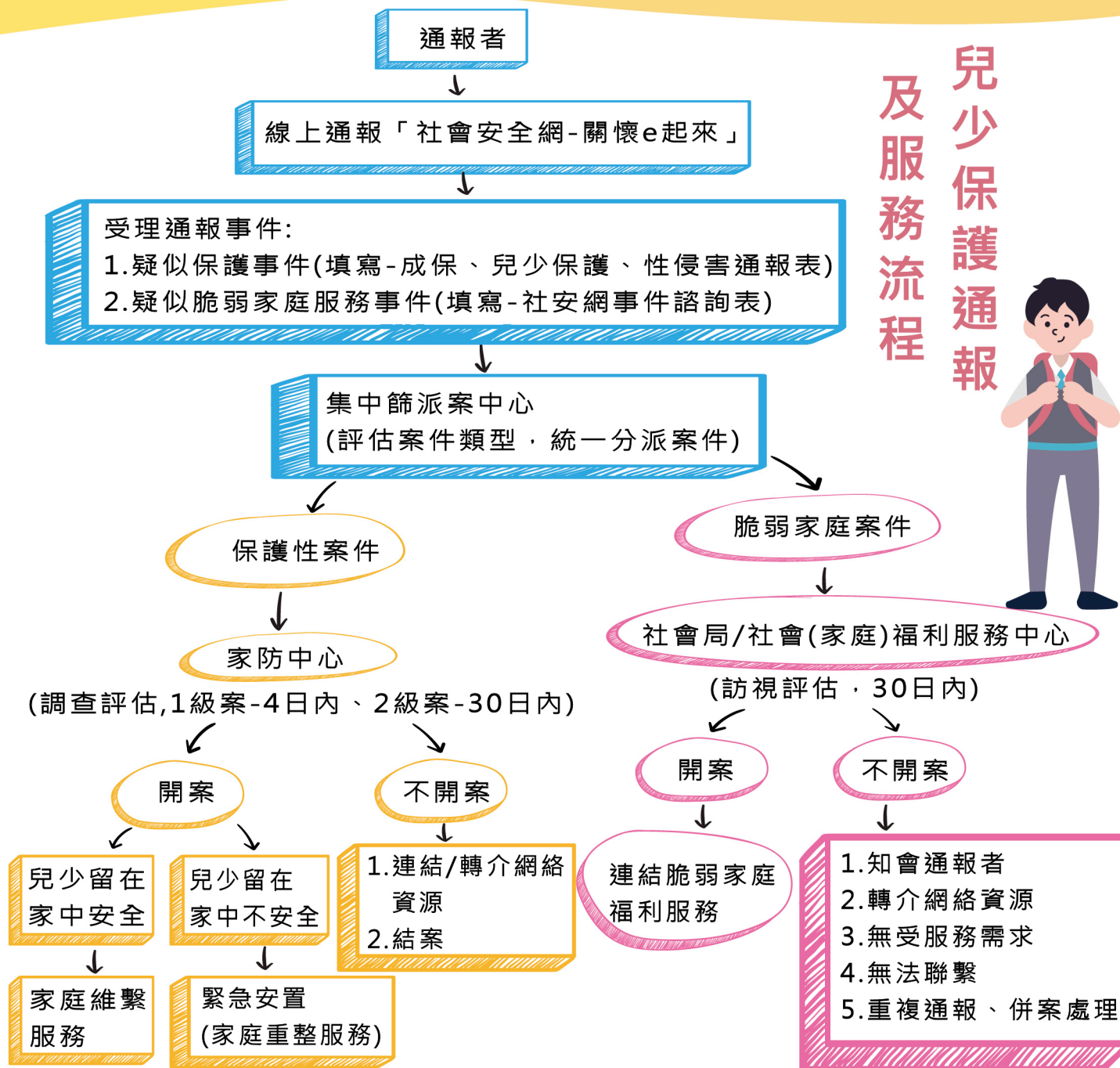
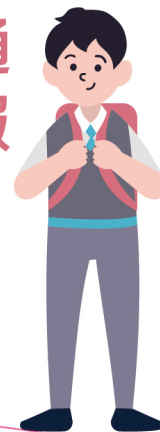
**Q3:** 通報有法源依據嗎？

**A:** 有，如家庭暴力防治法、性侵害犯罪防治法、兒童及少年福利與權益保護法、兒童及少年性剝削防制條例。

**Q4:** 進行通報後，我的身分資料會被保密嗎？

**A:** 依據「兒童及少年福利與權益保障法」，對於通報人的身分資料，都會被嚴加保密。

## 兒少保護通報及服務流程



發揮雞婆精神 當孩子生命中貴人