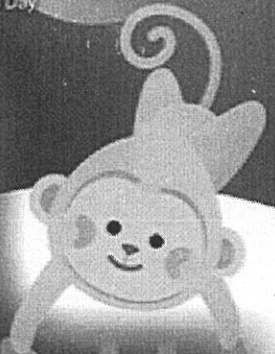




國家防災日
National Disaster Preparedness Day

科技 防災



Technology and Preparedness for
Disaster Reduction

展覽時間

2019年 2020年
12月1日 ~ 4月26日

展覽地點

花蓮靜思堂 2樓迴廊
花蓮市中央路三段703號 9:00~17:00

指導單位



花蓮縣政府

主辦單位



國立科學工藝博物館
NATIONAL SCIENCE AND TECHNOLOGY MUSEUM



慈濟慈善事業基金會

地震防災教育專區

牆與柱能拆嗎？

玩法：用擀水拿一擀麵子，保持平穩不要倒，挑戰運動也不倒。

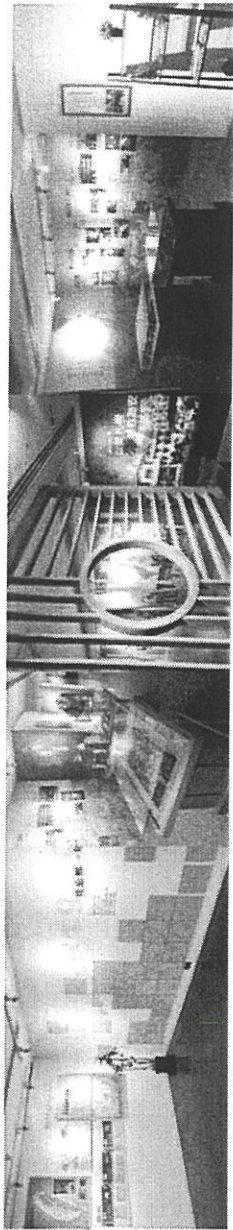
避震良方隔震墊！

試試看：能防震？

別挖山坡腳！

試試看：把斜坡挖成垂直的斜坡？

土壤液化是什麼？

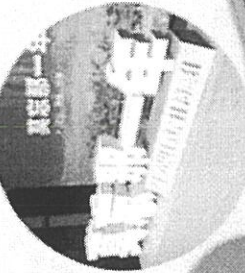
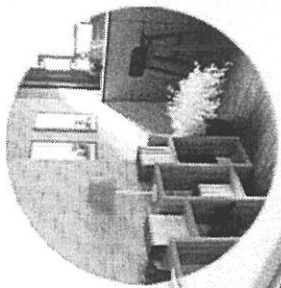


防災教育

希望工程

減災工程

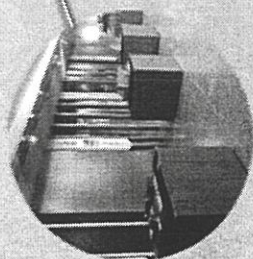
搭建學校



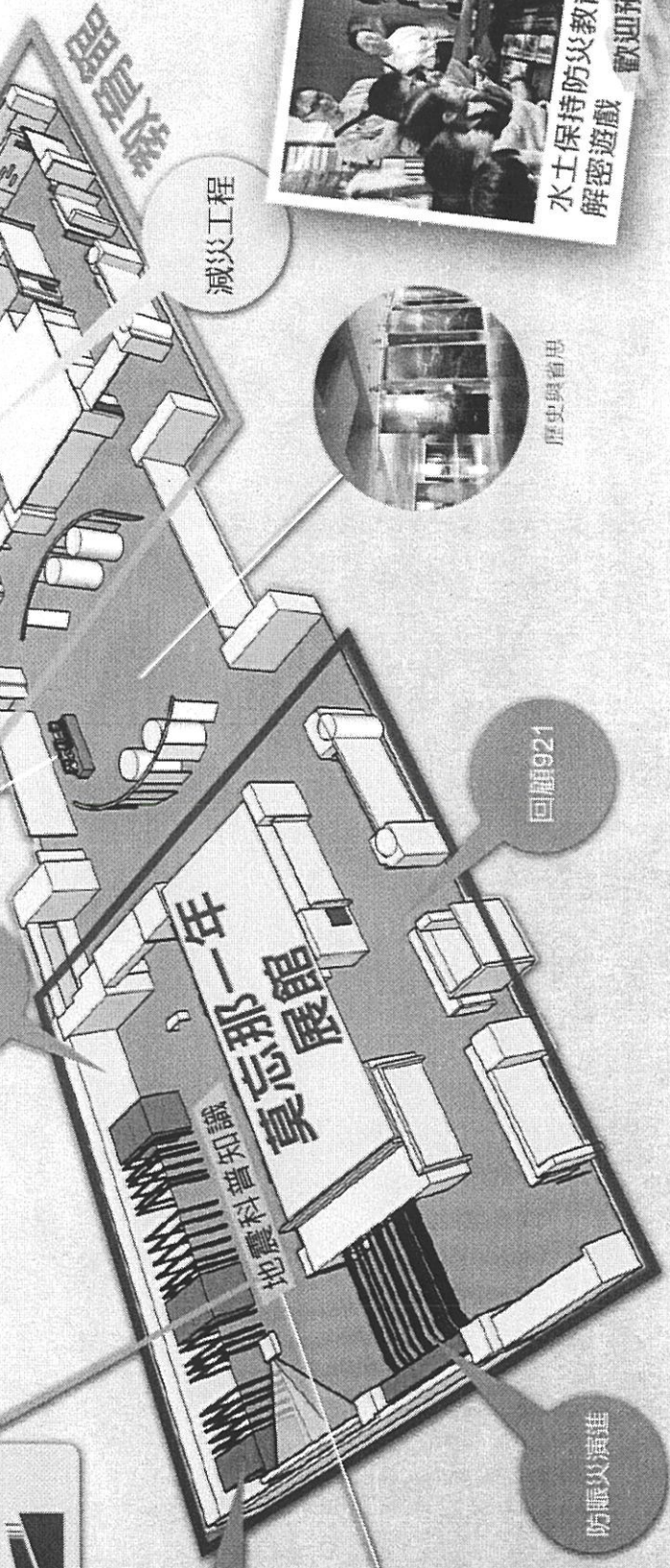
認知與行動

希望工程

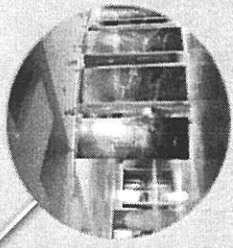
賑災模式科技應用



防賑災演進



減災工程



歷史與省思



水土保持防災教育
解密遊戲 歡迎預約闖關

賑災模式

防賑災演進

慈壽工作特色

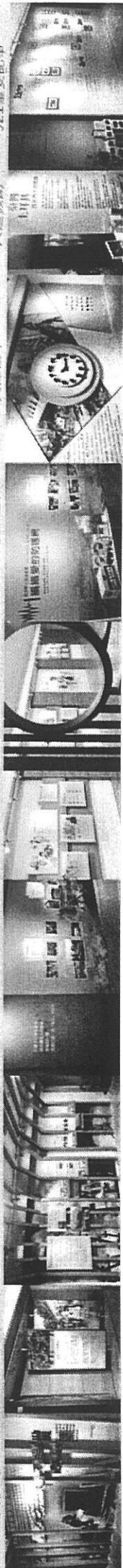
二十年的蛻變

各項慈善工作

災難當下

人道援助

921重要記事



喚醒

莫忘那一年

防災教育特展

■展出地點：花蓮靜思堂B1

九二一那年，令人震撼與悲苦；那種全臺匯合、全球支援，幾十個國家點滴付出，也令人感動。它是真實歷史，我們要永遠記住。

恭錄 證嚴上人開示

◆參觀資訊

地點：花蓮市中央路三段703號

花蓮慈濟靜思堂B1

時間：9:00~17:00 全年無休

◆導覽服務預約

電話：03-8560260分機4208 公傳處

信箱：public@tzuchi.org.tw

◆主辦單位



佛教慈濟基金會

◆指導單位



花蓮縣政府

◆資料提供

國家地震工程研究中心

國立科學工藝博物館

九二一地震後的九二峰（又名火德山）一夕間崩塌，震撼令人觸目驚心。



慈濟line官方帳號

慈濟線上捐款

20·莫忘那一年

臺灣位處地震島，颱風更是頻繁。2019年是國家防災年，亦逢921大地震屆滿二十年，慈濟基金會展出「莫忘那一年」防災教育特展，除回首921這場世紀末的災難、回顧當年全民齊聚的尊念，更期待藉此擴升全民防災意識。

展場設有互動體驗區，讓人透過科普遊戲與闖關活動，瞭解災害及防災基本常識，喚醒大眾對身處地震島的認知與警覺，從災難中體悟人生無常，啟發人人對環境與災難的省思，以及應該具有的積極作為。

