

花蓮縣中正國民小學
花蓮縣代表隊
參加108年全國語文競賽

行前說明會

簡報者：何菊君



108年全國語文競賽花蓮縣代表隊群組QR CODE

重點提示

一、出發日期：**108年11月22日 星期五**

二、集合時間：

(一) 南區賽員07:00於各指定火車站集合

車站	出發時間	車站	出發時間
富里	07:20	鳳林	08:32
玉里	07:40	壽豐	08:47
瑞穗	07:58	志學	08:54
富源	08:07	吉安	09:05
光復	08:18	花蓮	09:15

(二) 09:30全體於花蓮後火車站集合

重點提示

三、回程日期：**108年11月24日 星期日**

四、回程時間：

(一) 18:02預計抵達花蓮後火車站

**(二) 南區賽員預計可搭乘4556次列車
花蓮站出發**

車站	出發時間	車站	出發時間
花蓮	18:40	光復	19:32
吉安	18:46	大富	19:39
志學	18:55	富源	19:43
平和	18:58	瑞穗	19:51
壽豐	19:02	三民	19:59
豐田	19:06	玉里	20:10
南平	19:13	東里	20:18
鳳林	19:19	東竹	20:24
萬榮	19:25	富里	20:32

行程概述

第一天 11月22日 星期五

- 07:00- 南區賽員請各火車站集合，準備出發，可搭乘407次列車
富里(07:20)、玉里(07:40)、瑞穗(07:58)、富源(08:07)
光復(08:18)、鳳林(08:32)、壽豐(08:47)、志學(08:54)
- 09:30- 花蓮區賽員於花蓮後火車站集合，準備出發
- 09:56-11:01 搭乘台鐵561次花蓮站出發前往蘇澳新站
- 12:00-13:00 午餐:石碇象園餐廳(合菜+飲料)
- 13:00-13:30 出發前往飯店
- 13:30-17:00 **練習時間**
- 17:00-17:30 飯店辦理住房手續
- 18:00-19:00 晚餐:988海鮮餐廳(合菜+飲料)
- 19:30- 晚安，自由活動(預祝各位明日競賽順利)

住宿飯店

萊茵商旅 <http://web.rhineinn.com.tw/room.html>

電話:02-2425-7766 地址:基隆市202信一路177號17F

行程概述

第二天 11月23日 星期六

06:00-07:00 晨喚~飯店內享用早餐

※07:00-07:30 基隆萊茵商旅出發前往台北市立內湖高工

※07:00-07:30 基隆萊茵商旅出發前往台北市立麗山國中

07:30-17:30 抵達各比賽會場(上午走位)，比賽開始(午餐:美味餐盒)

13:30-17:30 已完賽賽員，以車為單位出發:林口三井 OUTLET

18:00-19:30 晚餐:那米哥宴會廣場慶功宴(合菜+飲料)

19:30-20:00 返回飯店

20:00- 晚安，自由活動

住宿飯店

萊茵商旅 <http://web.rhineinn.com.tw/room.html>

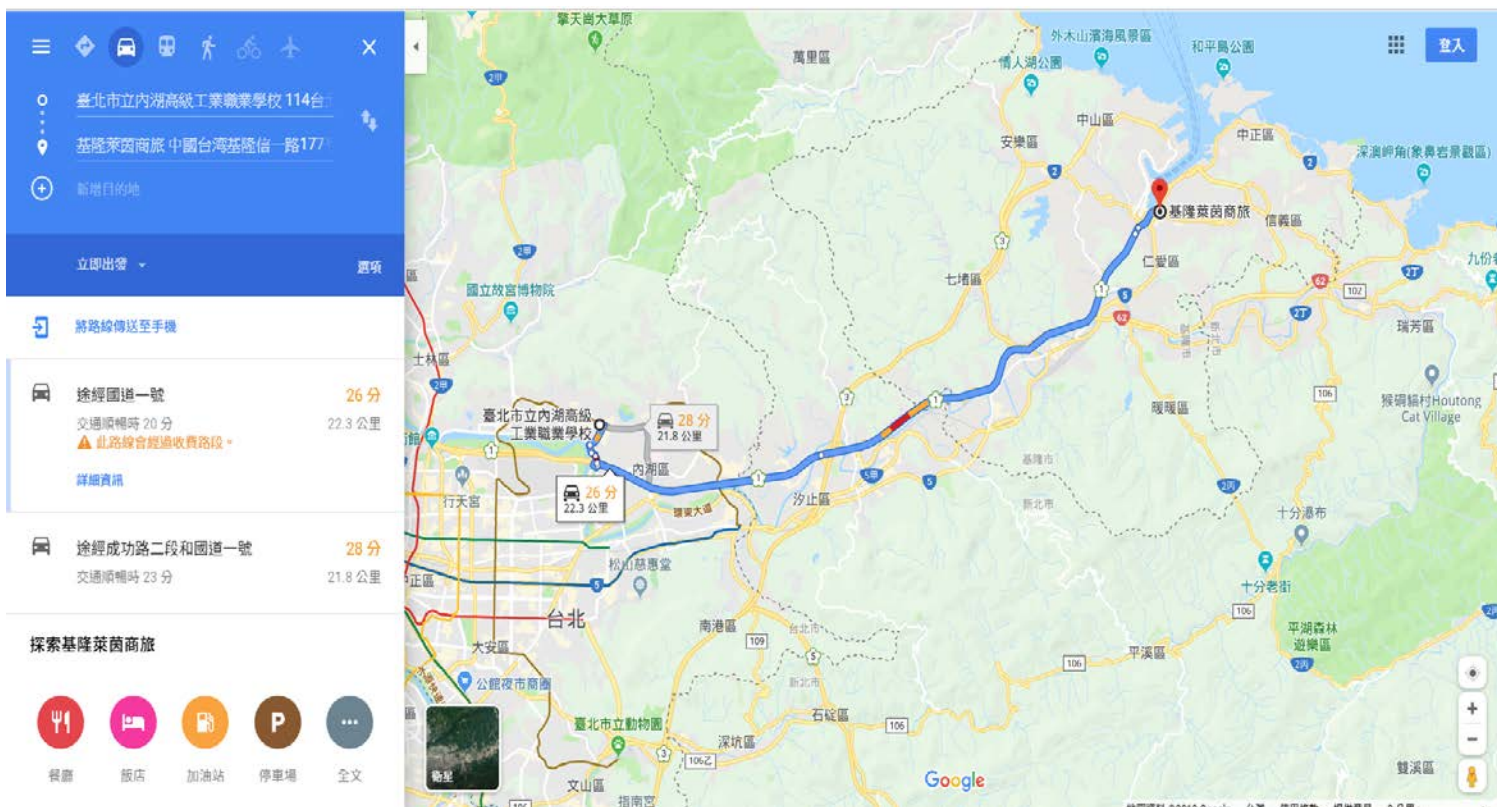
電話:02-2425-7766 地址:基隆市 202 信一路 177 號 17F



地緣位置概述

台北市立內湖高工

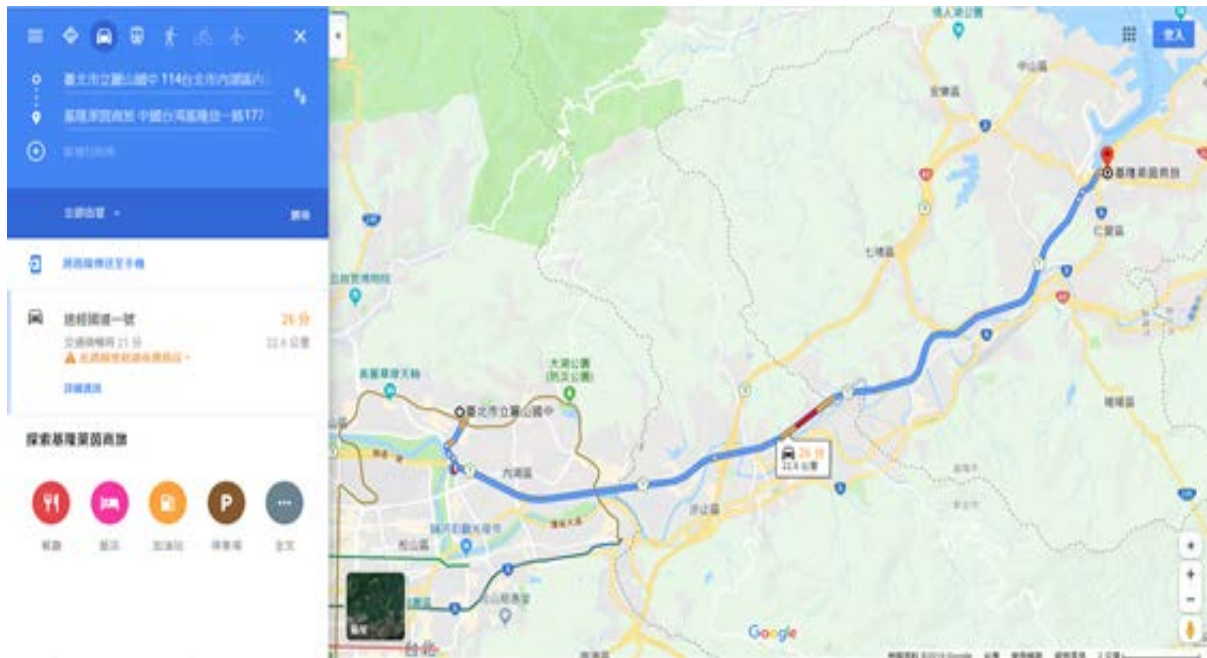
(據 GOOGLE MAP 飯店距離學校約 24 公里，車程約 30 分鐘)



地緣位置概述

台北市立麗山國中

(據 GOOGLE MAP 飯店距離學校約 24 公里，車程約 30 分鐘)



行程概述

第三天 11月24日 星期日

07:00-07:30 晨喚~飯店內享用早餐

07:40-08:30 基隆萊茵商旅出發前往**台北市和平籃球館**(集中1台車)

08:30-11:30 閉幕典禮(1台車)

08:30-09:00 出發前往國立海洋科技博物館

09:00-11:30 **國立海洋科技博物館**(3台車)

12:00-13:00 午餐:石碇象園(合菜+飲料)

13:30-15:00 **平溪老街**

15:00-16:00 出發前往蘇澳新站

16:46-18:02 搭乘台鐵560次列車返回花蓮(晚餐:西點餐盒)

18:40-20:30 南區賽員預計可搭乘台鐵4556次南下列車返回目的地車站
志學(18:54)、壽豐(19:01)、鳳林(19:18)、光復(19:31)
富源(19:42)、瑞穗(19:50)、玉里(20:09)、富里(20:30)

※南區賽員北上至花蓮火車票,請憑購票證明向旅行社總領隊請領。

住宿飯店

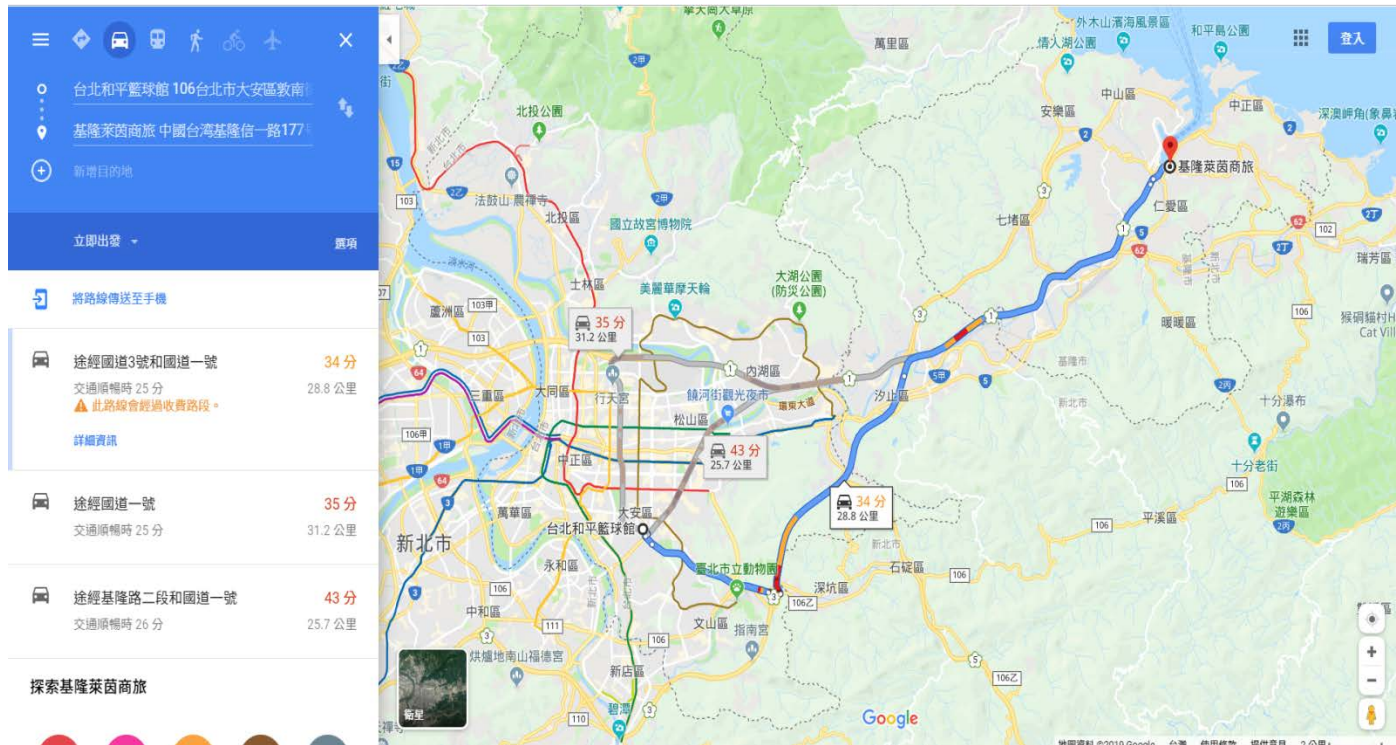
溫暖的家



地緣位置概述

台北市和平籃球館(集中1台車)

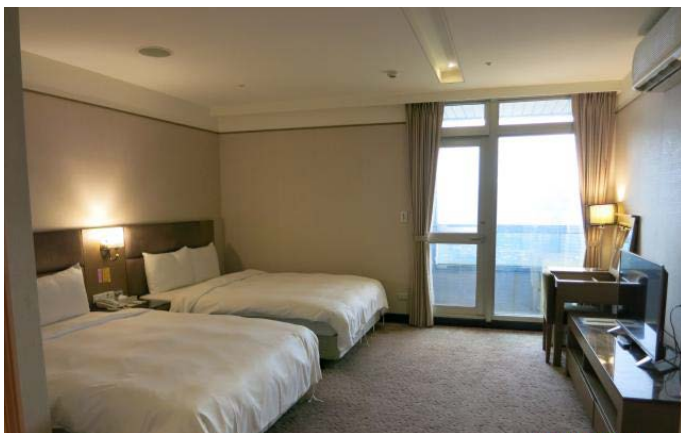
(據 GOOGLE MAP 飯店距離學校約 29 公里，車程約 40 分鐘)



飯店介紹

商務型旅店:基隆萊茵商旅(鄰近基隆夜市)

※4人1室，4人房2大床



注意事項-衣

- ※請帶一件**保暖外套**，預防天氣變化轉涼及車內冷氣。
- ※外套上請**寫上名字或貼名字**，手機、行動電源也是喔！
- ※請自備**雨傘**（可遮陽或擋雨）或**輕便雨衣**以備不時之需！
- ※**2~3個塑膠袋**（裝每日換洗的髒衣服）

注意事項-位

※若抵達飯店大廳分配房號、鑰匙時，請安靜！

(房間內若有設施損壞無法正常使用，請通知領隊)

※飯店禮儀：勿穿拖鞋至房外走動。勿喧嘩！

※飯店物品毀損須賠償飯店損失。

EX：杯子、枕頭、床板

※切勿到異性同學房間以免造成誤會喔！

※為維護自身安全，請勿擅自離開飯店，若有親友來訪，請先告知導師。

※個人財務及貴重物品請自行妥善負責保管

注意事項-行

※請注意領隊宣佈的**集合時間及地點**

※請注意遊覽車顏色及車號(車頭條)

並請保持車內清潔

遊覽車名稱：星辰遊覽車



※上下階梯請勿奔跑

※過馬路請走行人穿越道或班馬線，注意
來往車輛，聽從指揮

注意事項-育樂

※於公共場所請小心自身安全，人潮眾多時，請與同學**集體行動**，切勿單獨行動，必免發生危險！

※參觀博物館，請特別留意個人衣著整齊，**勿穿背心或拖鞋**。

※博物館內應遵守其他應注意事項：

一、展場或劇院內不得大聲喧嘩，吵鬧。

二、不得追逐嬉戲，請放輕腳步聲。

三、展場或劇院拍照前請先詢問、行動電話請關機。

(一般博物館內禁止拍照及攝影)

注意事項-其他

攜帶用品：

健保卡

個人慣用藥品 (EX:心臟病、氣喘病等)

盥洗用具、拖鞋 (要環保喔!)

手機、相機 (記憶卡)、行動電源

錢包 (請妥善保管)

暈車藥，於開車前半小時服用喔!

報告完畢 敬請指教



喬恩旅行社