

檔 號：
保存年限：

國立故宮博物院 函

地址：612 嘉義縣太保市故宮大道888號
承辦人：李龍雯
電話：05-3620555#5336
傳真：05-3627289
電子信箱：fryuki@npm.gov.tw

受文者：花蓮縣政府教育處

發文日期：中華民國108年5月23日

發文字號：台博南字第1080005612號

速別：普通件

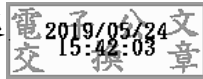
密等及解密條件或保密期限：

附件：交融之美－神戶市立博物館精品展主視覺海報 (108I1D004520_108D2002079-01.jpg)

主旨：檢送本院南部院區舉辦「交融之美－神戶市立博物館精品展」海報電子檔案乙份，惠請轉知所屬各級學校，推廣藝術文化，至紉公誼。

正本：各縣市政府教育局(處)

副本：本院南院處



花府 108/05/24



1080103313