



腸病毒防疫宣導

花蓮市衛生所
主講者:邱素華 護士



內容大綱

1. 認識腸病毒？
2. 腸病毒的徵狀是什麼呢？
3. 腸病毒學校通報及群聚流程。
4. 校園如何避免疫情擴散。



認識腸病毒？



何謂腸病毒

「腸病毒」：

其實是一群病毒的總稱，其種類多達六十餘種，所以感染過腸病毒之後，仍然會得到其他種類的腸病毒。

引起腸病毒感染併發重症之型別以腸病毒71型為主，克沙奇病毒居次。



傳染途徑



- 人類是腸病毒唯一的傳染來源。
- 飛沫傳染：病人的口鼻分泌物、飛沫、咳嗽、打噴嚏
- 糞口傳染：糞口、水、手部污染
- 接觸傳染：皮膚水泡潰瘍
- 潛伏期：2至10天（平均3至5天）



傳染力及傳染期間

- 發病之前幾天，即具有傳染力
- 在口鼻分泌物中可持續1週以上，在腸道可持續6到8週(病程)
- 發病後的一週內傳染力最強
- 家庭或人群密集處傳染力高





流行季節

- 臺灣地區全年都有感染個案
- 一般以四月到九月為流行期(常流行於夏季、初秋)，病例較多。

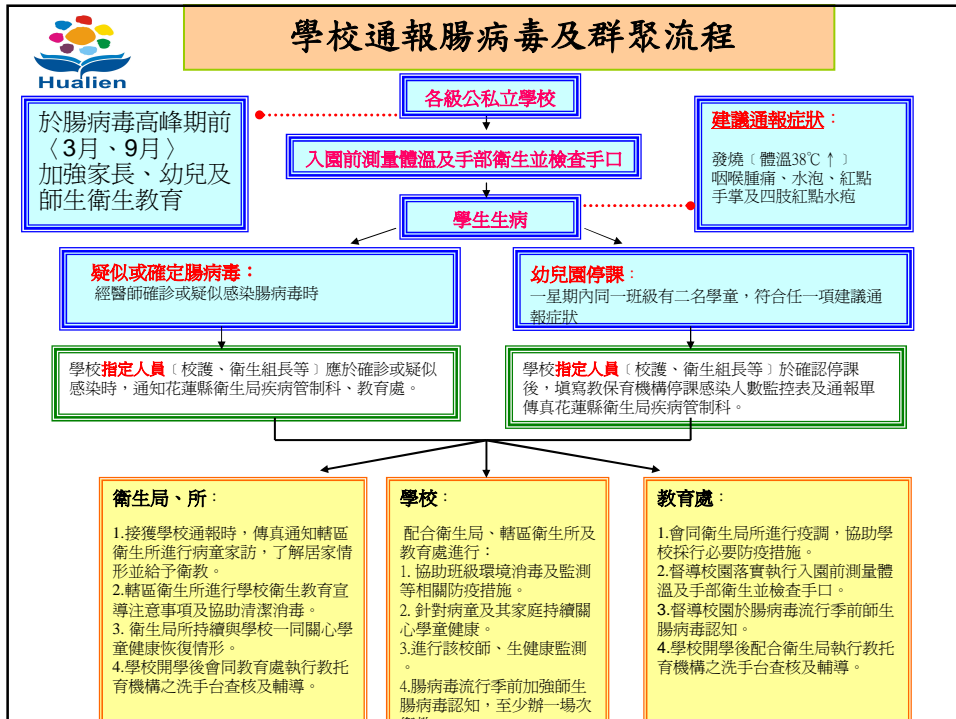


腸病毒的徵狀是什麼呢？



腸病毒症狀

- 多發生於5歲以下之小孩
- 手足口病及疱疹性咽峽炎是最典型的疑似症狀，或是只有發燒等類似一般感冒症狀
- 幼童感染，併發嚴重中樞神經症狀之比率較高





- 校園如何避免疫情擴散



如何避免疫情擴散

- 消毒
- 校園(入園)檢查高峰期
- 與家長保持連繫
- 落實停課規範

心靈上每天給自己一個十分鐘放鬆
呼吸



謝謝聆聽！敬請指正

