

檔 號：
保存年限：

國立臺北教育大學 函

地址：106臺北市和平東路2段134號
聯絡人及電話：趙沛滋02-6639-6688分機82381
傳真電話：02-2733-6468
電子郵件信箱：gwennie@tea.ntue.edu.tw

受文者：花蓮縣政府

發文日期：中華民國103年9月22日
發文字號：北教大師培字第1030390257號
速別：
密等及解密條件或保密期限：
附件：如主旨(1030390257-1.DOC)

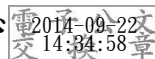
主旨：檢送本校辦理「雲端數學課程本位測量之運用」實施計畫及課程表，敬請轉知 貴屬教師踴躍報名參加，請 查照。

說明：

- 一、依「師資培育法」第15條規定暨本校「103年度地方教育輔導實施計畫」辦理。
- 二、活動辦理時間、參加對象、名額、辦理地點、報名方式及其他事項，詳實施計畫：
 - (一)採線上報名，課程代碼：1629736。本校輔導責任區（新北市、基隆市、宜蘭縣）國民小學特教教師優先。
 - (二)報名網址：全國教師在職進修資訊網<http://inservice.edu.tw/index2-3.aspx>
 - (三)聯絡電話：02-6639-6688分機62152特殊教育中心陳瑋晟先生。
- 三、參加研習人員請依規定核予公（差）假；本校停車位有限，建請搭乘捷運或其他大眾運輸交通工具參加研習。

正本：各縣市政府教育局（處）、臺北市教師研習中心

副本：本校特殊教育中心、師資培育暨就業輔導中心



花府 103/09/22



1030179051



校長 張新仁

裝



訂

線

