

檔 號：

保存年限：

## 沙遊世界有限公司 函

地址：70153臺南市東區東光里凱旋路31號6樓之3

承辦人：林小姐

電話：06-3587822/0989-815189

傳真：06-3587704

電子信箱：sandplayworld@gmail.com

受文者：花蓮縣政府教育處

發文日期：中華民國103年9月25日

發文字號：沙字第1030000925號

速別：普通件

密等及解密條件或保密期限：

附件：2014沙遊。小物。象徵工作坊簡章(0000925A0BB\_ATTCH18. pdf)

主旨：沙遊世界表達與療癒發展中心將舉辦「2014沙遊。小物。

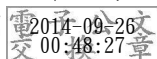
象徵工作坊」，敬請轉知所屬心理師、各級學校輔導教師、社工師、兒童福利工作人員以及相關科系研究生踴躍參加，並惠予公假出席，請查照。

說明：

- 一、各場次時間：103年11月22日(六)、103年11月23日(日)，及103年12月20日，上午9點至下午6點半。
- 二、主講者：曾仁美博士(崑山科技大學幼兒保育系)；黃梅芳心理師(昱捷診所)。
- 三、工作坊地點：中華大學台北教育中心多元教室(台北市中正區福州街10號2樓)。
- 四、詳情請見沙遊世界官方網站：<http://www.sandplayworld.com.tw/>。
- 五、檢附簡章一份。

正本：各縣市教育局處、各縣市社會局處、各縣市衛生局、大專院校、高級中學、國民中學、國民小學、少年之家、兒童之家、醫療院所、全國幼教單位

副本：沙遊世界有限公司



花府

103/09/26



1030183817