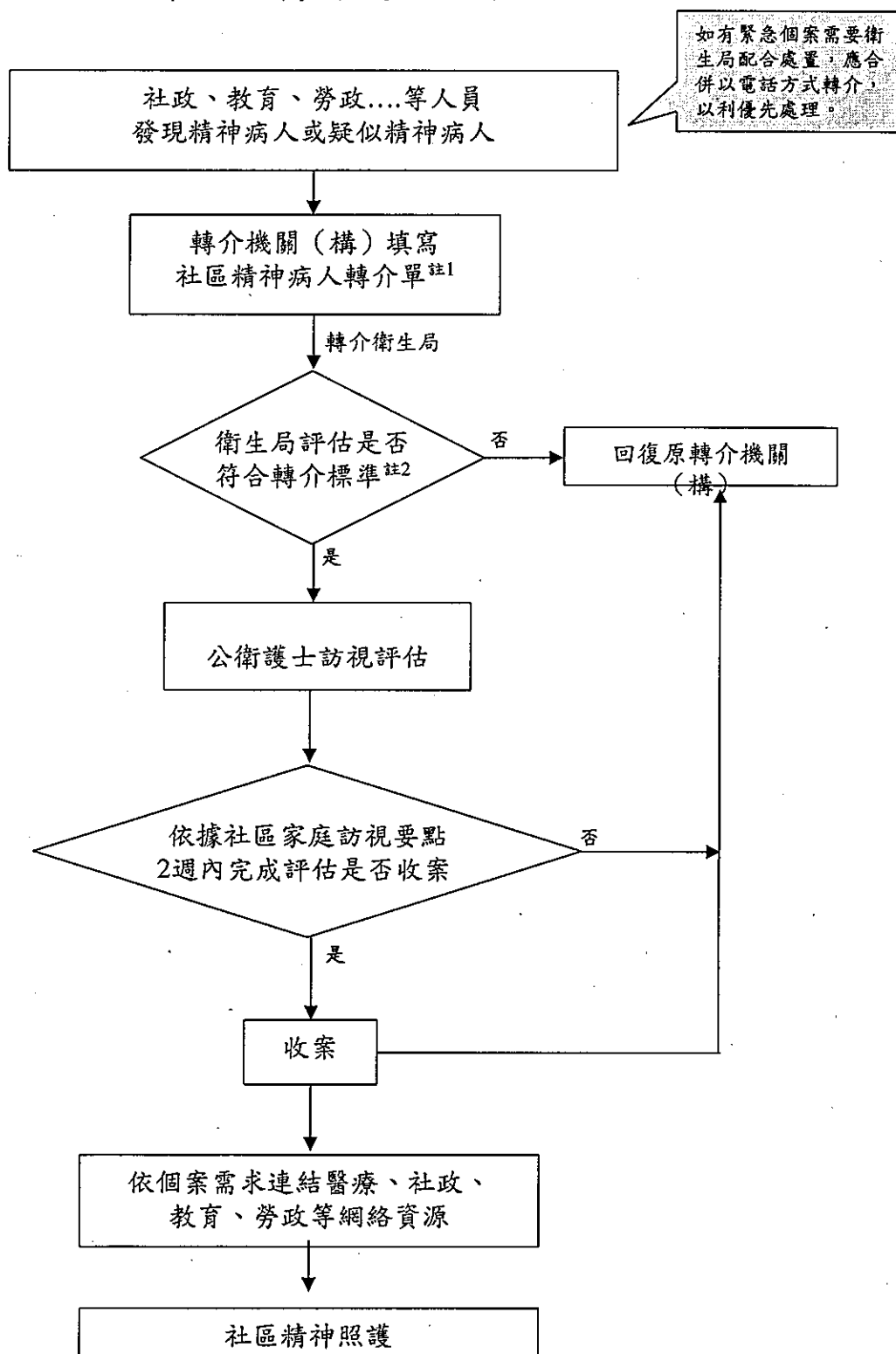


精神病人轉介處理流程



註1：縣市政府社區精神病人轉介單（如附表1）。

註2：轉介個案需同時符合下列標準：

(1)非住院精神疾病個案且非在精神復健機構(含日間型及住宿型機構)、日間照顧/訓練機構、庇護工場、安養(護)機構、精神護理之家等接受機構式照顧服務的精神疾病病人。

(2)符合下列標準其中一項之精神病人：

- ① 生活面臨多重問題且無法自行解決。
- ② 家庭/社會支持系統薄弱，需重建社會支持及資源系統。
- ③ 病情不穩定且自行就醫及服從醫囑有顯著困難者。
- ④ 獨居。
- ⑤ 主要照顧者為65歲以上。
- ⑥ 多次強制住院後出院。
- ⑦ 家中有2位以上精神病人。
- ⑧ 疑似精神病，且出現與現實脫節之怪異思想及奇特行為，並有自傷傷人之虞者。