

2014 年第 17 週（2014.4.20 – 2014.4.26）學校傳染病監視通報分析
 目前有 677 所公立國小及其附設幼兒園（佔全國公立國小數約 25.8%）
 志願每週進行學校傳染病監視通報作業

目前參與之學校皆已上傳學生基本資料，故本資料有效通報數為 **677** 間
 本週有 **0** 所學校未通報，故本資料分析之學校通報數為 **677** 所
 自 97 年第 9 週起停止通報「水痘」、「腮腺炎」，同時增加通報「紅眼症」

各項統計值計算邏輯：

1. 通報率(%)=該週實際通報學校數/該週應通報學校數*100%
2. 學校罹病率(%)=該校生病人數/該校學生總人數*100%
3. 平均罹病率(%)=該週有通報學校之罹病率平均值
4. 學校生病情形(%)=該校生病總人日數/該校學生應上課總人日數*100%
5. 平均生病情形(%)=該週有通報學校之生病情形平均值
6. 學校生病學童生病仍上課情形(%)=該校生病仍上課總人日數/該校生病總人日數*100%
7. 平均生病學童生病仍上課情形(%)=該週有通報學校之生病學童生病仍上課情形平均值
8. 學校生病學童生病在家休息情形(%)=該校生病在家休息總人日數/該校生病總人日數*100%
9. 平均生病學童生病在家休息情形(%)=該週有通報學校之生病學童生病在家休息情形平均值
10. 學校生病學童生病住院情形(%)=該校生病住院總人日數/該校生病總人日數*100%
11. 平均生病學童生病住院情形(%)=該週有通報學校之生病學童生病住院情形平均值
12. 該週期望值=前三年當週與前後各二週（共十五週）之平均罹病率平均值
13. 各項疾病平均罹病率除紅眼症為‰外，其餘皆為%

備註：本份各項統計值之增減比較係以實際數值做比較，但以小數點下二位或三位呈現。

一、本週學校傳染病監視通報基本資料：

	本週 (%)	前三週平均值 (%)	較前三週 平均值增減
通報率	100.00	100.00	—
全部疾病平均罹病率	1.12	1.14	▼
平均生病情形	0.47	0.47	—
平均生病學童生病仍上課情形	20.53	19.46	▲
平均生病學童生病在家休息情形	75.74	75.92	▼
平均生病學童生病住院情形	3.73	4.62	▼

二、疫情統計分析：

1. 全國各項疾病平均罹病率分析：

疾病名稱	平均罹病率				
	本週	前三週 平均值	較前三週 平均值增減	較期望值 增減	較2013年 同期增減
類流感	0.16	0.18	▼	▲	▲
腸病毒	0.06	0.03	▲	▼	▼
腹瀉	0.06	0.06	—	▼	▼
發燒	0.52	0.53	▼	▲	▼
紅眼症	0.11	0.10	▲	▲	▲

備註：各項疾病平均罹病率除紅眼症為‰外，其餘皆為%

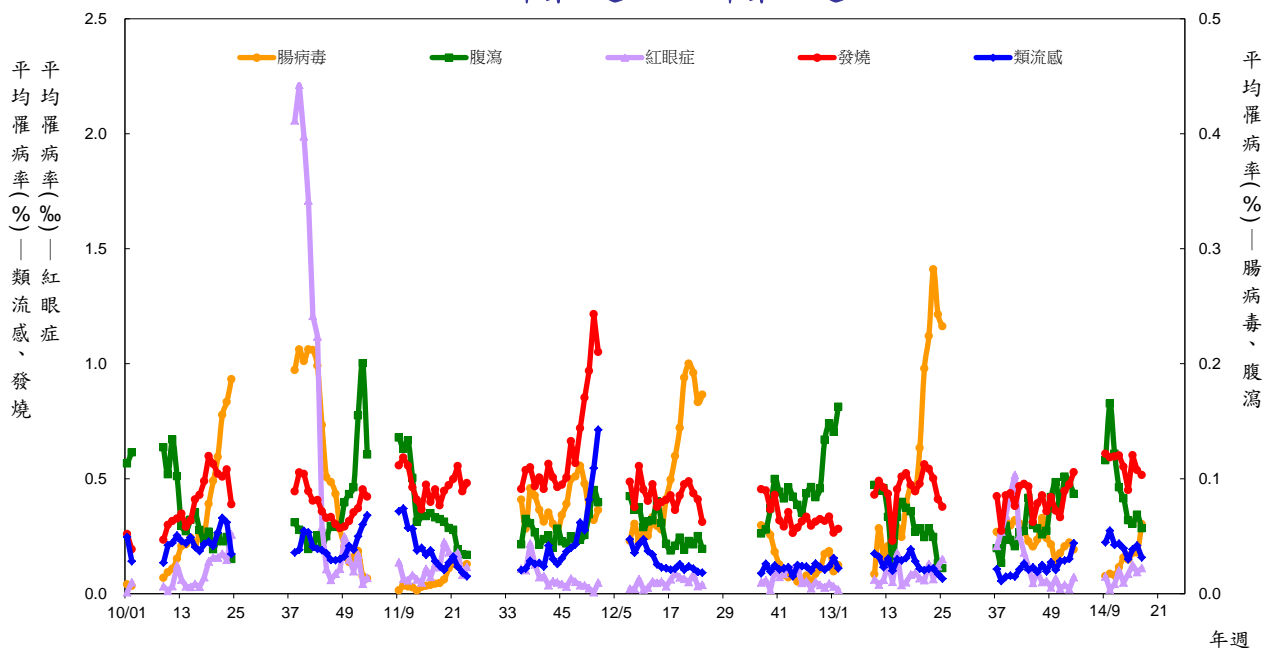
2. 各區各項疾病平均罹病率分析：

疾病名稱	類流感		腸病毒		腹瀉	
	本週	較前三週 平均值增減	本週	較前三週 平均值增減	本週	較前三週 平均值增減
台北區	0.19	▼	0.06	▲	0.05	▼
北區	0.15	▼	0.04	▼	0.05	▼
中區	0.12	▲	0.05	▲	0.04	▼
南區	0.11	▼	0.10	▲	0.06	▲
高屏區	0.21	▼	0.06	▲	0.08	▲
東區	0.20	▲	0.00	—	0.01	▼

疾病名稱	發燒		紅眼症	
	本週	較前三週 平均值增減	本週	較前三週 平均值增減
台北區	0.34	▼	0.06	▼
北區	0.54	▼	0.00	▼
中區	0.42	▼	0.00	▼
南區	0.56	▲	0.19	▲
高屏區	0.63	▲	0.17	▼
東區	0.45	▼	0.18	▲

3. 平均罹病率趨勢圖（疾病別）：

台灣地區學校傳染病監視通報平均罹病率歷年趨勢圖--疾病別
2010年第1週~2014年第17週



註：1. 學校罹病率=該校生病人數/該校學生總人數*100%
2. 平均罹病率：該週有通報學校之罹病率平均值

4. 各縣市各項疾病平均罹病率分析：

類流感

腸病毒

腹瀉

區別	縣市別	本週	前3週平均值	較前3週平均值增減	區別	縣市別	本週	前3週平均值	較前3週平均值增減	區別	縣市別	本週	前3週平均值	較前3週平均值增減
台北區	臺北市	0.08	0.12	▼	台北區	臺北市	0.039	0.068	▼	台北區	臺北市	0.05	0.05	▼
	新北市	0.12	0.30	▼		新北市	0.037	0.047	▼		新北市	0.07	0.07	▼
	基隆市	0.48	0.28	▲		基隆市	0.059	0.013	▲		基隆市	0.14	0.09	▲
	宜蘭縣	0.43	0.38	▲		宜蘭縣	0.136	0.035	▲		宜蘭縣	0.03	0.06	▼
	金門縣	0.00	0.08	▼		金門縣	0.000	0.005	▼		金門縣	0.04	0.01	▲
	連江縣	0.00	0.00	—		連江縣	0.000	0.000	—		連江縣	0.00	0.00	—
北區	桃園縣	0.18	0.37	▼	北區	桃園縣	0.039	0.046	▼	北區	桃園縣	0.15	0.10	▲
	新竹市	0.09	0.13	▼		新竹市	0.037	0.018	▲		新竹市	0.01	0.08	▼
	新竹縣	0.08	0.30	▼		新竹縣	0.000	0.013	▼		新竹縣	0.00	0.08	▼
	苗栗縣	0.17	0.14	▲		苗栗縣	0.052	0.104	▼		苗栗縣	0.02	0.05	▼
中區	臺中市	0.14	0.11	▲	中區	臺中市	0.078	0.049	▲	中區	臺中市	0.03	0.06	▼
	彰化縣	0.11	0.13	▼		彰化縣	0.030	0.007	▲		彰化縣	0.06	0.07	▼
	南投縣	0.06	0.10	▼		南投縣	0.012	0.041	▼		南投縣	0.04	0.11	▼
南區	雲林縣	0.14	0.17	▼	南區	雲林縣	0.049	0.036	▲	南區	雲林縣	0.14	0.06	▲
	嘉義市	0.19	0.22	▼		嘉義市	0.150	0.040	▲		嘉義市	0.07	0.10	▼
	嘉義縣	0.01	0.08	▼		嘉義縣	0.121	0.038	▲		嘉義縣	0.01	0.04	▼
	臺南市	0.12	0.16	▼		臺南市	0.102	0.022	▲		臺南市	0.05	0.06	▼
高屏區	高雄市	0.12	0.22	▼	高屏區	高雄市	0.072	0.038	▲	高屏區	高雄市	0.04	0.11	▼
	屏東縣	0.21	0.15	▲		屏東縣	0.052	0.015	▲		屏東縣	0.13	0.04	▲
	澎湖縣	0.55	0.72	▼		澎湖縣	0.010	0.019	▼		澎湖縣	0.00	0.07	▼
東區	花蓮縣	0.00	0.08	▼	東區	花蓮縣	0.000	0.000	—	東區	花蓮縣	0.00	0.05	▼
	臺東縣	0.28	0.09	▲		臺東縣	0.000	0.000	—		臺東縣	0.01	0.05	▼

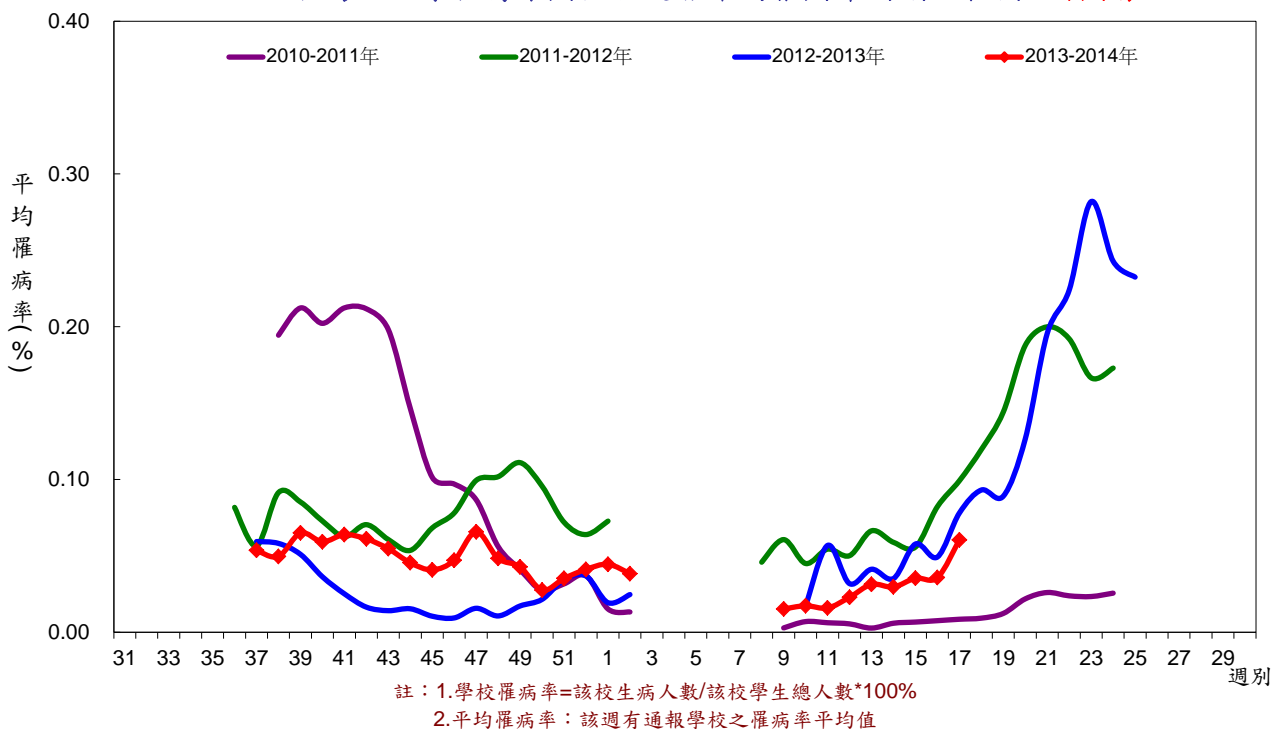
發燒

紅眼症

區別	縣市別	本週	前3週平均值	較前3週平均值增減	區別	縣市別	本週	前3週平均值	較前3週平均值增減
台北區	臺北市	0.23	0.34	▼	台北區	臺北市	0.000	0.056	▼
	新北市	0.37	0.48	▼		新北市	0.093	0.204	▼
	基隆市	0.54	0.79	▼		基隆市	0.000	0.126	▼
	宜蘭縣	0.39	0.54	▼		宜蘭縣	0.089	0.042	▲
	金門縣	0.31	0.38	▼		金門縣	0.000	0.603	▼
	連江縣	0.25	0.02	▲		連江縣	0.000	0.000	—
北區	桃園縣	0.40	0.92	▼	北區	桃園縣	0.000	0.041	▼
	新竹市	0.60	0.62	▼		新竹市	0.000	0.111	▼
	新竹縣	0.47	0.59	▼		新竹縣	0.000	0.000	—
	苗栗縣	0.63	0.53	▲		苗栗縣	0.000	0.005	▼
中區	臺中市	0.38	0.45	▼	中區	臺中市	0.000	0.105	▼
	彰化縣	0.40	0.41	▼		彰化縣	0.000	0.165	▼
	南投縣	0.55	0.69	▼		南投縣	0.000	0.215	▼
南區	雲林縣	0.77	0.56	▲	南區	雲林縣	0.000	0.000	—
	嘉義市	0.54	0.67	▼		嘉義市	0.038	0.071	▼
	嘉義縣	0.51	0.48	▲		嘉義縣	0.000	0.041	▼
	臺南市	0.49	0.42	▲		臺南市	0.386	0.021	▲
高屏區	高雄市	0.70	0.67	▲	高屏區	高雄市	0.228	0.226	▲
	屏東縣	0.58	0.60	▼		屏東縣	0.154	0.231	▼
	澎湖縣	0.61	0.14	▲		澎湖縣	0.000	0.000	—
東區	花蓮縣	0.63	0.93	▼	東區	花蓮縣	0.629	0.000	▲
	臺東縣	0.38	0.31	▲		臺東縣	0.000	0.000	—

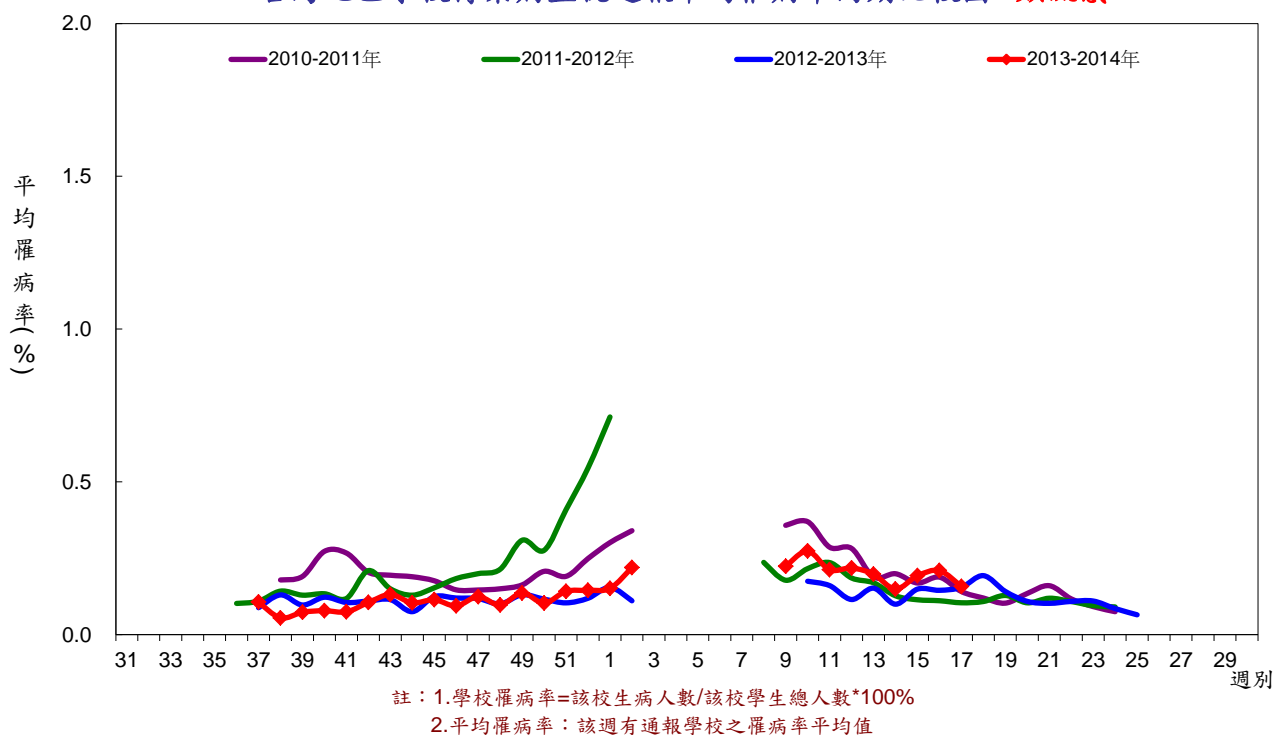
5. 腸病毒平均罹病率趨勢圖（歷年同期）：

台灣地區學校傳染病監視通報平均罹病率同期比較圖--腸病毒



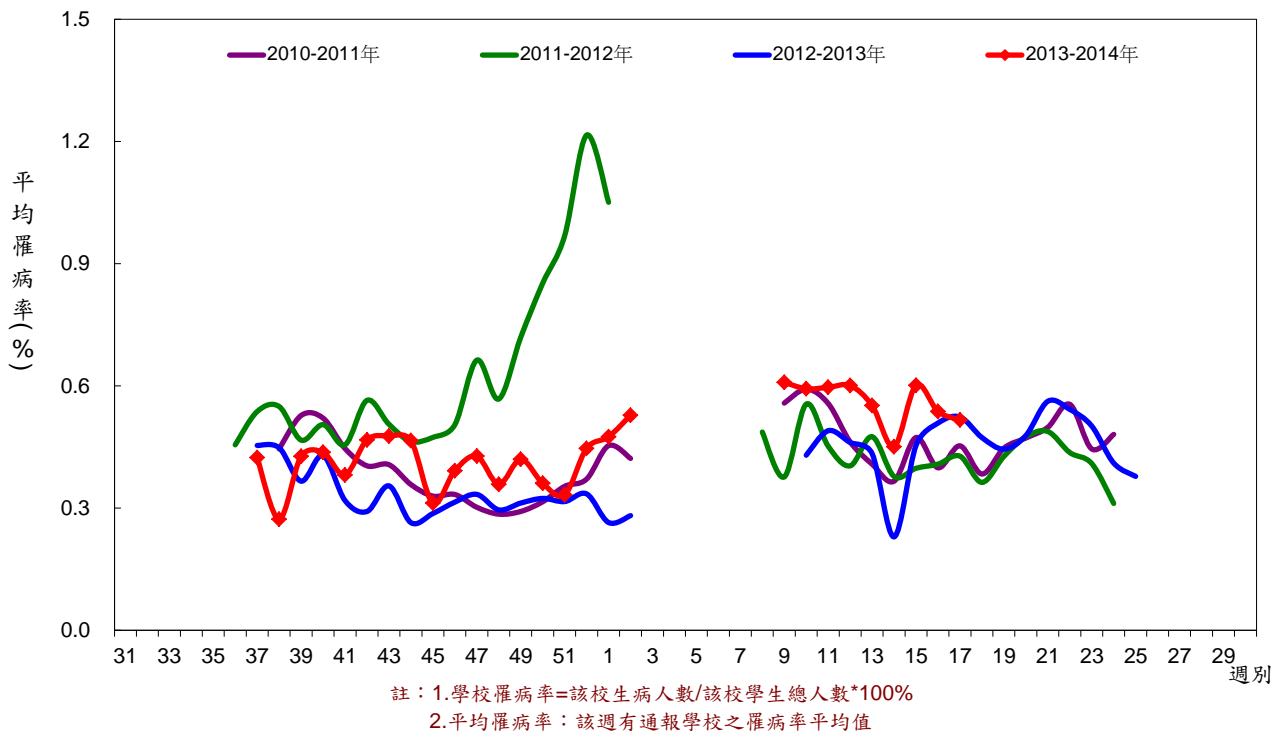
6. 類流感平均罹病率趨勢圖（歷年同期）：

台灣地區學校傳染病監視通報平均罹病率同期比較圖--類流感



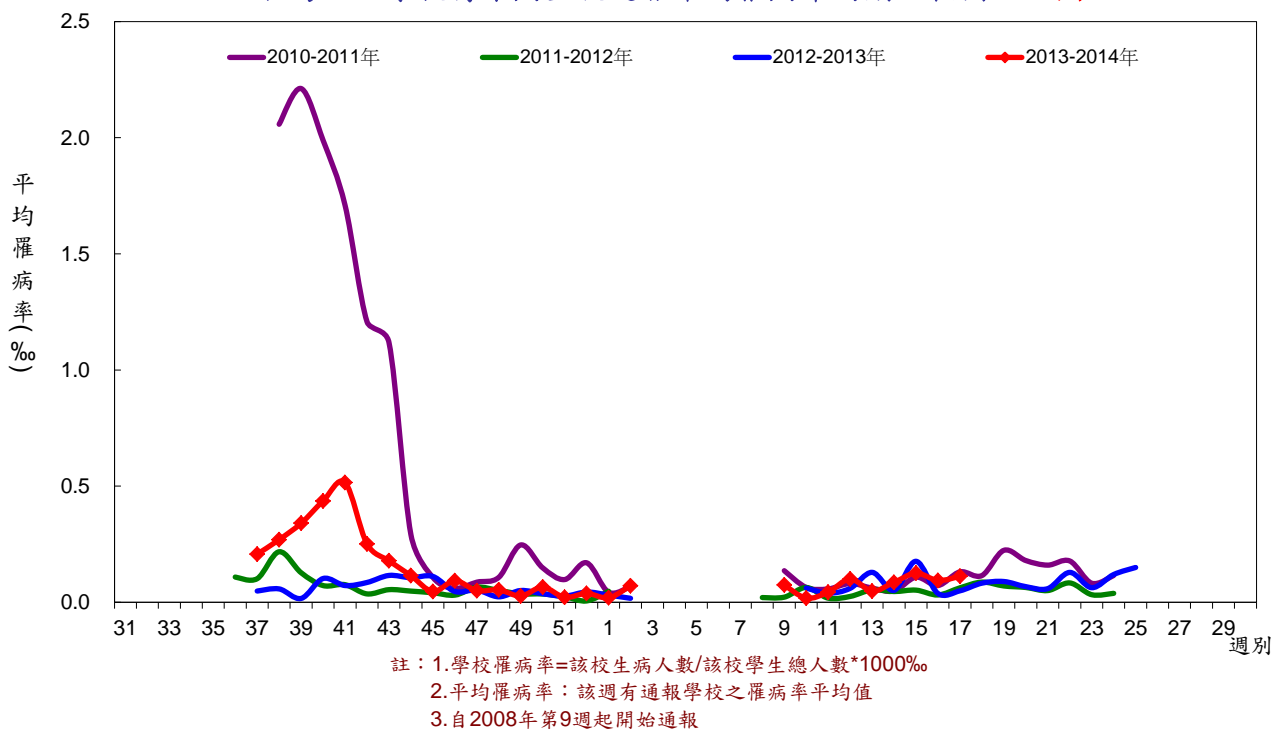
7. 發燒平均罹病率趨勢圖（歷年同期）：

台灣地區學校傳染病監視通報平均罹病率同期比較圖--發燒



8. 紅眼症平均罹病率趨勢圖（歷年同期）：

台灣地區學校傳染病監視通報平均罹病率同期比較圖--紅眼症



9. 腹瀉平均罹病率趨勢圖（歷年同期）：

台灣地區學校傳染病監視通報平均罹病率同期比較圖--腹瀉

