

2014 年第 13 週（2014.3.23 – 2014.3.29）學校傳染病監視通報分析
 目前有 **676** 所公立國小及其附設幼稚園（佔全國公立國小數約 **25.8%**）
 志願每週進行學校傳染病監視通報作業

目前參與之學校皆已上傳學生基本資料，故本資料有效通報數為 **676** 間
 本週有 **0** 所學校未通報，故本資料分析之學校通報數為 **676** 所
 自 97 年第 9 週起停止通報「水痘」、「腮腺炎」，同時增加通報「紅眼症」

各項統計值計算邏輯：

1. 通報率(%)=該週實際通報學校數/該週應通報學校數*100%
2. 學校罹病率(%)=該校生病人數/該校學生總人數*100%
3. 平均罹病率(%)=該週有通報學校之罹病率平均值
4. 學校生病情形(%)=該校生病總人日數/該校學生應上課總人日數*100%
5. 平均生病情形(%)=該週有通報學校之生病情形平均值
6. 學校生病學童生病仍上課情形(%)=該校生病仍上課總人日數/該校生病總人日數*100%
7. 平均生病學童生病仍上課情形(%)=該週有通報學校之生病學童生病仍上課情形平均值
8. 學校生病學童生病在家休息情形(%)=該校生病在家休息總人日數/該校生病總人日數*100%
9. 平均生病學童生病在家休息情形(%)=該週有通報學校之生病學童生病在家休息情形平均值
10. 學校生病學童生病住院情形(%)=該校生病住院總人日數/該校生病總人日數*100%
11. 平均生病學童生病住院情形(%)=該週有通報學校之生病學童生病住院情形平均值
12. 該週期望值=前三年當週與前後各二週（共十五週）之平均罹病率平均值
13. 各項疾病平均罹病率除紅眼症為‰外，其餘皆為%

備註：本份各項統計值之增減比較係以實際數值做比較，但以小數點下二位或三位呈現。

一、本週學校傳染病監視通報基本資料：

	本週 (%)	前三週平均值 (%)	較前三週 平均值增減
通報率	100.00	99.75	▲
全部疾病平均罹病率	1.26	1.51	▼
平均生病情形	0.52	0.64	▼
平均生病學童生病仍上課情形	19.70	19.14	▲
平均生病學童生病在家休息情形	74.63	76.94	▼
平均生病學童生病住院情形	5.67	3.92	▲

二、疫情統計分析：

1. 全國各項疾病平均罹病率分析：

疾病名稱	平均罹病率				
	本週	前三週 平均值	較前三週 平均值增減	較期望值 增減	較2013年 同期增減
類流感	0.20	0.23	▼	▲	▲
腸病毒	0.03	0.02	▲	▼	▼
腹瀉	0.08	0.13	▼	▲	▲
發燒	0.55	0.60	▼	▲	▲
紅眼症	0.05	0.05	—	▼	▼

備註：各項疾病平均罹病率除紅眼症為‰外，其餘皆為%

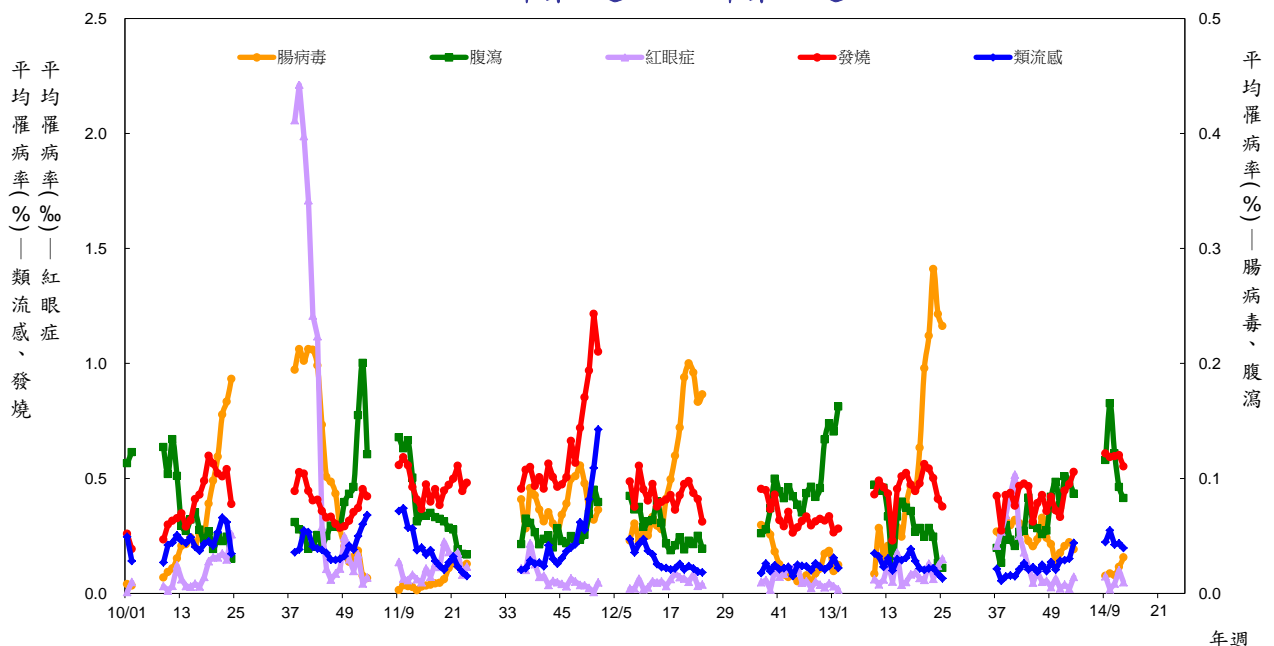
2. 各區各項疾病平均罹病率分析：

疾病名稱	類流感		腸病毒		腹瀉	
	本週	較前三週 平均值增減	本週	較前三週 平均值增減	本週	較前三週 平均值增減
台北區	0.16	▼	0.05	▲	0.07	▼
北區	0.35	▲	0.02	▲	0.07	▼
中區	0.13	▼	0.04	▲	0.10	▼
南區	0.18	▼	0.03	▲	0.08	▼
高屏區	0.22	▼	0.03	▲	0.09	▼
東區	0.12	▼	0.02	▲	0.09	▼

疾病名稱	發燒		紅眼症	
	本週	較前三週 平均值增減	本週	較前三週 平均值增減
台北區	0.65	▲	0.01	▲
北區	0.63	▼	0.04	▲
中區	0.67	▼	0.00	▼
南區	0.47	▼	0.01	▼
高屏區	0.53	▼	0.10	▲
東區	0.39	▼	0.17	▲

3. 平均罹病率趨勢圖（疾病別）：

台灣地區學校傳染病監視通報平均罹病率歷年趨勢圖--疾病別
2010年第1週~2014年第13週



註：1. 學校罹病率=該校生病人數/該校學生總人數*100%
2. 平均罹病率：該週有通報學校之罹病率平均值

4. 各縣市各項疾病平均罹病率分析：

類流感

腸病毒

腹瀉

區別	縣市別	本週	前3週平均值	較前3週平均值增減	區別	縣市別	本週	前3週平均值	較前3週平均值增減	區別	縣市別	本週	前3週平均值	較前3週平均值增減
台北區	臺北市	0.18	0.22	▼	台北區	臺北市	0.026	0.029	▼	台北區	臺北市	0.05	0.07	▼
	新北市	0.14	0.22	▼		新北市	0.083	0.015	▲		新北市	0.08	0.13	▼
	基隆市	0.17	0.25	▼		基隆市	0.126	0.000	▲		基隆市	0.16	0.09	▲
	宜蘭縣	0.25	0.47	▼		宜蘭縣	0.027	0.001	▲		宜蘭縣	0.07	0.12	▼
	金門縣	0.00	0.01	▼		金門縣	0.000	0.011	▼		金門縣	0.04	0.03	▲
北區	連江縣	0.00	0.04	▼	北區	連江縣	0.000	0.000	—	北區	連江縣	0.00	0.00	—
	桃園縣	0.33	0.20	▲		桃園縣	0.059	0.025	▲		桃園縣	0.11	0.19	▼
	新竹市	0.19	0.28	▼		新竹市	0.009	0.017	▼		新竹市	0.02	0.11	▼
	新竹縣	0.54	0.51	▲		新竹縣	0.000	0.003	▼		新竹縣	0.07	0.23	▼
中區	苗栗縣	0.32	0.27	▲	中區	苗栗縣	0.013	0.012	▲	中區	苗栗縣	0.05	0.09	▼
	臺中市	0.16	0.20	▼		臺中市	0.026	0.020	▲		臺中市	0.09	0.12	▼
	彰化縣	0.09	0.23	▼		彰化縣	0.000	0.009	▼		彰化縣	0.10	0.05	▲
南區	南投縣	0.12	0.27	▼	南區	南投縣	0.123	0.004	▲	南區	南投縣	0.12	0.22	▼
	雲林縣	0.16	0.14	▲		雲林縣	0.048	0.061	▼		雲林縣	0.06	0.14	▼
	嘉義市	0.19	0.20	▼		嘉義市	0.032	0.011	▲		嘉義市	0.12	0.12	▲
	嘉義縣	0.11	0.21	▼		嘉義縣	0.000	0.010	▼		嘉義縣	0.12	0.13	▼
高屏區	臺南市	0.22	0.22	▲	高屏區	臺南市	0.029	0.019	▲	高屏區	臺南市	0.07	0.15	▼
	高雄市	0.16	0.20	▼		高雄市	0.058	0.022	▲		高雄市	0.15	0.16	▼
	屏東縣	0.15	0.22	▼		屏東縣	0.008	0.007	▲		屏東縣	0.05	0.12	▼
東區	澎湖縣	0.82	0.49	▲	東區	澎湖縣	0.041	0.111	▼	東區	澎湖縣	0.00	0.03	▼
	花蓮縣	0.00	0.10	▼		花蓮縣	0.000	0.000	—		花蓮縣	0.00	0.07	▼
	臺東縣	0.17	0.23	▼		臺東縣	0.030	0.019	▲		臺東縣	0.13	0.12	▲

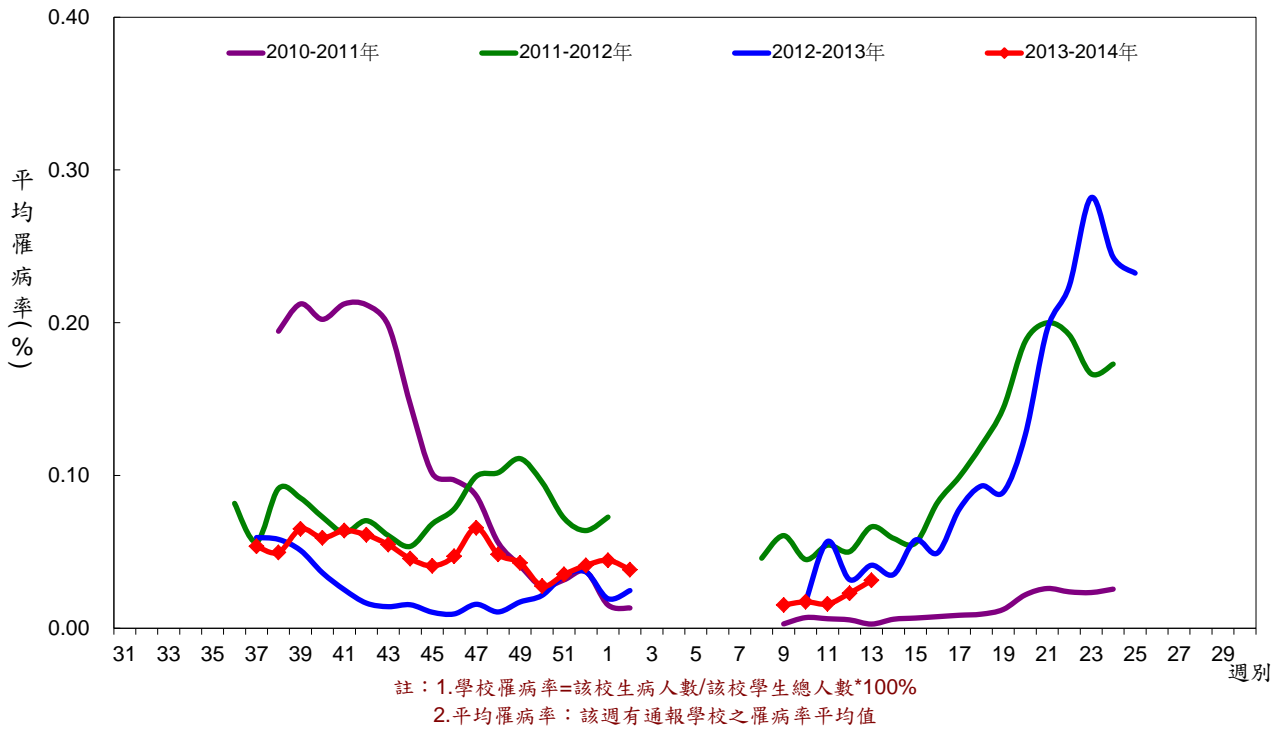
發燒

紅眼症

區別	縣市別	本週	前3週平均值	較前3週平均值增減	區別	縣市別	本週	前3週平均值	較前3週平均值增減
台北區	臺北市	0.60	0.59	▲	台北區	臺北市	0.000	0.000	—
	新北市	0.62	0.64	▼		新北市	0.025	0.004	▲
	基隆市	0.89	1.02	▼		基隆市	0.000	0.000	—
	宜蘭縣	0.82	0.67	▲		宜蘭縣	0.000	0.024	▼
	金門縣	0.54	0.55	▼		金門縣	0.000	0.000	—
北區	連江縣	0.24	0.00	▲	北區	連江縣	0.000	0.000	—
	桃園縣	0.78	0.76	▲		桃園縣	0.000	0.000	—
	新竹市	0.51	0.81	▼		新竹市	0.097	0.000	▲
	新竹縣	0.66	0.52	▲		新竹縣	0.000	0.032	▼
中區	苗栗縣	0.55	0.62	▼	中區	苗栗縣	0.074	0.010	▲
	臺中市	0.79	0.66	▲		臺中市	0.000	0.183	▼
	彰化縣	0.54	0.64	▼		彰化縣	0.000	0.110	▼
南區	南投縣	0.54	0.77	▼	南區	南投縣	0.000	0.000	—
	雲林縣	0.42	0.48	▼		雲林縣	0.000	0.000	—
	嘉義市	0.67	0.69	▼		嘉義市	0.000	0.042	▼
	嘉義縣	0.27	0.43	▼		嘉義縣	0.000	0.000	—
高屏區	臺南市	0.53	0.54	▼	高屏區	臺南市	0.026	0.067	▼
	高雄市	0.61	0.70	▼		高雄市	0.215	0.075	▲
	屏東縣	0.52	0.66	▼		屏東縣	0.031	0.054	▼
東區	澎湖縣	0.26	0.18	▲	東區	澎湖縣	0.000	0.000	—
	花蓮縣	0.58	0.88	▼		花蓮縣	0.000	0.000	—
	臺東縣	0.31	0.27	▲		臺東縣	0.247	0.165	▲

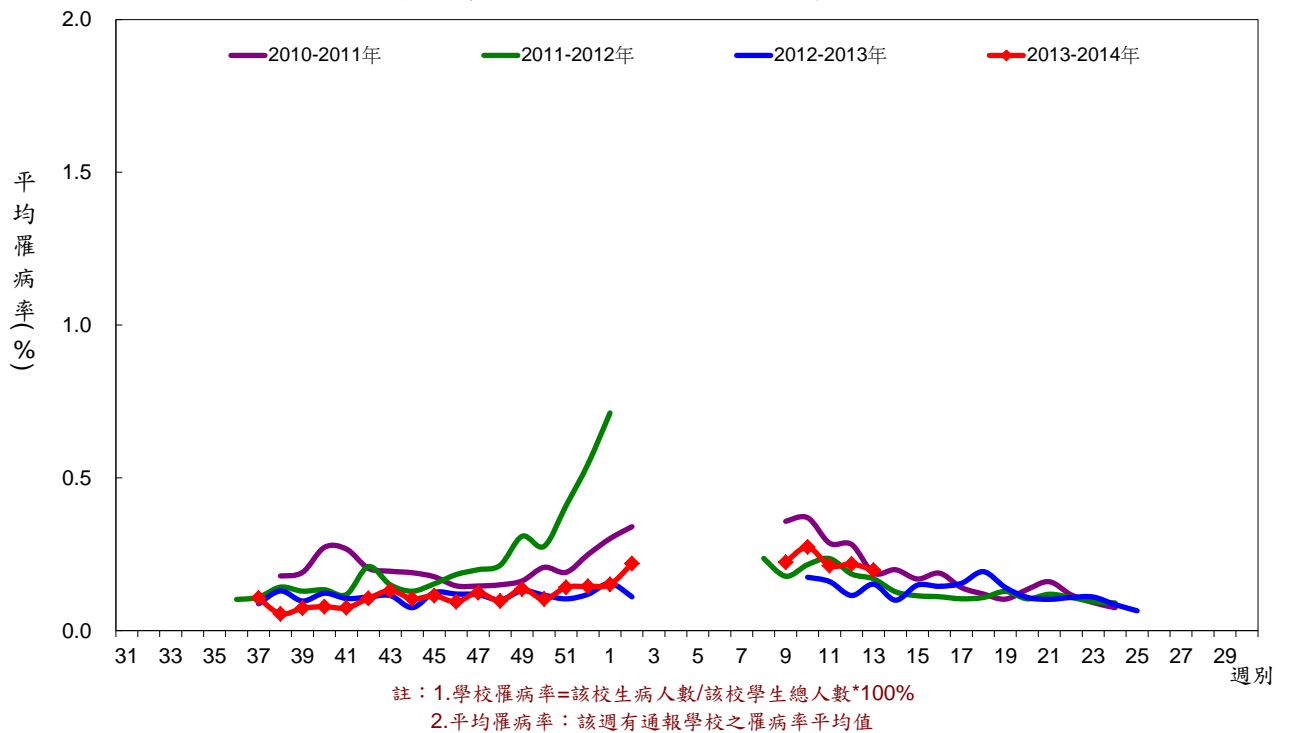
5. 腸病毒平均罹病率趨勢圖（歷年同期）：

台灣地區學校傳染病監視通報平均罹病率同期比較圖--腸病毒



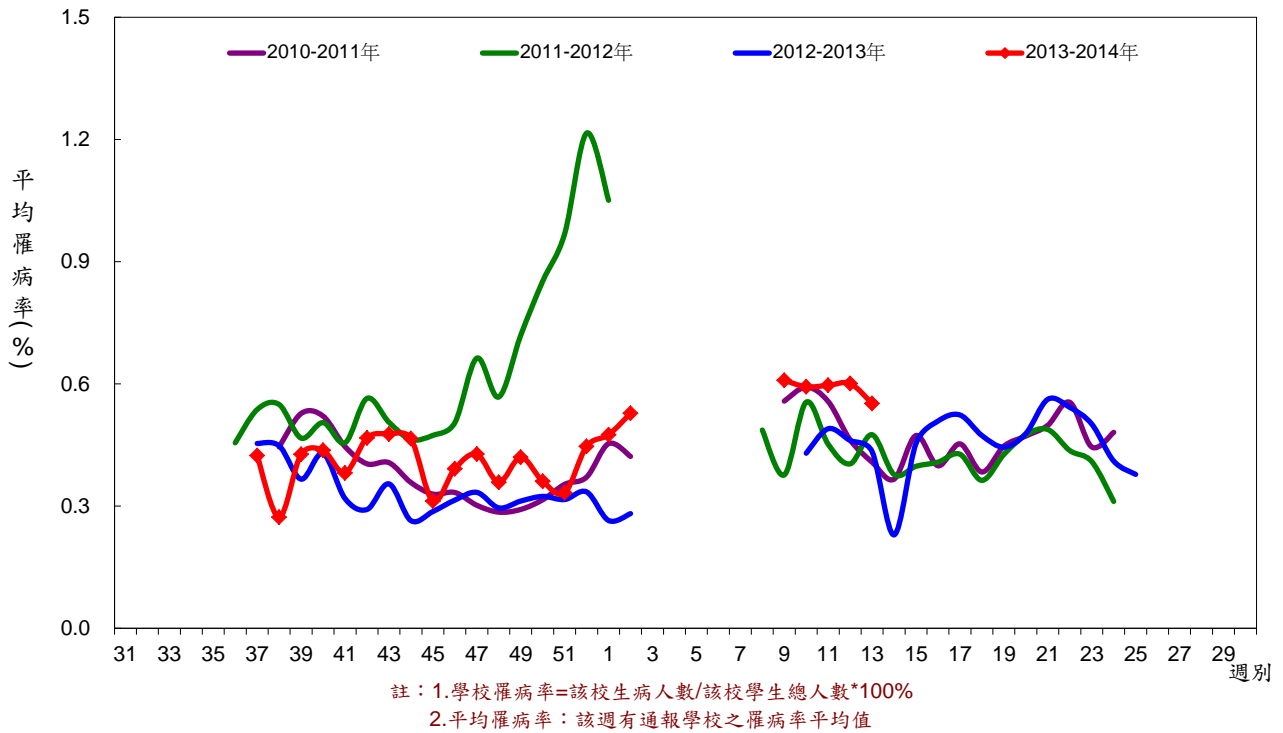
6. 類流感平均罹病率趨勢圖（歷年同期）：

台灣地區學校傳染病監視通報平均罹病率同期比較圖--類流感



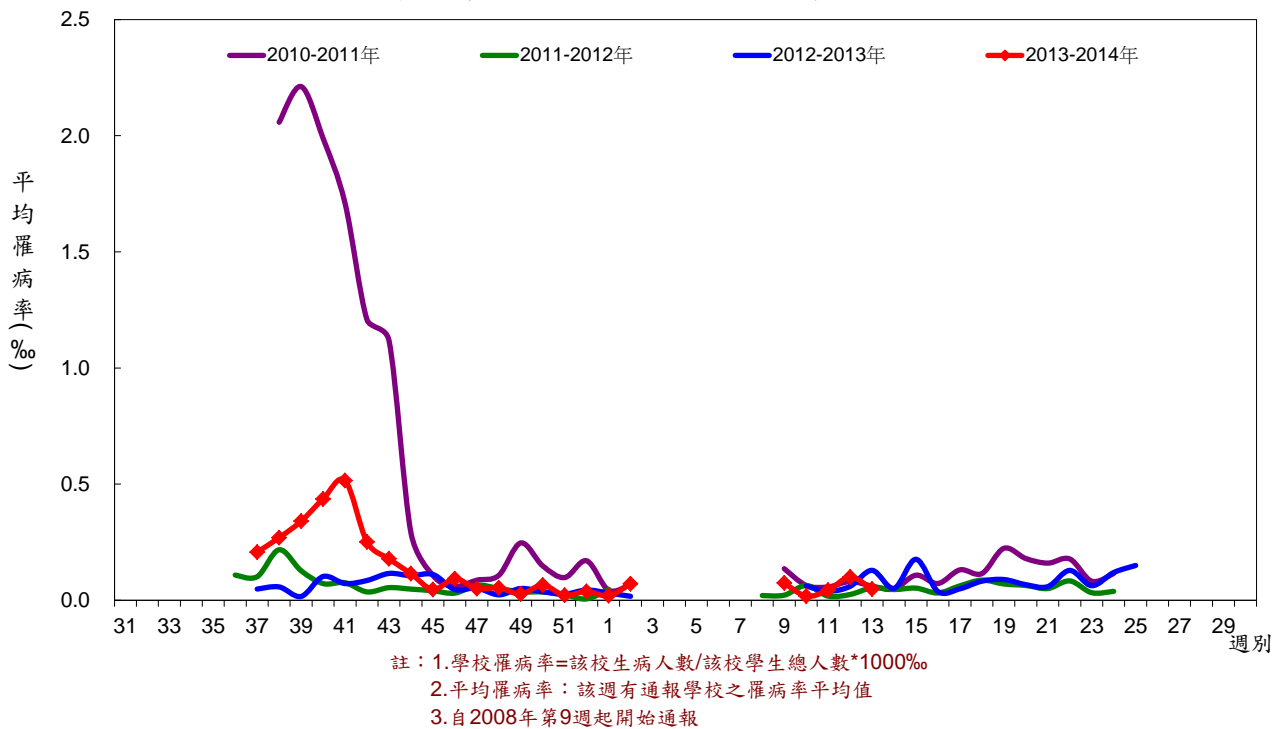
7. 發燒平均罹病率趨勢圖（歷年同期）：

台灣地區學校傳染病監視通報平均罹病率同期比較圖--發燒



8. 紅眼症平均罹病率趨勢圖（歷年同期）：

台灣地區學校傳染病監視通報平均罹病率同期比較圖--紅眼症



9. 腹瀉平均罹病率趨勢圖（歷年同期）：

台灣地區學校傳染病監視通報平均罹病率同期比較圖--腹瀉

