

## 2014 年第 9 週 (2014.2.23 – 2014.3.1) 學校傳染病監視通報分析

目前有 676 所公立國小及其附設幼稚園 (佔全國公立國小數約 25.8%)

志願每週進行學校傳染病監視通報作業

目前參與之學校有 2 所未上傳學生基本資料，故本資料有效通報數為 674 間

本週有 1 所學校未通報，故本資料分析之學校通報數為 673 所

自 97 年第 9 週起停止通報「水痘」、「腮腺炎」，同時增加通報「紅眼症」

各項統計值計算邏輯：

1. 通報率(%)=該週實際通報學校數/該週應通報學校數\*100%
2. 學校罹病率(%)=該校生病人數/該校學生總人數\*100%
3. 平均罹病率(%)=該週有通報學校之罹病率平均值
4. 學校生病情形(%)=該校生病總人日數/該校學生應上課總人日數\*100%
5. 平均生病情形(%)=該週有通報學校之生病情形平均值
6. 學校生病學童生病仍上課情形(%)=該校生病仍上課總人日數/該校生病總人日數\*100%
7. 平均生病學童生病仍上課情形(%)=該週有通報學校之生病學童生病仍上課情形平均值
8. 學校生病學童生病在家休息情形(%)=該校生病在家休息總人日數/該校生病總人日數\*100%
9. 平均生病學童生病在家休息情形(%)=該週有通報學校之生病學童生病在家休息情形平均值
10. 學校生病學童生病住院情形(%)=該校生病住院總人日數/該校生病總人日數\*100%
11. 平均生病學童生病住院情形(%)=該週有通報學校之生病學童生病住院情形平均值
12. 該週期望值=前三年當週與前後各二週 (共十五週) 之平均罹病率平均值
13. 各項疾病平均罹病率除紅眼症為‰外，其餘皆為%

備註：本份各項統計值之增減比較係以實際數值做比較，但以小數點下二位或三位呈現。

### 一、本週學校傳染病監視通報基本資料：

	本週 (%)	第2週 (%)	較第2週 增減
通報率	99.85	100.00	▼
全部疾病平均罹病率	1.30	1.31	▼
平均生病情形	0.47	0.55	▼
平均生病學童生病仍上課情形	16.65	19.62	▼
平均生病學童生病在家休息情形	78.99	75.10	▲
平均生病學童生病住院情形	4.36	5.28	▼

## 二、疫情統計分析：

### 1. 全國各項疾病平均罹病率分析：

疾病名稱	平均罹病率				
	本週	第2週	較第2週 增減	較期望值 增減	較2013年 同期增減
類流感	0.22	0.22	—	▼	▲
腸病毒	0.02	0.04	▼	▼	▼
腹瀉	0.12	0.09	▲	▲	▲
發燒	0.61	0.53	▲	▲	▲
紅眼症	0.07	0.07	—	▲	▲

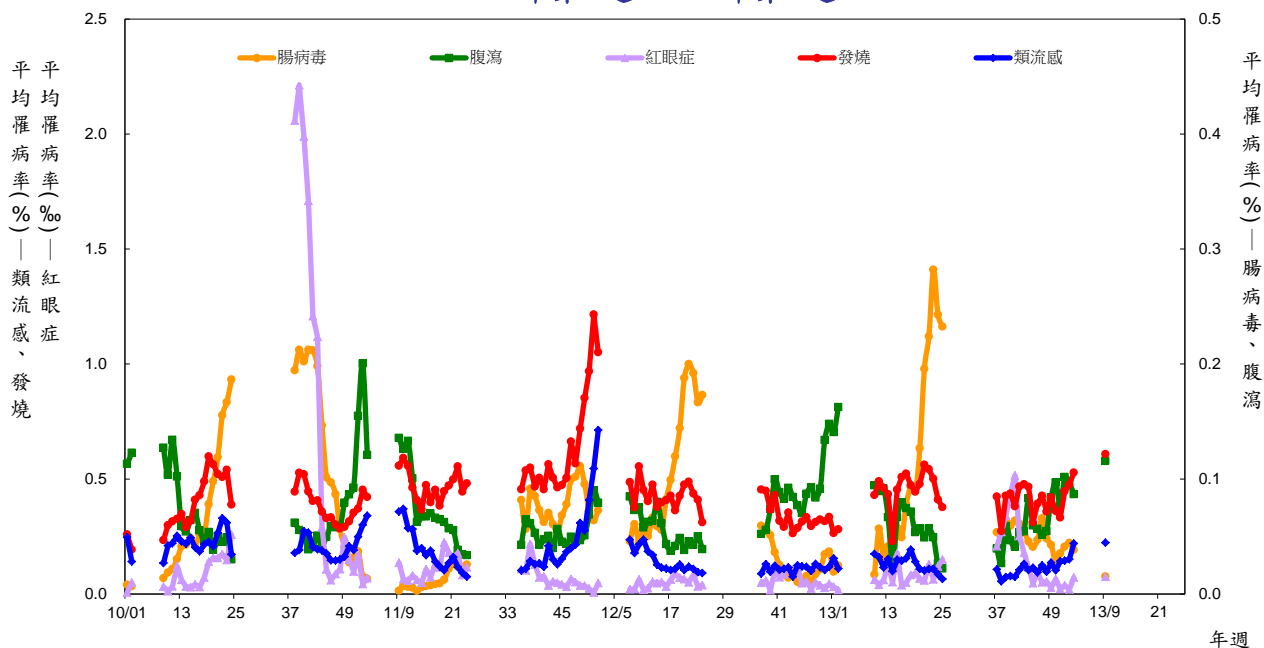
### 2. 各區各項疾病平均罹病率分析：

疾病名稱	類流感		腸病毒		腹瀉	
	本週	較第2週增減	本週	較第2週增減	本週	較第2週增減
台北區	0.29	▼	0.02	▼	0.10	▼
北區	0.34	▲	0.01	▼	0.15	▲
中區	0.21	▼	0.01	▼	0.12	▲
南區	0.19	▲	0.01	▼	0.11	▲
高屏區	0.20	▼	0.02	▼	0.12	▲
東區	0.09	▲	0.02	▲	0.10	▲

疾病名稱	發燒		紅眼症	
	本週	較第2週增減	本週	較第2週增減
台北區	0.55	▲	0.05	▼
北區	0.59	▼	0.01	▼
中區	0.62	▲	0.02	▼
南區	0.55	▲	0.11	▲
高屏區	0.55	▼	0.15	▲
東區	1.11	▲	0.00	▼

### 3. 平均罹病率趨勢圖（疾病別）：

台灣地區學校傳染病監視通報平均罹病率歷年趨勢圖--疾病別  
2010年第1週~2014年第9週



註：1. 學校罹病率=該校生病人數/該校學生總人數\*100%  
2. 平均罹病率：該週有通報學校之罹病率平均值

#### 4. 各縣市各項疾病平均罹病率分析：

##### 類流感

##### 腸病毒

##### 腹瀉

區別	縣市別	本週	第2週	較第2週 增減	區別	縣市別	本週	第2週	較第2週 增減	區別	縣市別	本週	第2週	較第2週 增減
台北區	臺北市	0.29	0.36	▼	台北區	臺北市	0.050	0.215	▼	台北區	臺北市	0.07	0.04	▲
	新北市	0.17	0.27	▼		新北市	0.006	0.051	▼		新北市	0.11	0.12	▼
	基隆市	0.23	0.82	▼		基隆市	0.000	0.127	▼		基隆市	0.36	0.13	▲
	宜蘭縣	0.36	0.69	▼		宜蘭縣	0.036	0.102	▼		宜蘭縣	0.10	0.18	▼
	金門縣	0.71	0.39	▲		金門縣	0.000	0.041	▼		金門縣	0.02	0.00	▲
	連江縣	0.16	0.00	▲		連江縣	0.000	0.000	—		連江縣	0.00	0.00	—
北區	桃園縣	0.24	0.15	▲	北區	桃園縣	0.013	0.030	▼	北區	桃園縣	0.13	0.04	▲
	新竹市	0.27	0.13	▲		新竹市	0.010	0.119	▼		新竹市	0.11	0.02	▲
	新竹縣	0.79	0.61	▲		新竹縣	0.011	0.103	▼		新竹縣	0.43	0.01	▲
	苗栗縣	0.28	0.10	▲		苗栗縣	0.011	0.010	▲		苗栗縣	0.09	0.07	▲
中區	臺中市	0.14	0.13	▲	中區	臺中市	0.028	0.045	▼	中區	臺中市	0.13	0.11	▲
	彰化縣	0.23	0.24	▼		彰化縣	0.002	0.040	▼		彰化縣	0.08	0.07	▲
	南投縣	0.35	0.41	▼		南投縣	0.000	0.141	▼		南投縣	0.13	0.12	▲
南區	雲林縣	0.16	0.08	▲	南區	雲林縣	0.019	0.000	▲	南區	雲林縣	0.11	0.05	▲
	嘉義市	0.26	0.10	▲		嘉義市	0.013	0.061	▼		嘉義市	0.14	0.16	▼
	嘉義縣	0.06	0.02	▲		嘉義縣	0.014	0.009	▲		嘉義縣	0.12	0.10	▲
	臺南市	0.25	0.28	▼		臺南市	0.005	0.028	▼		臺南市	0.09	0.09	▲
高屏區	高雄市	0.23	0.26	▼	高屏區	高雄市	0.011	0.018	▼	高屏區	高雄市	0.14	0.12	▲
	屏東縣	0.20	0.17	▲		屏東縣	0.014	0.019	▼		屏東縣	0.12	0.12	▲
	澎湖縣	0.13	0.61	▼		澎湖縣	0.051	0.022	▲		澎湖縣	0.00	0.00	—
東區	花蓮縣	0.23	0.00	▲	東區	花蓮縣	0.000	0.000	—	東區	花蓮縣	0.00	0.00	—
	臺東縣	0.03	0.01	▲		臺東縣	0.034	0.000	▲		臺東縣	0.13	0.02	▲

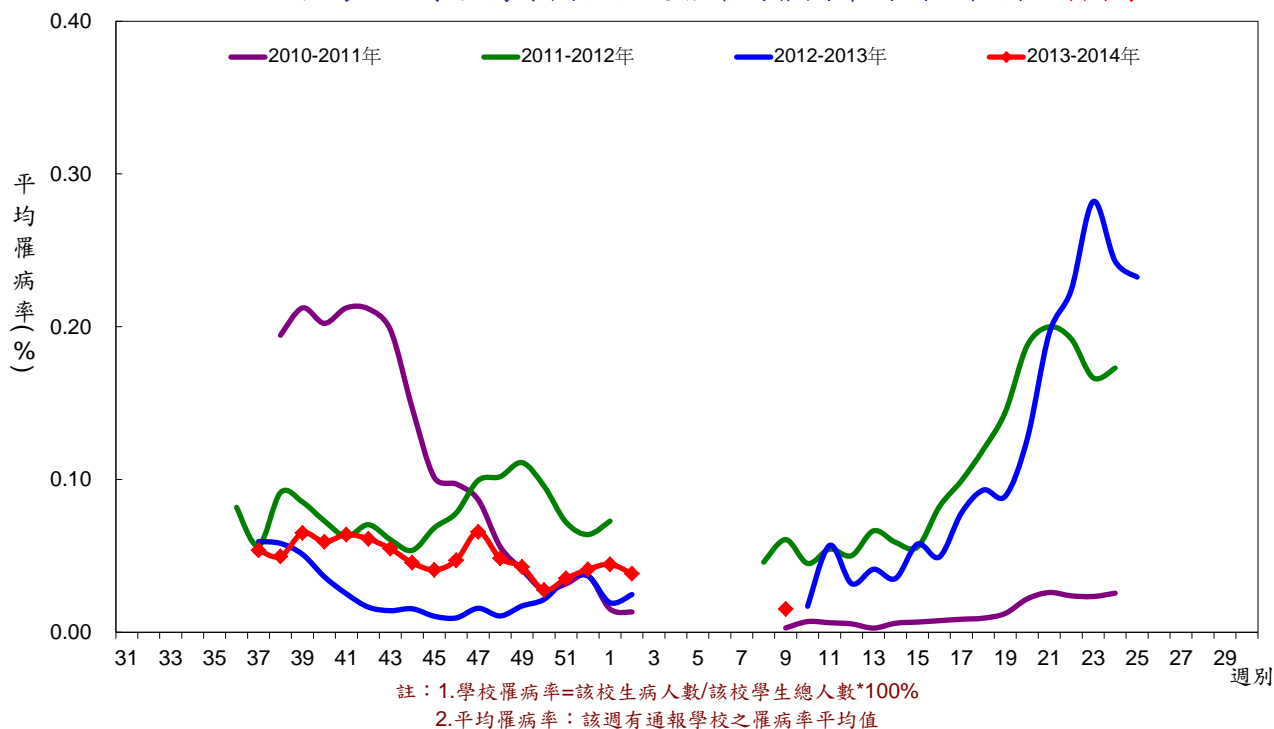
##### 發燒

##### 紅眼症

區別	縣市別	本週	第2週	較第2週 增減	區別	縣市別	本週	第2週	較第2週 增減
台北區	臺北市	0.54	0.53	▲	台北區	臺北市	0.000	0.000	—
	新北市	0.57	0.45	▲		新北市	0.137	0.000	▲
	基隆市	0.84	1.27	▼		基隆市	0.000	0.000	—
	宜蘭縣	0.63	0.63	▼		宜蘭縣	0.000	0.180	▼
	金門縣	0.51	0.58	▼		金門縣	0.000	0.000	—
	連江縣	0.05	0.05	—		連江縣	0.000	0.000	—
北區	桃園縣	0.51	0.50	▲	北區	桃園縣	0.000	0.072	▼
	新竹市	0.65	0.49	▲		新竹市	0.000	0.000	—
	新竹縣	0.84	0.82	▲		新竹縣	0.000	0.102	▼
	苗栗縣	0.55	0.70	▼		苗栗縣	0.015	0.059	▼
中區	臺中市	0.51	0.52	▼	中區	臺中市	0.042	0.101	▼
	彰化縣	0.55	0.44	▲		彰化縣	0.000	0.689	▼
	南投縣	0.96	0.58	▲		南投縣	0.000	0.000	—
南區	雲林縣	0.52	0.49	▲	南區	雲林縣	0.000	0.000	—
	嘉義市	0.76	0.55	▲		嘉義市	0.000	0.053	▼
	嘉義縣	0.46	0.13	▲		嘉義縣	0.466	0.000	▲
	臺南市	0.57	0.62	▼		臺南市	0.025	0.061	▼
高屏區	高雄市	0.61	0.66	▼	高屏區	高雄市	0.238	0.000	▲
	屏東縣	0.59	0.58	▲		屏東縣	0.101	0.000	▲
	澎湖縣	0.12	0.20	▼		澎湖縣	0.000	0.000	—
東區	花蓮縣	1.82	0.25	▲	東區	花蓮縣	0.000	0.000	—
	臺東縣	0.85	0.36	▲		臺東縣	0.000	0.121	▼

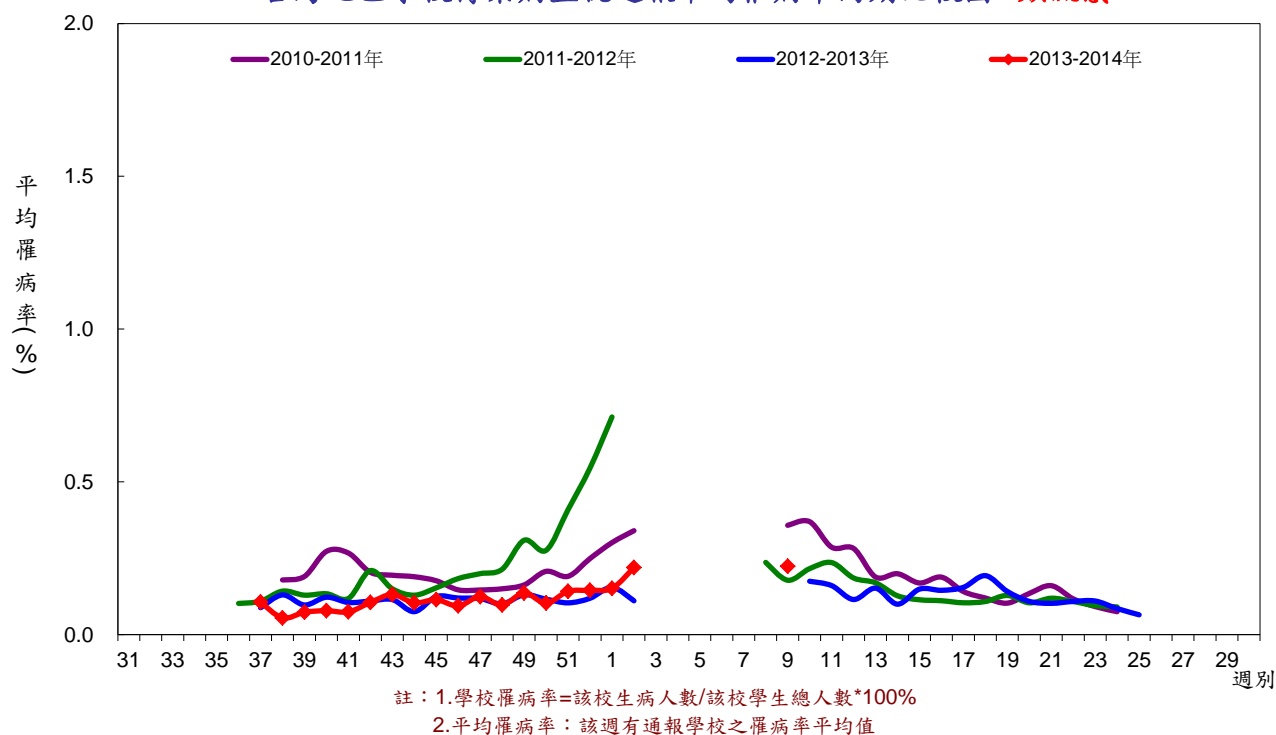
5. 腸病毒平均罹病率趨勢圖（歷年同期）：

台灣地區學校傳染病監視通報平均罹病率同期比較圖--腸病毒



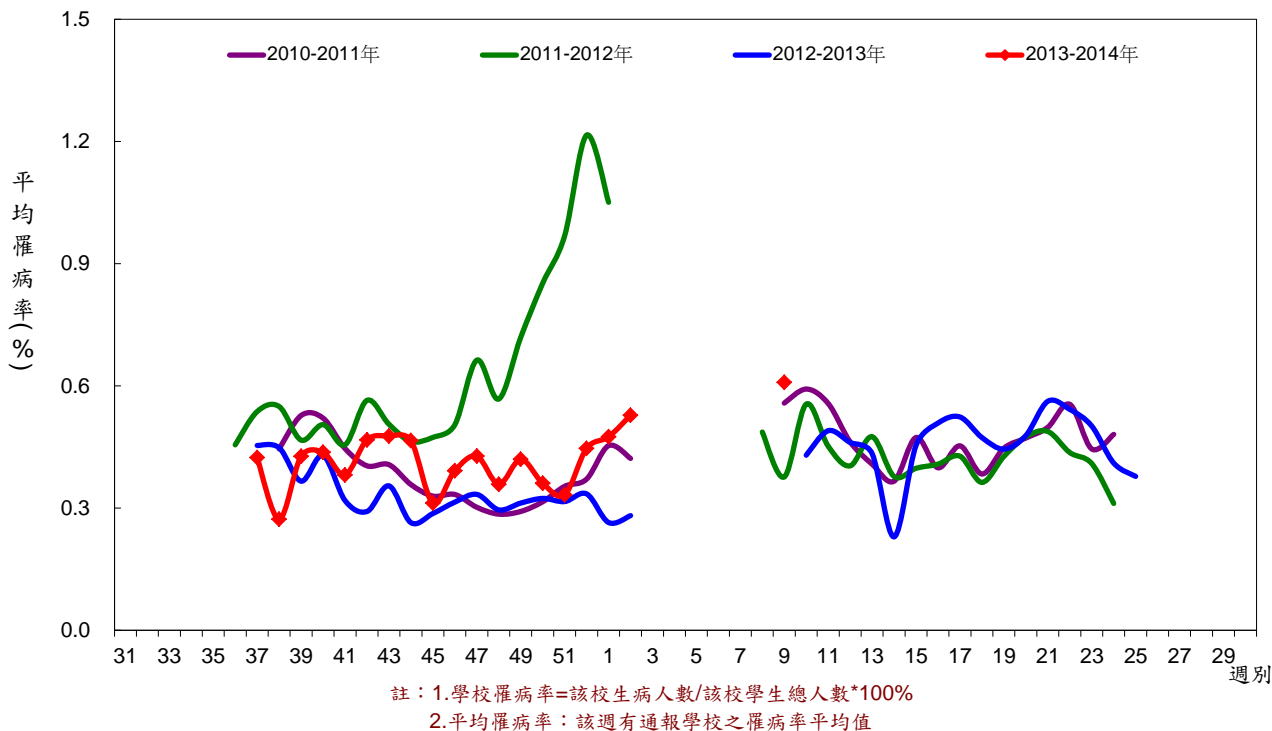
6. 類流感平均罹病率趨勢圖（歷年同期）：

台灣地區學校傳染病監視通報平均罹病率同期比較圖--類流感



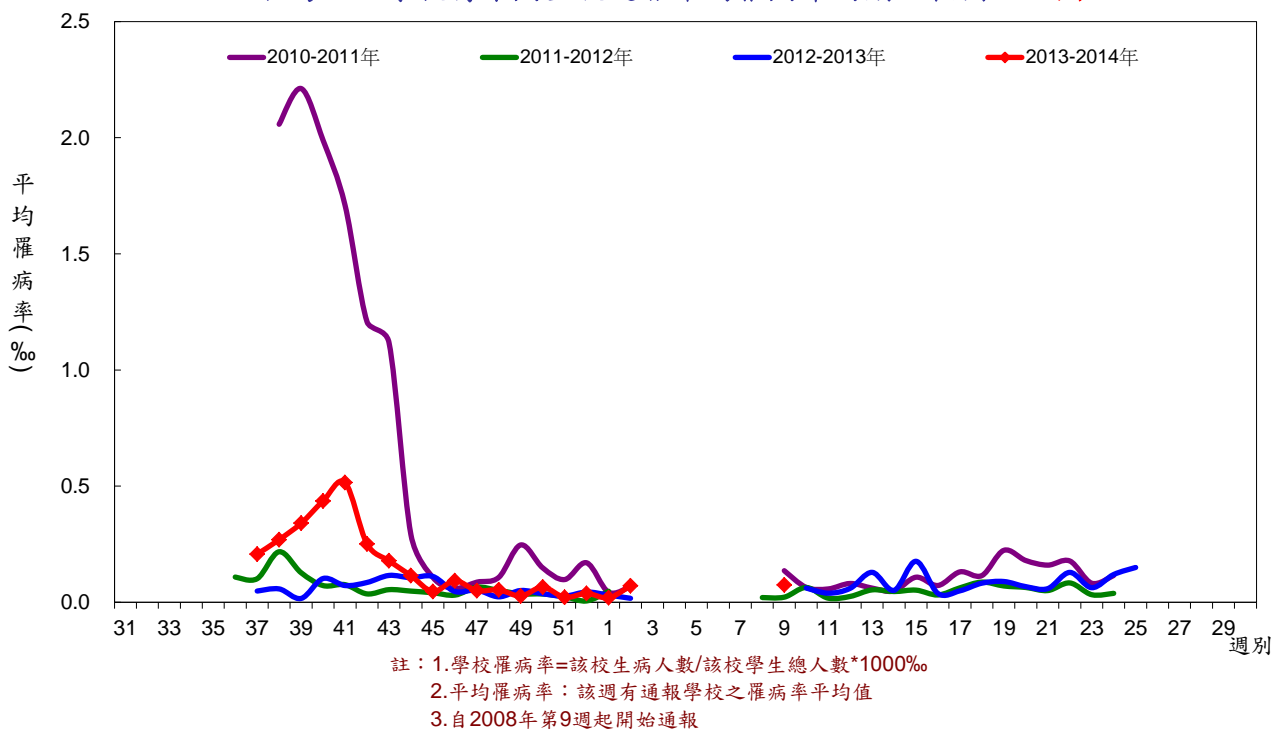
### 7. 發燒平均罹病率趨勢圖（歷年同期）：

台灣地區學校傳染病監視通報平均罹病率同期比較圖--發燒



### 8. 紅眼症平均罹病率趨勢圖（歷年同期）：

台灣地區學校傳染病監視通報平均罹病率同期比較圖--紅眼症



### 9. 腹瀉平均罹病率趨勢圖（歷年同期）：

台灣地區學校傳染病監視通報平均罹病率同期比較圖--腹瀉

