



# 志願選填適性輔導 焦點座談會

花蓮縣學生輔導諮商中心  
適性輔導組 洪子強



## 今日焦點

### 一、國九學生志願選填試探輔導遭遇困境之處理策略

- 報表期程問題
- 到校不穩定與中輟之學生志願選填
- 關於志願未定學生的輔導策略
- 關於家長與學生期待不一致之輔導策略

### 二、輔諮中心提供之資源，與其他技職教育資源

### 三、友善校園研習

# 國九學生志願選填試探輔導遭遇困境之處理策略

## 報表期程

配合全國一致規劃

## 中輟之虞學生之 志願選填

協助線上操作之策略

## 志願未定學生之 輔導

發展彈性的生涯計劃

## 家長與學生期待 不一致之輔導

協助學生自我了解與協助溝通

# 中輟之虞學生之志願選填



## 開放24小時線上操作

現在基本上學生都會有智慧型手機，網路也有管道取得。因此學校端可以考量是否開放24小時線上操作，僅要在課堂上先說明與交代學生志願試選填系統操作步驟即可。



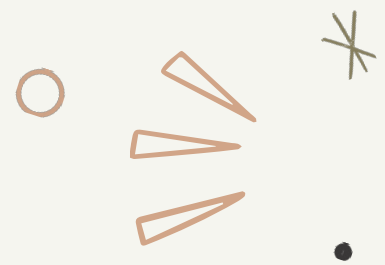
## 電話協助操作

如果學生沒操作系統，也沒有到校，可以以電話協助學生操作系統，後續也可以電話跟學生討論報表結果。

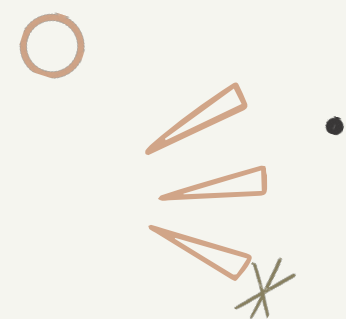


## 家訪協助操作

透過家訪可以提供生涯資訊，以及當面協助學生操作系統。除此之外更可以直接與家長及學生商討未來生涯計劃，協助學生與家庭考量各式需求與擔心。



## 志願未定學生之輔導



如果時間允許：提供輔導活動、試探課程，與生涯資訊

### 輔導活動

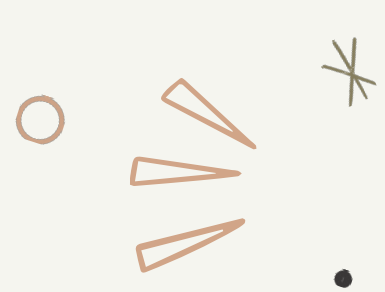
- 心理測驗與牌卡
- 個別生涯輔導
- 團體生涯輔導
- 生涯教育

### 試探課程

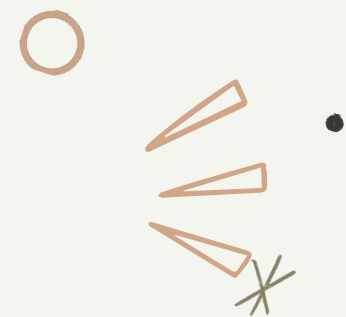
- 職業試探中心(七年級)
- 完免六年一貫課程
- 高職技職類科宣講  
(皆可與學習區高職討論)
- 就業中心相關資源

### 生涯資訊

- 輔諮中心下載區
- 技職大玩JOB
- 技職優質化網站
- 邀請學長姐回校分享



## 志願未定學生之輔導



如果時間不允許：發展彈性的生涯計劃（符合現在的自己所需）

### 最適合自己繼續探索

- 校內經濟資源
- 校內整體科別
- 適性輔導資源
- 科別課程規劃
- 社團活動
- 產學合作與實習

### 萬一真的不喜歡

- 校內轉科
- 適性轉學
- 轉學考試
- 職業探索相關計畫

### 暫時不想升學

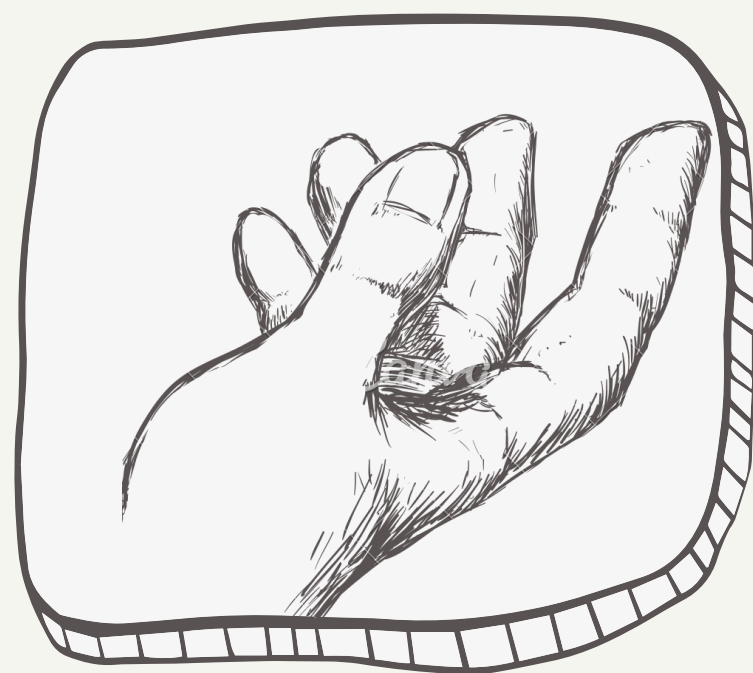
- 青少年生涯探索號
- JP少年計畫（世展）
- 芥菜種會探索與技能培訓
- 就業中心
- 花蓮職業訓練場

可搭配《113年花蓮縣志願選填試探後適性輔導策略問答集》

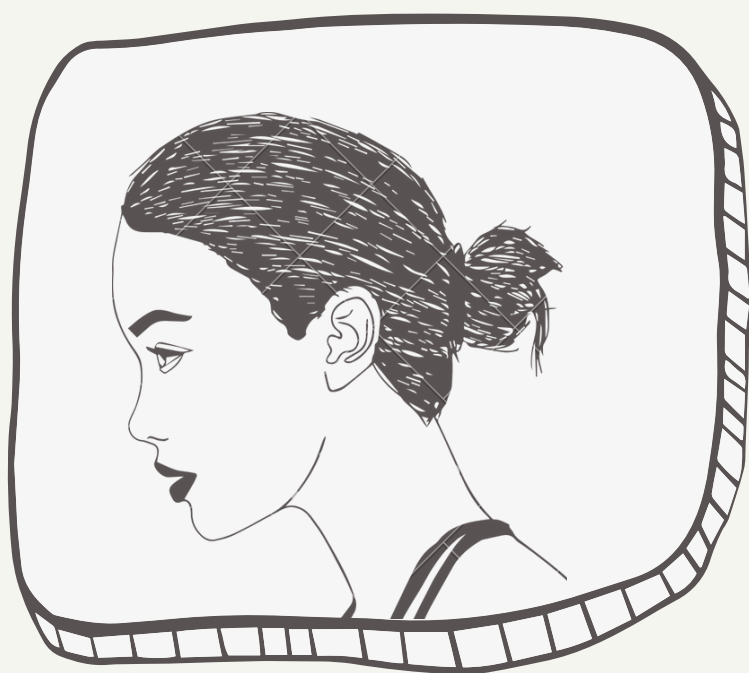
家長篇4~6章

# 學生與家長期待不一致

一個學習的機會：結果好與壞你都很棒！



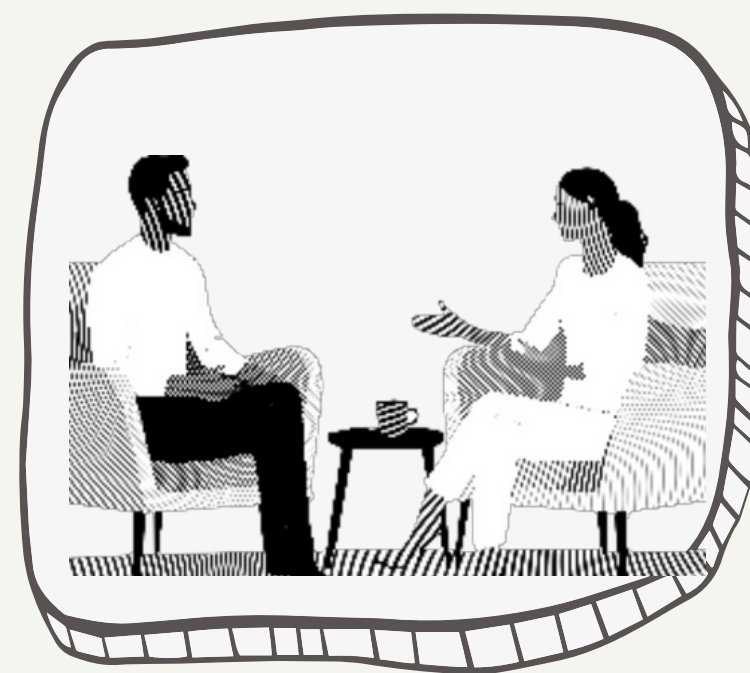
**鼓勵溝通**



**協助了解自己與對方**



**協助學習自我評估**



**發展溝通策略**

可搭配《113年花蓮縣志願選填試探後適性輔導策略問答集》  
學生篇〈5.與家長討論的準備工作〉

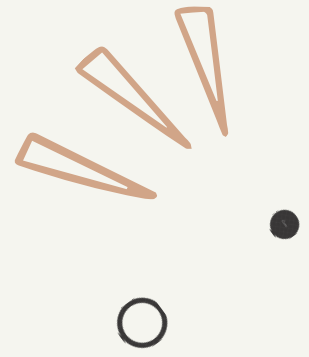


學生與家長期待不一致

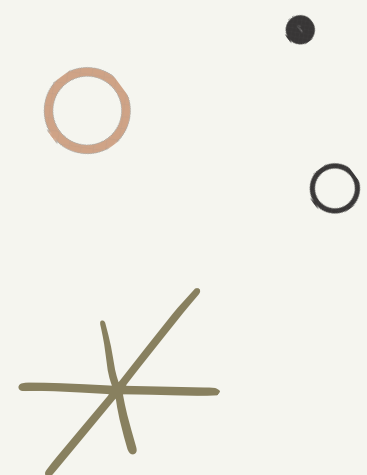
<https://www.facebook.com/reel/861044862494535>

影片來源：Jeremy Lin 臉書粉專



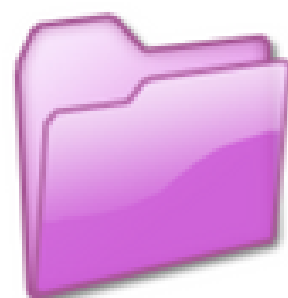


# 輔諮中心下載區資源

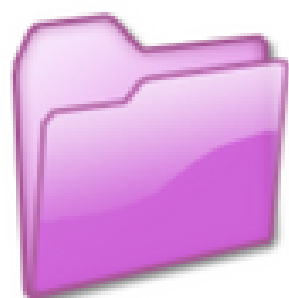


## 文件下載區

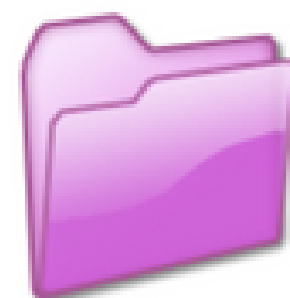
目前所在目錄：根目錄



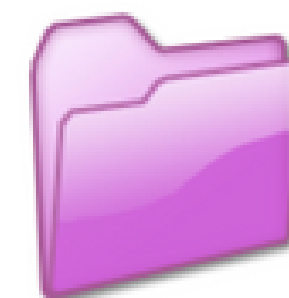
01轉介申請  
111/1/18



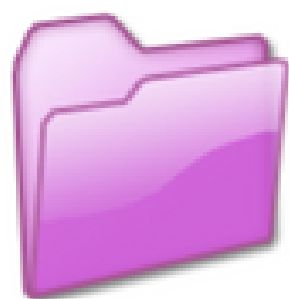
02回饋填寫  
109/12/8



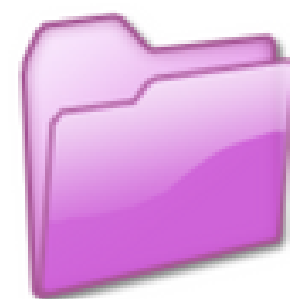
03校園輔導  
108/11/21



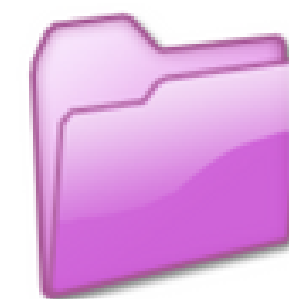
04生涯教育  
112/2/6



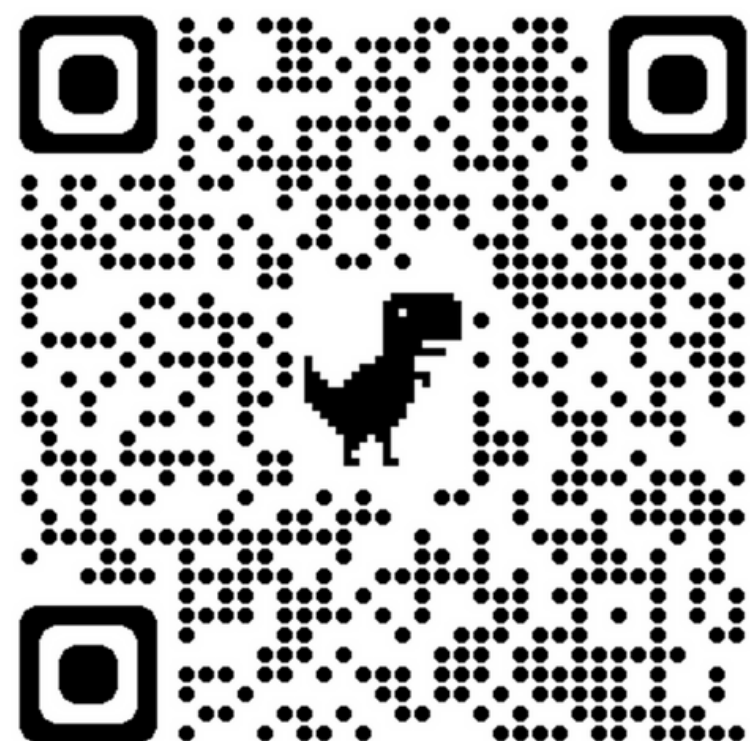
06中心簡介  
108/11/21



07資源連結  
108/11/21



新冠肺炎防疫專區  
109/3/30



花蓮縣學生輔導諮商中心網站

<https://counseling.hlc.edu.tw/board/board.asp>

- 1. 「01 生涯發展紀錄手冊及生涯檔案」**：為國教署學生生涯發展教育相關教材電子檔，包含之前花蓮專輔教師製作的教師百寶箱手冊。
- 2. 「02 推動生涯發展教育工作手冊」**：國教署學生生涯發展教育相關工作之參考資料，如相關行政流程、辦法、範本及表格.....等等。
- 3. 「03 生涯發展教育家長手冊」**：為國教署提供國中學生家長參考使用之手冊，主題涵蓋性格、興趣、價值、能力等各個生涯重要面向，提供素材以方便家長陪伴孩子探索適性生涯。
- 4. 「04 花蓮縣高中職五專各校簡介資料」**：為縣內各高中職、五專各校自行提供之公開入班宣導資料，學校教師或學生家長若有不確定的部分請與各校聯繫確認。

**5. 「05 志願選填試探後輔導資料」**：為適性輔導組彙整花蓮縣內相關資料，提供國中三年級學生、教師及家長進行志願選填輔導工作之用，各檔案功能說明如下：

(1) **「113 年花蓮縣志願選填試探後適性輔導策略問答集」**：彙整歷年來縣內學生、家長、教師於志願選填輔導工作過程中之常見問題，以簡報形式呈現，供學校教師或專輔人員參考使用，內文分為「學生篇」、「家長篇」、「教師篇」。

(2) **「家長宣導單張」**：職業群科之學習內容、未來進路，縣內各高中職與五專主要收費項目、青少年職涯相關單位、免試入學重要日程表。

(3) 「產學合作、實習與工讀相關資料」：高職、綜合高中、五專提供之產學合作相關方案，部分學校提供實習與工讀相關資料。

(4) 「113 年花蓮區多元入學主要入學管道摘要說明」：分析說明縣內六大主要入學管道，項目為：時程概要、適用學生、其他提醒、參考資料、說明、準備方向。

(5) 「志願選填試探後輔導知能研習 20231226」：整理新學年度學校招生科別之異動重點、新增之五專招生專班，以及入學管道新增學校。

**6. 「06 生涯團體行動研究方案成果」**：為縣內專輔教師製作，提供輔導相關教師帶領學生進行生涯團體時參考使用。

**7. 「07 花蓮國中生涯輔導課程參考教材」**：為時任花蓮縣內輔導活動科教師李佩憶老師提供之生涯輔導課程教案資料。

**8. 「08 花蓮國中導師生涯輔導工作參考教材」**：提供國中導師進行生涯教育相關工作可用之參考教材。

**9. 「09 花蓮縣 Job 新手包」**：彙整縣內 4 個青少年職涯相關單位之方案內容，如：青少年生涯探索號計畫、芥菜種會青年就業培力計畫、世界展望會 JP 少年職涯準備計畫、花蓮就業中心。此外也彙整相關資源與期程（包含玉里就業中心），提供國中畢業後未升學未就業學生、高中中離生參考使用。

（另也可透過此共用雲端連結，了解相關資源：  
<https://drive.google.com/drive/folders/1ZJJE9ujp1VyZTvLQv4V80MLMHuK51tZ9?usp=sharing>）

可搭配 《113年花蓮縣志願選填試探後適性輔導策略問答集》  
家長篇 〈6.就業需求的休學規劃〉



# 資源選擇與運用

## 彈性的生涯計劃

- 制定符合自身需求的探索計畫，並隨過程有調整空間。
- VUCA時代，環境變動大與高不確定性。培養關注生涯的主動意識、盤點可用資源、學習制定彈性的生涯計劃等等生涯適應能力更讓學生在生涯上能應變與調整。

## 維持社會連結

- 若學生遭遇嚴重心理社會困境，難以安心關注與計劃自己的未來，不妨協助他安排銜接下一個階段可用資源（如Job新手包資源，或轉銜高中職輔導資源），在一個穩定支持系統的質地上，依照自己的速度度過困境，乃至發展生涯。

## 培養自我效能感

- 若學生在校學習信心低落，可鼓勵學生參與一些學校或社區的計畫或課外活動，從其他地方培養自我效能感。





其他生涯資源

# 技職大玩JOB：玩線上遊戲了解技職教育



學習專區

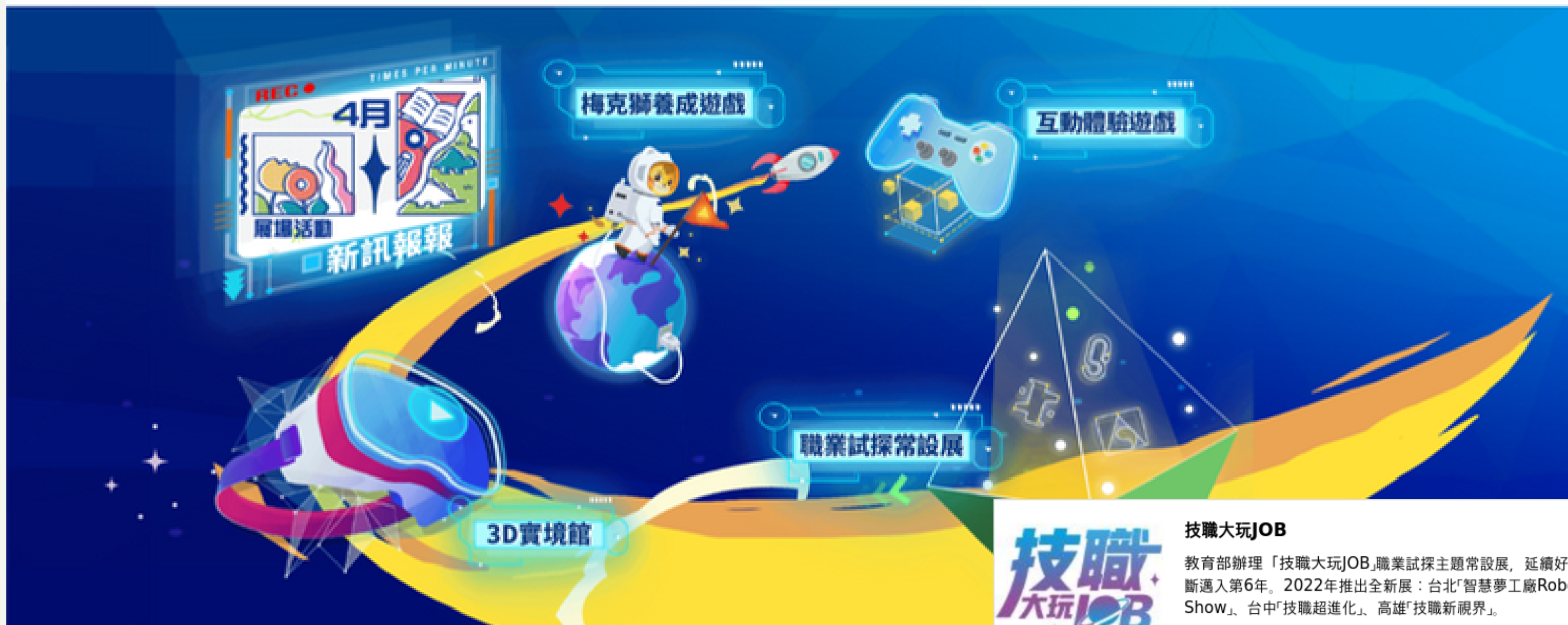
實作環境參訪

技職教育好夥伴

加入/登入會員



搜尋



技職大玩JOB

教育部辦理「技職大玩JOB」職業試探主題常設展，延續好評不斷邁入第6年。2022年推出全新展：台北「智慧夢工廠Robot Show」、台中「技職超進化」、高雄「技職新視界」。

[www.twmakers.com.tw](http://www.twmakers.com.tw)

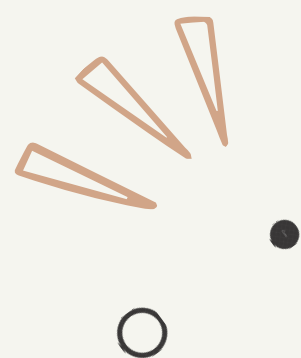
<https://www.twmakers.com.tw/home.jsp>

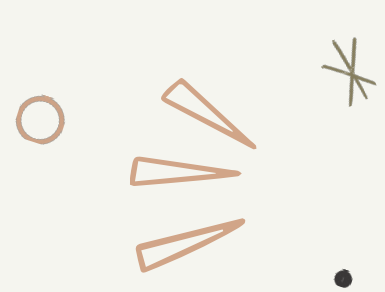
## 技高群科宣傳影片系列



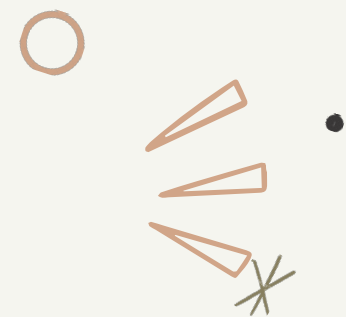
<https://www.youtube.com/playlist?list=PLy9Ar7RX6A-0sYqg5eynZF4kPsrPipumt>

# 友善校園研習





## 友善校園研習課程



### 在地綻放的多元生涯輔導策略（鳳林國中朱家瑜專輔教師、中華飛揚協會蕭秀中社工督導、化仁國中蔣鵬專輔教師）

- 輔導教師場：113年5月10日（五），供國中小專兼任輔導教師與輔導相關教師為主報名，名額40人（地點：吉安國中行政大樓3樓會議室）。

### 泛自閉症光譜學生的生涯輔導（林仁廷諮商心理師）

- 導師與學務教師場：113年6月6日（四），供國中小班級導師及學務處室教師報名，名額40人（地點：吉安國中行政大樓3樓會議室）。
- 輔導教師場：113年6月7日（五），供國中小專兼任輔導教師與輔導相關教師報名，國中各校至少需派一人參加，名額40人（地點：吉安國中行政大樓3樓會議室）。



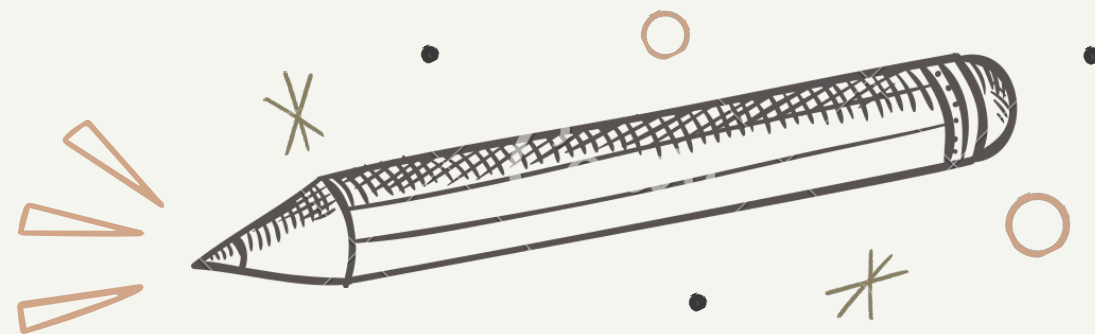
## 友善校園研習課程

### **正向聚焦的力量：用有效肯定引發孩子的正向轉變（陳志恆諮商心理師）**

- 導師及學務教師場：113年6月13日（四），供國中小班級導師及學務處室教師報名，名額40人（地點：吉安國中行政大樓3樓會議室）。

### **舞動身心，面對生涯焦慮的自我安頓與覺察練習（王薇婷舞蹈治療師）**

- 輔導教師場：113年6月14日（五），供國中小綜合活動科教師與輔導相關教師報名，名額30人（地點：明義國小舞蹈教室，於地下一樓）。



**我們僅能陪伴你。**  
**但你可以用自己的速度**  
**畫自己的未來。**



THANK YOU!

適性輔導相關問題，歡迎聯絡諮詢！

**適性輔導組聯絡方式**

mail: ohan1711@gmail.com

Tel: (03)-8532774 #103