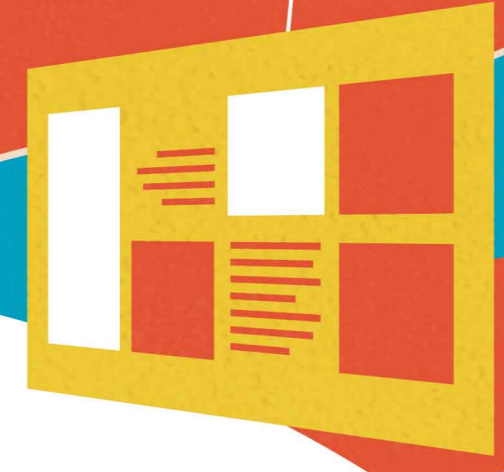
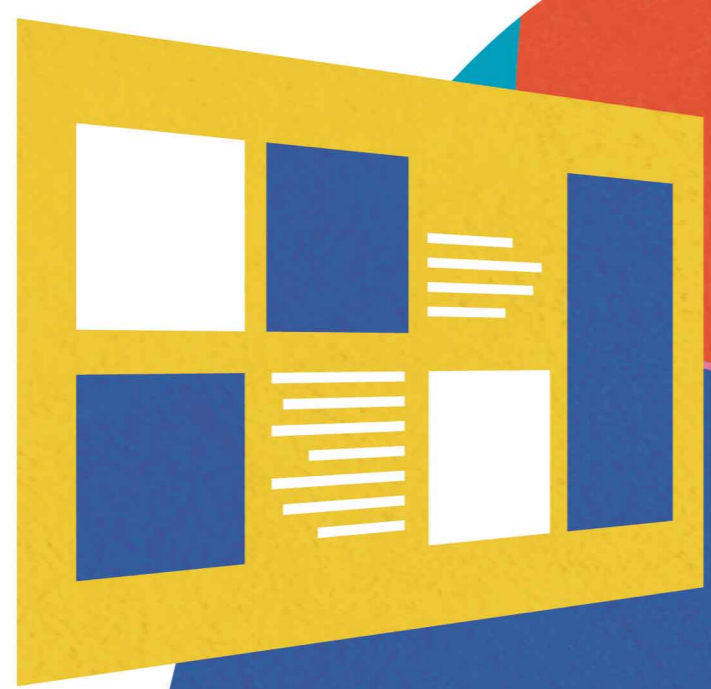


跨出博物館

館校合作微型展示的 人才培訓課程



2023
Museum x School
2024

微型展示跨界策展
館校合作人才培育

館校跨界？展示入課？

國內成果豐碩案例 x 教學現場觀摩
系列課程不藏私的分享實務經驗，
一起讓理想落地！

想跨出博物館的館舍從業人員！
想尋求教學資源的學校教師！
歡迎加入！

提供研習時數



課程資訊 / 報名聯結

指導單位 | 文化部
MINISTRY OF CULTURE

主辦單位 | 國立成功大學歷史學系

協辦單位 | 國立臺灣歷史博物館、臺南市立博物館、臺南市政府教育局新課綱專案辦公室、國立臺南女子高級中學、臺南市立永仁高級中學

跨出博物館

館校合作微型展示策展的人才培育課程

1

日	堂	課程	時間	主講人	靜態分享			
6/3	1	臺南地文館及108課綱發展現況與南博特調員機制分享 ——館校跨界合作的起點	報到	0940-1000		「學?生!」微型特展 南博×南女×成大歷史		
			當館遇到校——館校合作的發展	1000-1020			走入山林重新「體」驗 礁吧呷紀念園區×玉井工商	
			「Hello! 你好!」 ——館校自介	108課綱發展現況	1020-1035			國立新豐高級中學歷史科蘇瑛慧老師
				臺南地文館發展現況	1035-1050	臺南市博物館運籌團隊		
				Q&A 時間	1050-1100			
			「館x校=?」 ——南博特調員	南博特調員的5W & 1H	1100-1115	國立成功大學歷史學系黃美惠專案企劃	陸地上最亮的星 南瀛天文館的館校合作教材	成大歷史×新營高中×國影中心 拍一支紀錄片的紀錄片
				臺南雜貨店專題協作篇	1115-1125	國立新豐高級中學地理科陳宜君老師		
					1125-1135	臺南市立南寧高級中學歷史科許孟怡老師		
					1135-1145	協同主持人余月琴校長		
				「學?生!」微型特展協作篇	1145-1155	國立臺南女子高級中學歷史科劉文婷老師		
Q&A 時間	1155-1205			蘭成大歷史× 一種織事	在地國小 博物館×			
休息一下	午休時間	1205-1300	上下午均報名者提供餐點					

鳳盒子Café 臺南市東區民族路一段15號 / 國立臺南第一高級中學正門口

跨出博物館

館校合作微型展示策展的人才培育課程

2

日	堂	課程		時間	主講人	靜態分享		
6/3	2	館校如何跨界？——國內館校合作的發展與實際案例	不單純的視野——國內館校合作案例	歷史很潮？靠設計！： 國立故宮博物院的館校合作	1300-1315	國立故宮博物院 鄧欣潔助理研究員	「學？生！」 南博×南女×成大歷史 微型特展	走入山林重新「體」 驗 礁吧呷 礁吧呷紀念園區×玉井工商
				義起·藝起： 嘉義市立美術館的館校合作	1315-1330	嘉義市立美術館 展覽教育組謝慧諭組長		
				陸地上最亮的星： 南瀛科學教育館的館校合作	1330-1345	臺南市南瀛科學教育館 館本部李文志老師		
				用科技把博物館搬上山： 國立科學工藝博物館的館校合作	1345-1400	國立科學工藝博物館 科技教育組張簡智挺主任		
				Q&A 時間	1400-1415			
			休息一下	1415-1430		陸地上最亮的星 南瀛天文館的館校合作教材	成大歷史×新營高中×國影中心 拍一支紀錄片的紀錄片	
			學校裡的博物館—— 跨領域教學合作案例	城市就是教室： 建築歷史的課程生成與資源整合	1430-1530			臺北市立萬芳高級中學 歷史科黃小萍老師
				共築積地：動手實作	1530-1620			
			Q&A 時間	1620-1630		蘭成大博在 一種大物地 織歷史館國 事×史×小		
			跨界難不難？！	館校分組及下次課程說明	1630-1700		國立成功大學歷史學系 黃美惠專案企劃	

鳳盒子Café 臺南市東區民族路一段15號 / 國立臺南第一高級中學正門口

跨出博物館

館校合作微型展示策展的人才培育課程



日	堂	課程		時間	主講人	備註	
7/1	3	館校合作的發想與企劃 ——小組討論與發表	報到	0940-1000		1745 臺史博返程 0900 臺南火車站後站出發 本次課程將提供臺南火車站↑↓臺史博的接駁車	
			課程說明	1000-1010			
			小組討論	1010-1110	計畫主持人謝仕淵副教授 協同主持人余月琴校長		
	4	微型展示箱策展教學與實作	休息一下	午休時間+自由觀展	1110-1230		上下午均報名者提供餐點 1130開始發放午餐
			第一次策展就上手！	在想像與溝通之間：微型展示	1230-1330		國立成功大學歷史學系黃美惠專案企劃
				小組實作	1330-1430		計畫主持人謝仕淵副教授 協同主持人余月琴校長
				小組發表	1430-1500		
			休息一下		1500-1510		
			跨界難？不難！ ——館校跨界攻略包	臺史博的學習資源與館校合作	1510-1540		國立臺灣歷史博物館數位創新中心 謝燕蓉研究助理
				高史博的學習資源與館校合作	1540-1610		高雄市立歷史博物館研究部莊建華主任
				人權館的學習資源與館校合作	1610-1640		國立臺南女子高級中學公民科楊素芳老師
				臺文館的學習資源與館校合作	1640-1710		國立臺灣文學館展示組程鵬升研究助理
下次課程說明	1710-1730						

國立臺灣歷史博物館窩空間 臺南市安南區長和路一段250號